



03-017 Warszawa
ul. Ciesielskich 53
tel. 22 545 70 20
www.novisa.pl

ZAŁĄCZNIK NR 1 DO PROSPEKTU INFORMACYJNEGO

Inwestycja: Osiedle Miasto Ogród 6
Ożarów Mazowiecki, ul. Piłsudskiego

ETAP 3 SZTOKHOLM

Oznaczenie lokalu: S22

Kondygnacja:

II piętro

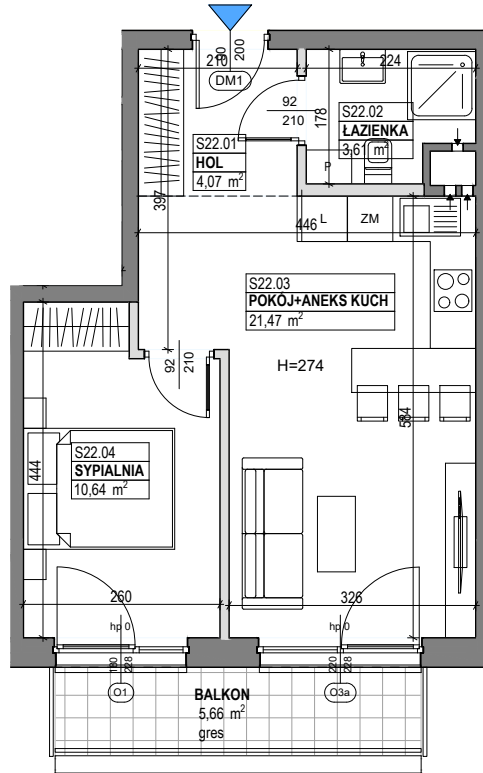
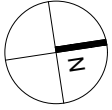
Powierzchnia użytkowa 39,79 m²

Powierzchnia pod ściankami 1,16 m²

Łączna powierzchnia lokalu 40,95 m²

Powierzchnia ogródka/balkonu 5,66 m²

0 1 2m



L.p.	Pomieszczenie	Powierzchnia użytkowa [m ²]*
S22.01	HOL	4,07
S22.02	ŁAZIENKA	3,61
S22.03	POKÓJ+ANEKS KUCH	21,47
S22.04	SYPIALNIA	10,64
	RAZEM	39,79
POW. OGRÓDKA/BALKONU [m²]		5,66
*POMIARU POWIERZCHNI UŻYTKOWEJ BUDYNKU MIESZKALNEGO I LOKALU DOKONUJE SIĘ NA ZASADACH OKREŚLONYCH W ROZPORZĄDZENIU MINISTRA ROZWOJU Z DNIA 11 WRZEŚNIA 2020 W SPRAWIE SZCZEGÓŁOWEGO ZAKRESU I FORMY PROJEKTU BUDOWLANEGO (DZ.U. Z 2022R., POZ. 1679), PRZY CZYM POMIARU DOKONUJE SIĘ NA POZIOMEJ PODŁOŻY, Z DOKŁADNOŚCIĄ DO 0,01m² (JEDNA SETNA METRA KWADRATOWEGO), W MIESZKANIU W STANIE CAŁKOWICIE WYKOŃCZONYM, A WIĘC Z TYNKAMI. JEDNOCZEŚNIE ŁĄCZNA POWIERZCHNIA LOKALU UWZGLĘDNIĄ POWIERZCHNIĘ UŻYTKOWĄ ORAZ POWIERZCHNIĘ POD ŚCIANKAMI. WYMIARY PODANE NA RYSUNKU ODNOSZĄ SIĘ DO STANU SUROWEGO BUDYNKU (NIE UWZGLĘDNIĄJĄ GRUBOŚCI TYNKU).		
POWIERZCHNIA UŻYTKOWA		39,79
POWIERZCHNIA POD ŚCIANKAMI		1,16
RAZEM		40,95

- OZNACZENIA ELEKTRYCZNE:**
- TM TABLICA MIESZKANIANA
 - SMT SKRZYJKA TELETECHNICZNA
 - D DOMOFON
 - ŁĄCZNIK DZWONKOWY
 - WYPUST DZWONKA
 - WYPUST ŚWIETLNY
 - WYPUST ŚWIETLNY ŚCIENNY
 - ŁĄCZNIK JEDNOBIEGUNOWY
 - ŁĄCZNIK SCHODOWY
 - ŁĄCZNIK GRUPOWY
 - GNIAZDO 1xL+N+PE
 - GNIAZDO 1-1-Z BOLCEM OCHRONNYM 16A, IP44
 - WYPUST TRÓJFAZOWY
 - GNIAZDO ANTENOWE
 - GNIAZDO INTERNETOWE

- OZNACZENIA WOD-KAN:**
- PION KANALIZACYJNY
 - KRAN OGRODOWY

- OZNACZENIA GNIAZD:**
- L - lodówka, h= 0,6m
 - OK - okap, h= 2,0m
 - K - kuchnia, h= 0,6m
 - Z - zmywarka, h= 0,6m
 - P - pralka, h= 1,1m
 - E - oświetlenie szafek h= 2,2m
 - G - gniazdo grzałki grzejnikowej
- pozostałe gniazda:
kuchnia, łazienka - h= 1,1m
pozostałe pom. - h= 0,3m

- OZNACZENIA POZOSTAŁE:**
- H= WYSOKOŚĆ KONDYGNACJI
 - hp= WYSOKOŚĆ PARAPETU WEWNĘTRZNEGO
 - 180 — SZEROKOŚĆ/WYSOKOŚĆ OKNA
 - 230 — SZEROKOŚĆ/WYSOKOŚĆ OKNA
 - GRZEJNIK POKOJOWY
 - GRZEJNIK ŁAZIENKOWY
 - ŚCIANY NOŚNE I SZACHTY
 - ŚCIANKI MOŻLIWE DO REARANŻACJI

UWAGI:

- WYMIARY OTWORÓW DRZWIOWYCH WEWN. PODANO W ŚWIETLE OŚCIEŻY.
- PODANA SKALA DOTYCZY STANU SUROWEGO I MA CHARAKTER ORIENTACYJNY.
- PODANE POWIERZCHNIE I WYMIARY LINIOWE MAJĄ CHARAKTER ORIENTACYJNY I MOGĄ ULEĆ KOREKCIĘ NA PODSTAWIE INWENTARYZACJI WIG OBIAMU PO WYKONANIU BUDYNKU.
- PUNKTY INSTALACJI ELEKTRYCZNYCH I SANITARNYCH MOGĄ ULEĆ KOREKCIOM ZE WZGLĘDÓW TECHNICZNYCH.

SCHEMAT KONDYGNACJI: II PIĘTRO

