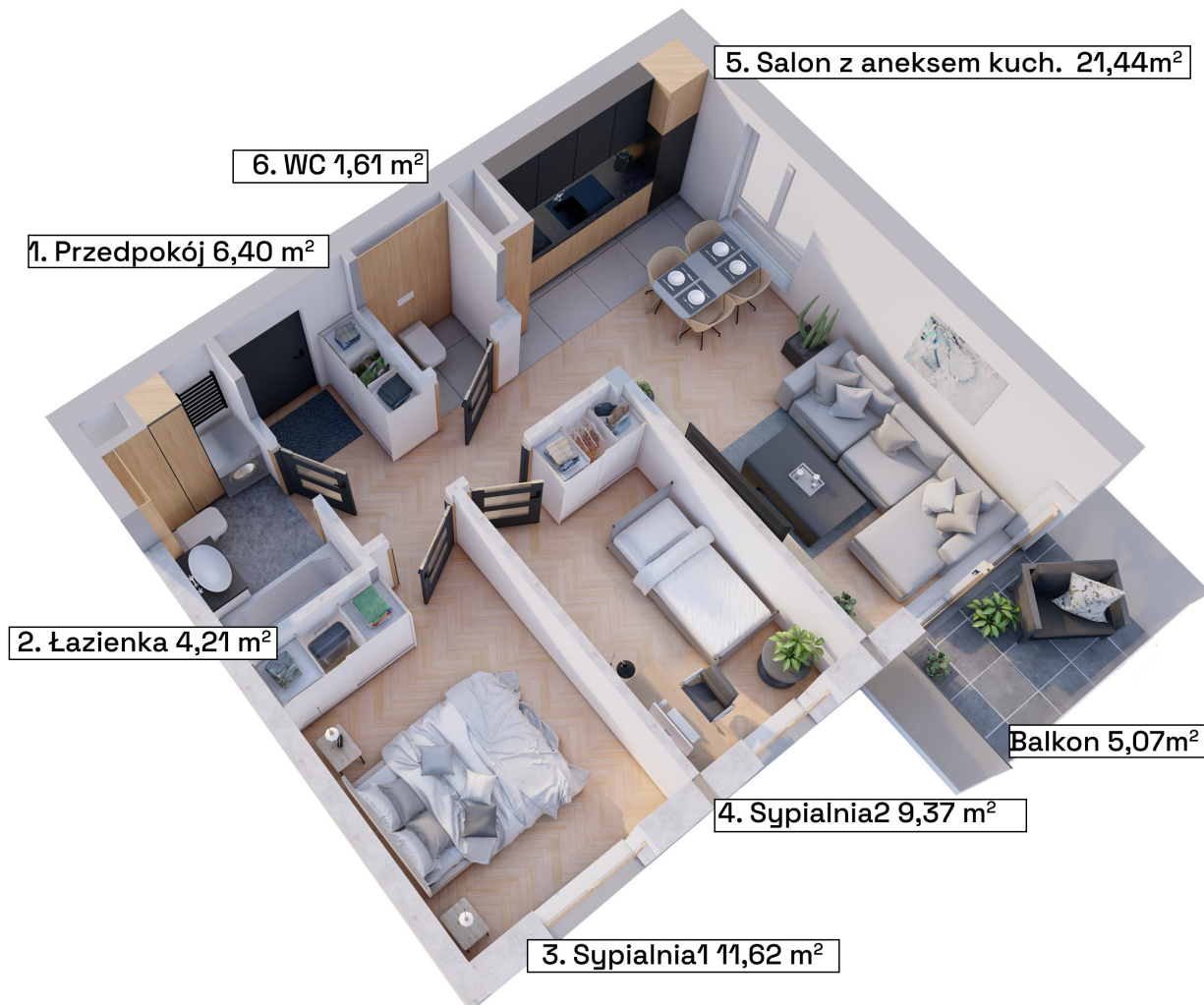


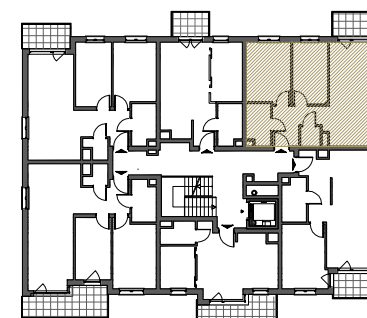
# DWORSKA

ENKLAWA

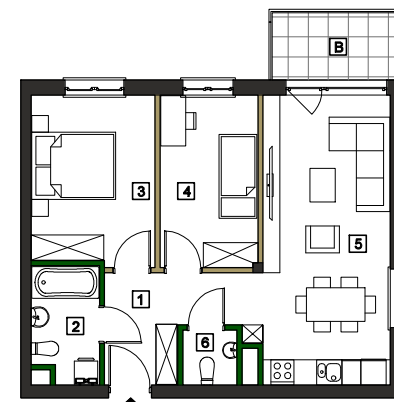
mieszkanie **M38** powierzchnia **56,91m<sup>2</sup>** kondygnacja **piętro +2**



Budynek 55E - Schemat kondygnacji



Rzut w skali 1:180



Piętro +2		Mieszkanie M38
1.	Przedpokój	6,40 m <sup>2</sup>
2.	Łazienka	4,21 m <sup>2</sup>
3.	Sypialnia 1	11,62 m <sup>2</sup>
4.	Sypialnia 2	9,37 m <sup>2</sup>
5.	Salon z aneksem kuch.	21,44 m <sup>2</sup>
6.	Garderoba	1,61 m <sup>2</sup>
Suma powierzchni aranżacji		54,65 m <sup>2</sup>
B	Balkon	5,07 m <sup>2</sup>
Powierzchnia ścian działawych do demontażu		2,26 m <sup>2</sup>
Maksymalna powierzchnia użytkowa		56,91 m <sup>2</sup>



Antrans Invest Sp. z o.o.  
32 - 300 Olkusz,  
ul. Wspólna 1C  
www.antransinvest.pl

1. Wymiary balkonów, lokalizację przyborów sanitarnych i inne podano na podstawie projektu budowlanego. W toku budowy mogą wystąpić różnice w stosunku do stanu wynikającego z projektu, wynikające ze specyfikacji prac budowlanych.  
2. Przedstawiona aranżacja lokalu jest przykładowa, rysunki w tym zakresie mają charakter poglądowy oraz informacyjny i nie stanowią oferty w rozumieniu Kodeksu Cywilnego.  
3. Powierzchnia użytkowa lokali oraz pomieszczeń określana jest na podstawie rozporządzenia Ministra Transportu, Budownictwa i Gospodarki Morskiej z dnia 25.04.2012r. w sprawie szczegółowego zakresu i formy projektu budowlanego oraz przy uwzględnieniu treści Polskiej Normy PN-ISO 9836.  
Powierzchnia użytkowa uwzględnia powierzchnię elementów nadających się do demontażu i rozbiórki (rury, kanały, ścianki działawych), nie uwzględnia powierzchni otworów drzwi i okien oraz elementów zamykających.