

MIESZKANIE NR 87 • 3 POKOJE • 61,13 M²

spravia

Spravia Prystora sp. z o.o.
www.osiedleprystora.pl

Osiedle
Prystora

PRY100RA

Etap 1

Warszawa
ul. Prystora
dzielnica Ursus

DANE LOKALU:

LOKAL NR	LICZBA POKOI	POW. UŻYTKOWA
087	3	61,13 m ²
BUDYNEK NR	KLATKA NR	PIĘTRO
2	D	3

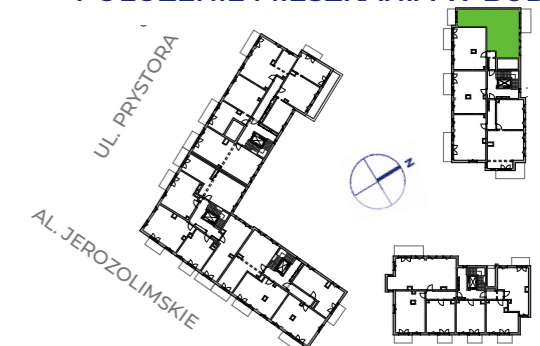
ZESTAWIENIE POWIERZCHNI

SALON	15,80 m ²
POKÓJ	11,87 m ²
HOL	9,95 m ²
POKÓJ	9,28 m ²
KUCHNIA	9,21 m ²
ŁAZIENKA	3,65 m ²
WC	1,37 m ²
Powierzchnia użytkowa	61,13 m²

Powierzchnia zajęta przez elementy nadające się do usunięcia lub innej aranżacji, w tym ścianki działowe nie będące elementem konstrukcji i nie zawierające szachtów instalacyjnych 2,19 m²

BALKON	8,23 m ²
BALKON	4,51 m ²

POŁOŻENIE MIESZKANIA W BUDYNKU:

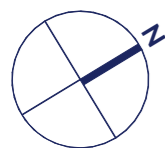


WARTOŚĆ
BRUTTO (PLN):

PROJEKTANT



ArDJ Sp. z o.o.
architekci Detko Jurkiewicz



- Aranżacja lokalu mieszkalnego przedstawiona na rzucie jest przykładowa.
- Powierzchnia użytkowa lokalu określona jest na podstawie Rozporządzenia Ministra Rozwoju z dnia 11 września 2020 r. w sprawie szczegółowego zakresu i formy projektu budowlanego oraz uwzględnieniu treści Polskiej Normy PN-ISO 9836:2022-07
- Niniejsza karta katalogowa opracowana została na podstawie projektu budowlanego. W toku dalszego projektowania, budowy lub zmian lokatorskich, mogą nastąpić zmiany w stosunku do informacji zawartych na karcie katalogowej, w szczególności w zakresie: powierzchni użytkowej, układu pomieszczeń oraz usytuowania lub powierzchni zajętej przez elementy nadające się do usunięcia lub innej aranżacji, takie jak np. ścianki działowe.
- Informacje na karcie nie stanowią oferty handlowej w rozumieniu art. 66 kodeksu cywilnego.

0 1 2 3 4 5m