

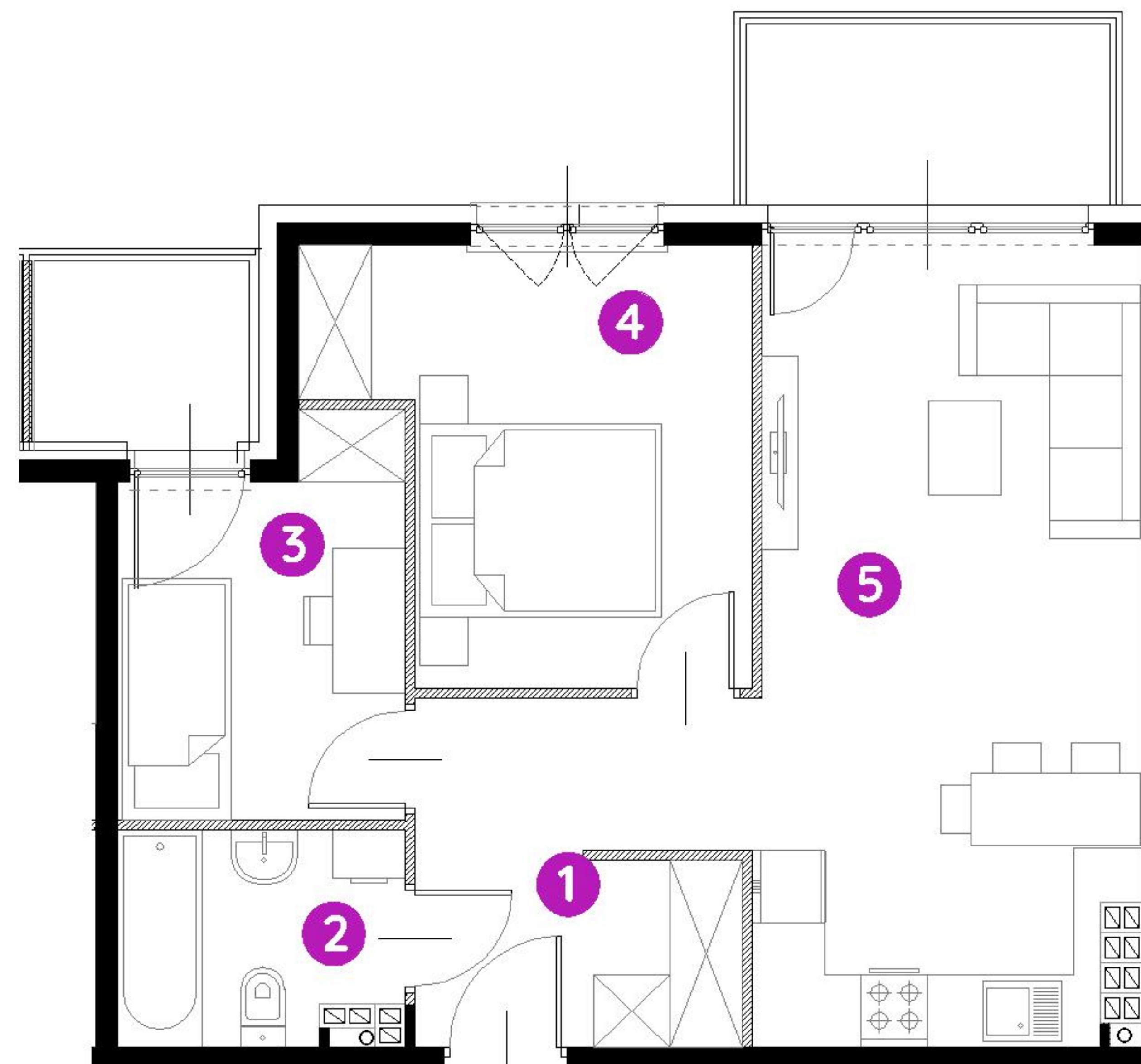
# Murapol Siewierz Jeziorna

Siewierz | ul. Dobrej Nadziei

mieszkanie **14.A.3.4**

piętro **3**

budynek **14**



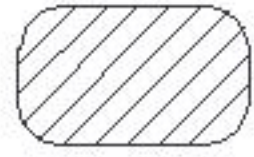
1. hol **7,48 m<sup>2</sup>**

2. łazienka **3,89 m<sup>2</sup>**

3. sypialnia **6,99 m<sup>2</sup>**

4. sypialnia **11,21 m<sup>2</sup>**

5. salon/aneks kuchenny **20,61 m<sup>2</sup>**

 powierzchnia ścian działowych nadających się do demontażu **1,94 m<sup>2</sup>**

metraż **52,12 m<sup>2</sup>**

balkon **4,50 m<sup>2</sup>**

balkon **2,90 m<sup>2</sup>**



0 1 2 5m

Podziałka podana z tolerancją +/- 5%

Aranżacja mieszkania ma charakter poglądowy.



Biuro Sprzedaży: Siewierz, ul. Jeziorna 153 - T: **32 411 48 37**, M: **Siewierz@murapol.pl**. Centrala: Bielsko-Biała, ul. Partyzantów 51, T: 33 819 33 33, M: sekretariat@murapol.pl, **murapol.pl**

UWAGA: Powierzchnia liczona wg PN-ISO 9836; 1997. Na etapie projektu wykonawczego i realizacji obiektu mogą wystąpić korekty w powierzchni lokali i układzie ścian, powierzchnia liczona w stanie wykończonym.

Do obliczeń przyjęto 1,5 cm tynku. Do powierzchni użytkowej lokalu wlicza się powierzchnię pod ścianami działowymi, nadającymi się do demontażu.