



Junique

Junique I, ul. Miśnieńska

Budynek
D

Piętro
+3

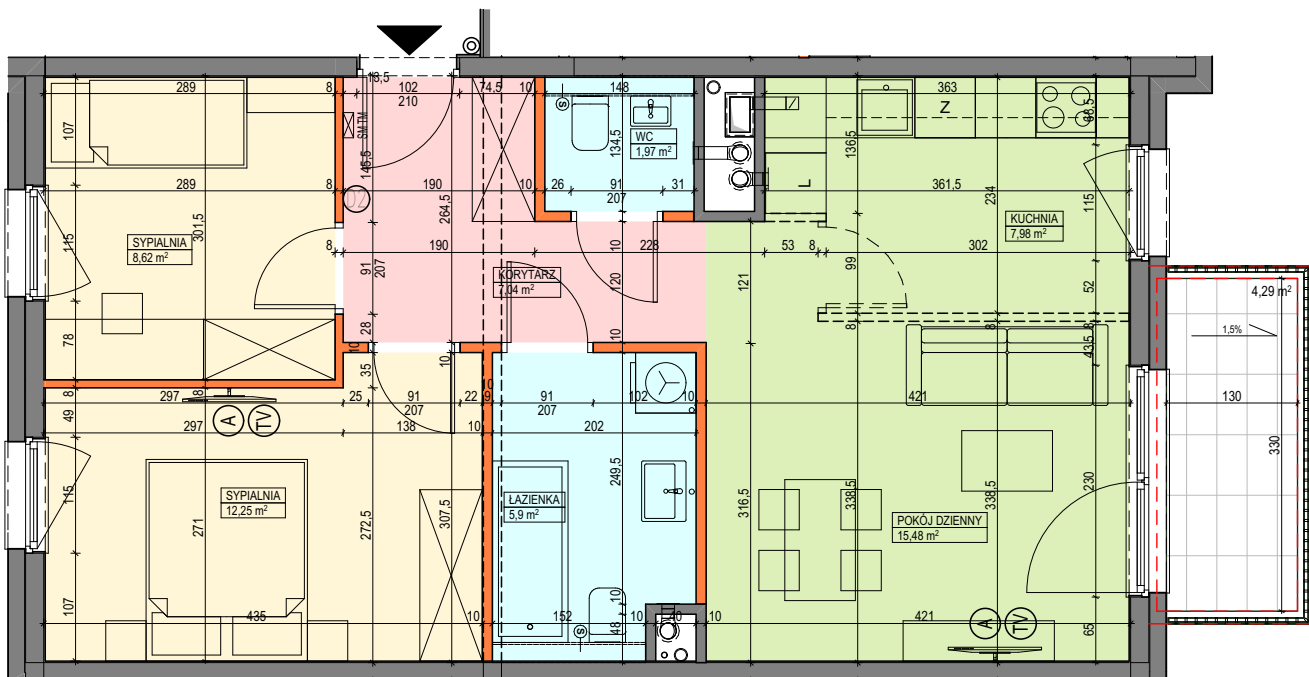
Ilość pokoi
3

Mieszkanie:

nr D1.3.23.3k

Pow. 59,24 m²

D1.3.23.3k		
1	KORYTARZ	7,04
2	WC	1,97
3	KUCHNIA	7,98
4	POKÓJ DZIENNY	15,48
5	ŁAZIENKA	5,90
6	SYPIALNIA	12,25
7	SYPIALNIA	8,62
		59,24 m²



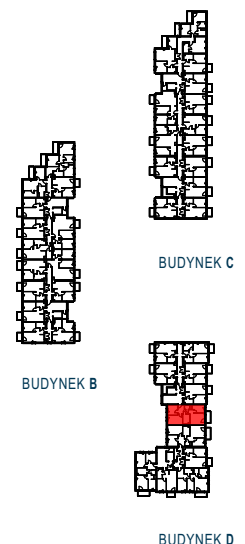
Legenda:

	ściana działowa		przycisk dzwonnka
	ściana konstrukcyjna		zmywarka
	podciąg		lodówka
	rozdzielnia elektryczna		ścianka wg aranżacji alternatywnej
	skrzynka mieszkaniowa multimedialna		okno nieotwieralne
	zabudowa systemowa do wykonania w gestii nabywcy		balkon/loggia bez wykończenia
	stuchawka domofonowa		
	gniazdo TEL.KOMP		
	gniazdo R.TV.SAT		
	przewód do podłączenia okapu		

UWAGI:

- aranżacja wewnątrz (meble, urządzenia) służy wyłącznie celom ilustracyjnym;
- powierzchnie podane wg normy PN-ISO-9836; obliczeń dokonano w świetle wyprawionych ścian zewnętrznych i szachtów;
- kanalizacja wyprowadzona tylko w szachtu - bez podejść pod urządzenia sanitarne;
- podejścia wodne doprowadzone do projektowanych lokalizacji urządzeń sanitarnych;
- mocowanie szafek wiszących na ściankach działowych w gestii nabywcy zgodnie z instrukcją producenta ścianek działowych

Materiał reklamowy nie stanowi oferty w rozumieniu Kodeksu Cywilnego i ma jedynie charakter poglądowy.



Dane kontaktowe do biura sprzedaży:

tel. 609 781 147 / tel. 504 879 686 / poznan@artlocum.pl / www.artlocum.pl

art.Locum