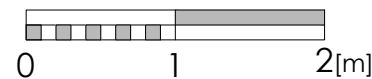


LEGENDA:

- ściana nierozbieralna
- ściana działowa



1. W TRAKCIE REALIZACJI PRAC BUDOWLANYCH MOGĄ WYSTĄPIĆ NIEZNACZNE RÓŻNICE WYMIARÓW ORAZ ZMIANY W LOKALIZACJI PRZYBORÓW SANITARNYCH, URZĄDZEŃ KUCHENNYCH LUB PODZIAŁU I SPOSOBU OTWIERANIA OKIEN.
2. PRZED PRZYSTĄPIENIEM DO PRAC POLEGAJĄCYCH NA ARANŻACJI WNĘTRZ TAKICH JAK NP. PROJEKTOWANIE MEBLI, NALEŻY DOKONAĆ OBMIARU Z NATURY.

3. UMIESZCZONE NA KARCIE PROPOZYCJE USYTUOWANIA PRZYBORÓW SANITARNYCH, URZĄDZEŃ KUCHENNYCH, PODZIAŁÓW I SPOSOBU OTWIERANIA OKIEN ORAZ WYMIARY POMIESZCZEŃ SĄ ZGODNE Z PROJEKTEM BUDOWLANYM.
4. PODANE NA KARCIE WYMIARY SĄ ZGODNE Z POLSKĄ NORMĄ; PN ISO 9836:1997 ORAZ ROZPORZĄDZENIEM MINISTRA TRANSPORTU, BUDOWNICTWA I GOSPODARKI MORSKIEJ Z DNIA 25 KWIEŃNIA 2012r. W SPRAWIE SZCZEGÓŁOWEGO ZAKRESU I FORMY PROJEKTU BUDOWLANEGO (Dz.U.2018.0.1935 t.j.)

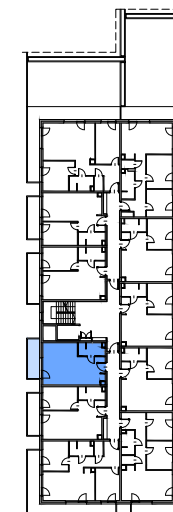
Rezydencja Niechorze

Multico Sp. z o.o.
ul. Ciasna 6
00-232 Warszawa

F211

BUDYNEK	PIĘTRO	LOKAL
F	1	11
1	SALON+ANEKS KUCHENNY +HOL	29.56 m ²
2	ŁAZIENKA	4.38 m ²
	BALKON	6.44 m ²

Powierzchnia użytkowa: **33.94 m²**



BUDYNEK F SCHEMAT