

Piętro pierwsze  
**Mieszkanie 39**  
**65,57 m<sup>2</sup>**

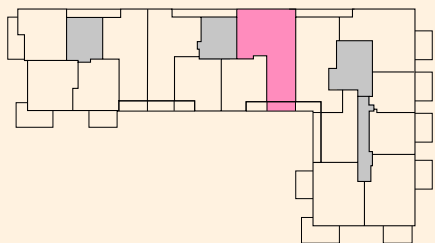
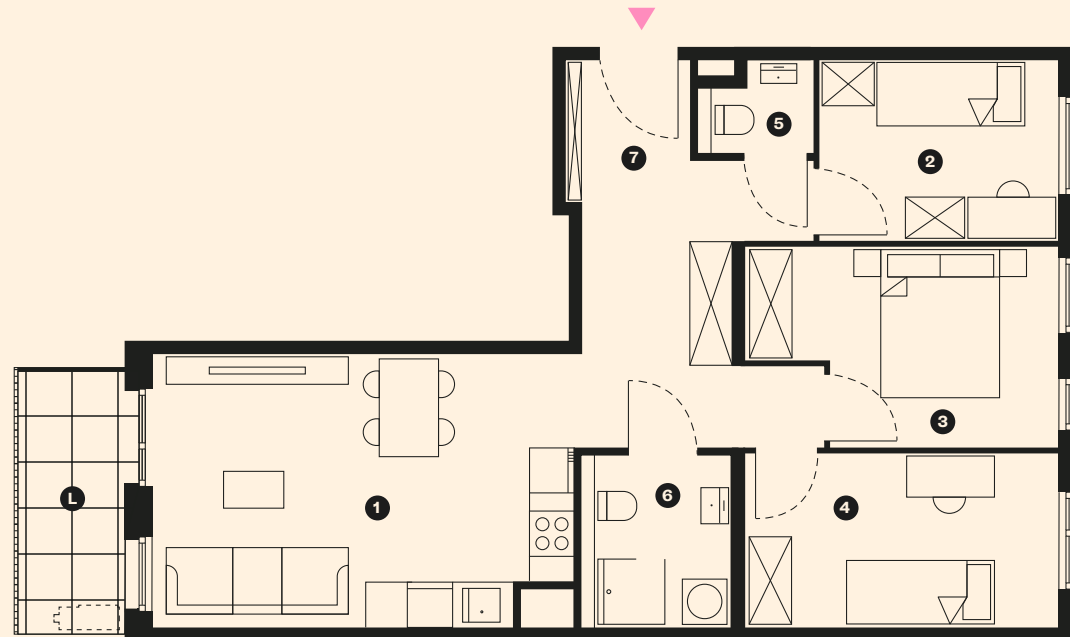


**Piętro I**

1	Salon z aneksem kuchennym	20,29 m <sup>2</sup>
2	Sypialnia I	7,54 m <sup>2</sup>
3	Sypialnia II	9,78 m <sup>2</sup>
4	Sypialnia III	9,57 m <sup>2</sup>
5	Łazienka I	1,64 m <sup>2</sup>
6	Łazienka II	4,60 m <sup>2</sup>
7	Przedpokój	12,15 m <sup>2</sup>

---

Łączna powierzchnia użytkowa	65,57 m <sup>2</sup>
Loggia	4,83 m <sup>2</sup>



**Kontakt** zamieszkaj@soltysowska.com  
+48 602 343 088

**Projektant** Kubatura Sp z o.o.  
www.kbtr.pl

Karta mieszkania przedstawia układ funkcjonalno-przestrzenny wynikający z projektu budowlanego. Zarówno wymiary pomieszczeń, ich ostateczna powierzchnia, lokalizacja urządzeń i instalacji wewnętrznych mogą ulec zmianom, będącymi wynikiem modyfikacji technicznych powstałych w trakcie realizacji prac budowlanych. Pomiar powierzchni mieszkania został opracowany przy uwzględnieniu normy pn-iso 9836-2015-12