

lokal mieszkalny

karta informacyjna inwestycji



data sporządzenia karty: 21.11.2024

LOKAL NR 29

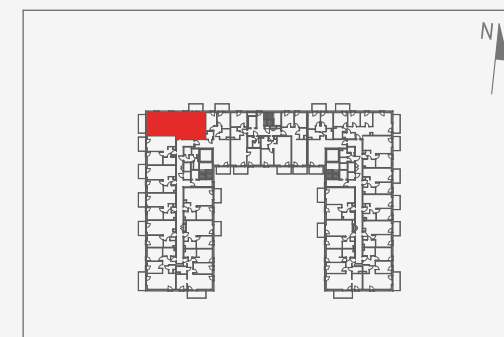
PIĘTRO	2
POKOJE	4
KLATKA	1
POWIERZCHNIA ROZLICZENIOWA	66,45 m ²
POWIERZCHNIA UŻYTKOWA	64,50 m ²

hol	11,39 m ²
pokój z aneksem	19,61 m ²
pokój 1	8,16 m ²
pokój 2	8,13 m ²
pokój 3	9,17 m ²
łazienka 1	4,77 m ²
łazienka 2	3,27 m ²

POWIERZCHNIA POD ŚCIANKAMI
DZIAŁOWYMI 1,95 m²

balkon 1	5,98 m ²
balkon 2	4,49 m ²

POŁOŻENIE LOKALU W BUDYNKU

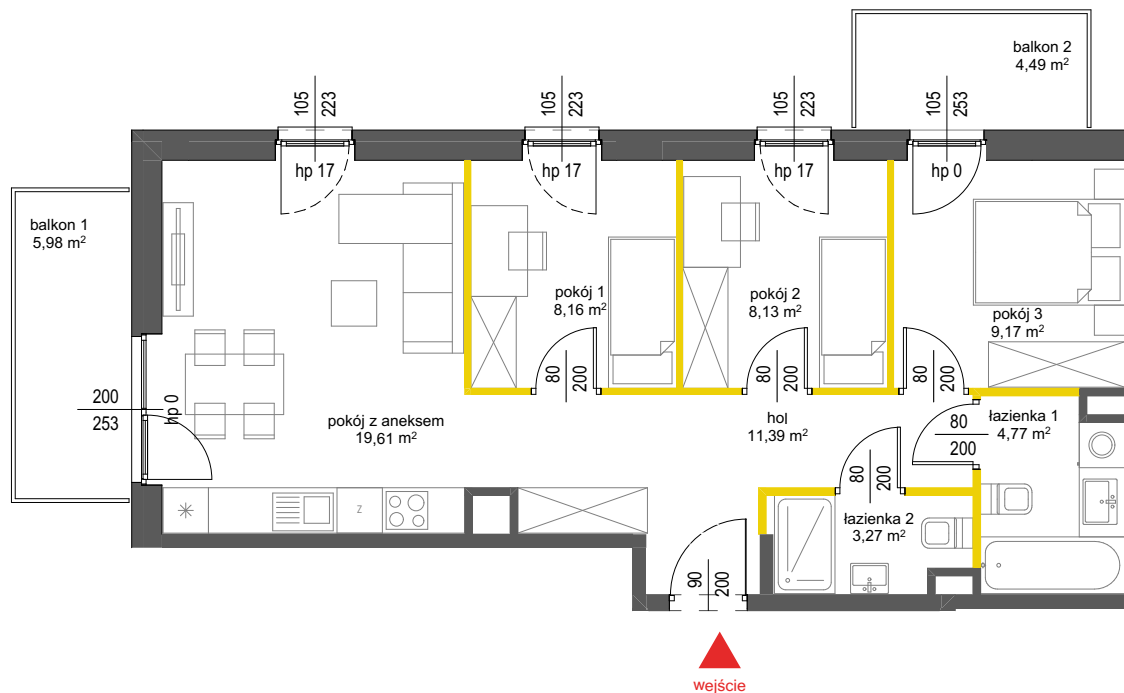


MIESZKANIE POWTARZALNE: 19, 39

Adres inwestycji: Warszawa, ul. Pawła Włodkowica 11C

BIURO SPRZEDAŻY

☎ 22 113 95 16



Wejście

LEGENDA

- ścianki działowe nadające się do demontażu
- ściany i obudowy pionów instalacyjnych
- kanały instalacyjne obudowane



KLINY DEVELOPMENT

Powierzchnia lokalu obliczona została zgodnie z Polską Normą PN-ISO 9836:2015-12, powołaną w rozporządzeniu Ministra Transportu, Budownictwa i Gospodarki Morskiej z dnia 11 września 2020 roku w sprawie szczegółowego zakresu i formy projektu budowlanego. Powierzchnia rozliczeniowa lokalu, uwzględniająca powierzchnię pod ściankami działowymi, służy do ustalenia ceny sprzedaży. Powierzchnia użytkowa lokalu służy do celów ewidencyjnych i wyczystoksięgowych. Instalacja wodna i kanalizacyjna doprowadzona do kuchni, łazienki i WC, zakończona korkami, nie schowana w ścianach. Rozprowadzenie instalacji pod przybory leży po stronie Nabywcy. Meble, biały montaż oraz drzwi wewnętrzne nie stanowią elementu wyposażenia lokalu. Deweloper zastrzega sobie możliwość wprowadzenia niewielkich zmian w dalszym etapie inwestycji. Przedstawiona aranżacja lokalu jest przykładowa. Wymiary okienne podane są w świetle muru od strony elewacji.