

NR BUDYNKU:

**5**

KONDYGNACJA:

**I PIĘTRO**

NR MIESZKANIA:

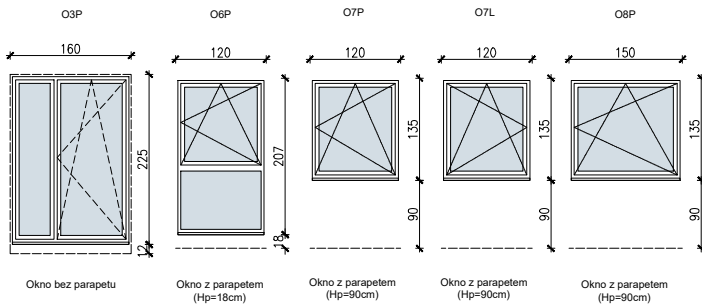
**5.A.06**

POWIERZCHNIA:

**65.08 m<sup>2</sup>**



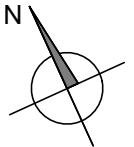
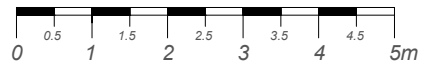
**SCHEMAT OKIEN W WIDOKU  
OD WEWNĄTRZ:**



**LOKALIZACJA MIESZKANIA:**



- ściany niedemontowalne
- ściany możliwe do rearanżacji



| NR                              | POMIESZCZENIE          | POW.                       |
|---------------------------------|------------------------|----------------------------|
| 06.01                           | POKÓJ + ANEKS KUCHENNY | 27.14 m <sup>2</sup>       |
| 06.02                           | SYPIALNIA              | 10.84 m <sup>2</sup>       |
| 06.03                           | SYPIALNIA              | 11.18 m <sup>2</sup>       |
| 06.04                           | ŁAZIENKA               | 4.68 m <sup>2</sup>        |
| 06.05                           | TOALETA                | 2.22 m <sup>2</sup>        |
| 06.06                           | KOMUNIKACJA            | 9.02 m <sup>2</sup>        |
| <b>POWIERZCHNIA MIESZKANIA:</b> |                        | <b>65.08 m<sup>2</sup></b> |
| <b>POWIERZCHNIA BALKONU:</b>    |                        | <b>4.20 m<sup>2</sup></b>  |

Instalacja kanalizacji sanitarnej może być prowadzona nad poziomem posadzki. Przyłącza instalacji wod-kan mogą być prowadzone natynkowo.

Powierzchnie lokali liczone wg. Normy PN-ISO 9836:2015-12 (tolerancja ± 5cm).

Hp - wysokość niewykończonego parapetu mierzona od projektowanego poziomu wykończonej posadzki lokalu (tolerancja ± 2cm).

Przedstawiona aranżacja i wykończenie ma charakter wyłącznie poglądowy i nie stanowi oferty.