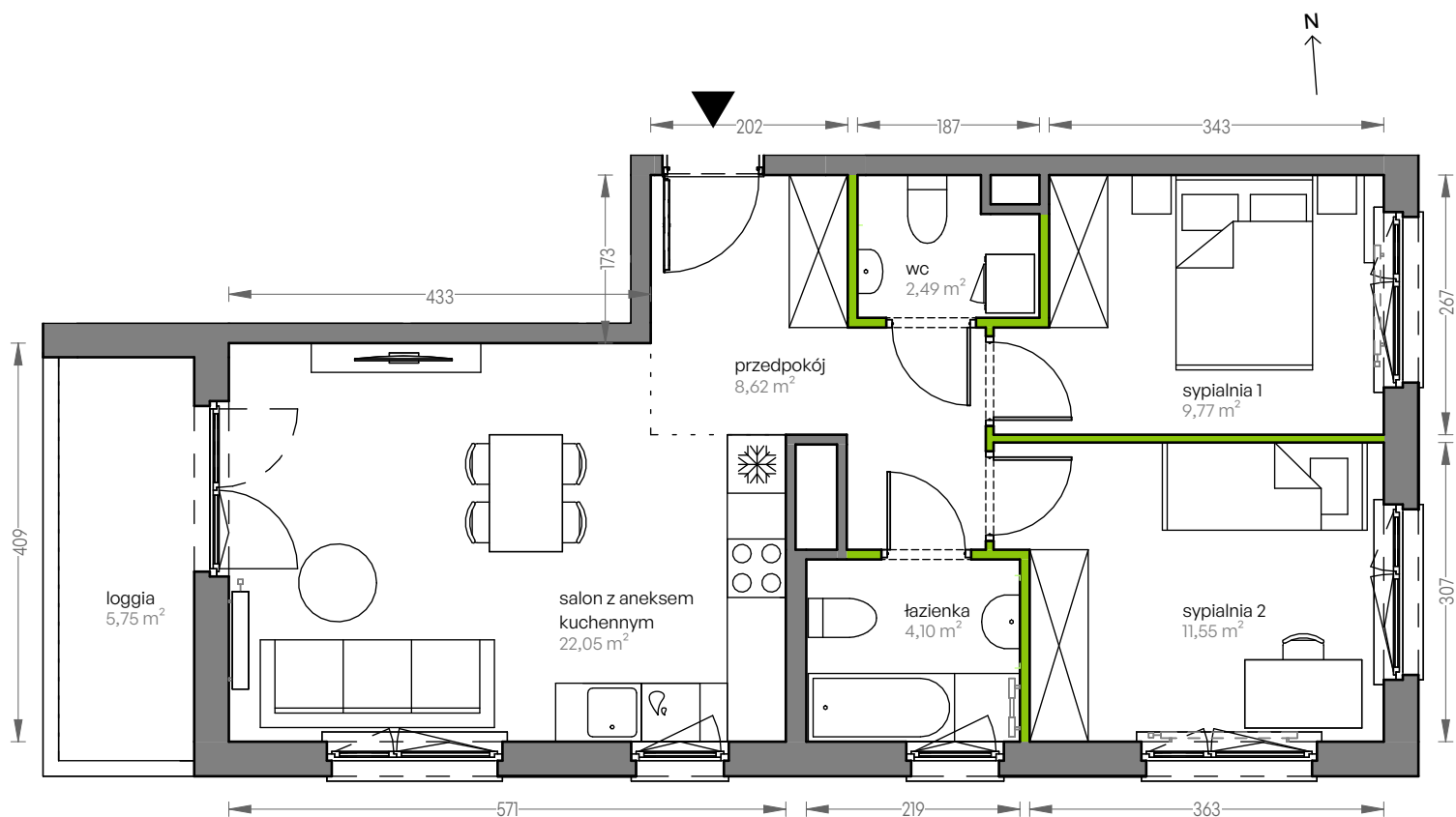


# CITY VIBE.

nr F.011

Powierzchnia **58,58 m<sup>2</sup>**

**Piętro 1**

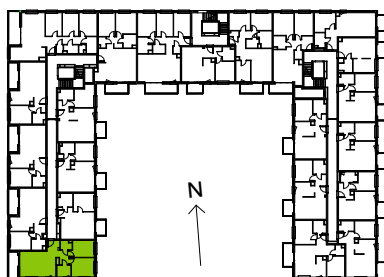


Aranżacja mieszkania jest przykładowa

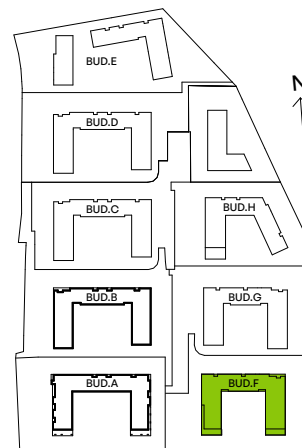
## Powierzchnia użytkowa

salon z aneksem kuchennym	22,05 m <sup>2</sup>
przedpokój	8,62 m <sup>2</sup>
wc	2,49 m <sup>2</sup>
sypialnia 1	9,77 m <sup>2</sup>
sypialnia 2	11,55 m <sup>2</sup>
łazienka	4,10 m <sup>2</sup>
<b>Razem</b>	<b>58,58 m<sup>2</sup></b>
+loggia	5,75 m <sup>2</sup>

## Rzut kondygnacji Piętro 1



## Plan osiedla Budynek F



U nas nigdy nie płacisz za powierzchnię pod ścianami działowymi

**DEVELIA**

Biuro sprzedaży  
Kraków, ul.Grzegórzecka 77

Tel.: 12 350 57 27  
krakow@develia.pl

**develia.pl**