

## lokal mieszkalny

karta informacyjna inwestycji



data sporządzenia karty 15/09/2021

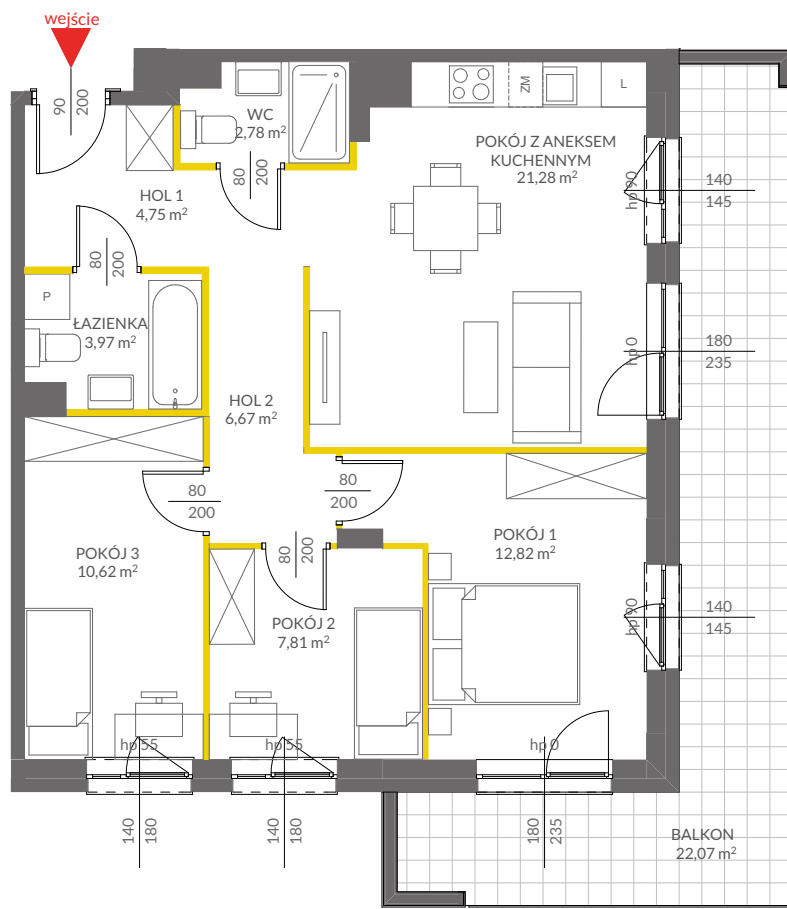
### LOKAL NR 38

PIĘTRO	2
POKOJE	4
KLATKA	B
POWIERZCHNIA ROZLICZENIOWA	73,06 m <sup>2</sup>
POWIERZCHNIA UŻYTKOWA	70,70 m <sup>2</sup>

HOL 1	4,75 m <sup>2</sup>
HOL 2	6,67 m <sup>2</sup>
ŁAZIENKA	3,97 m <sup>2</sup>
WC	2,78 m <sup>2</sup>
POKÓJ 1	12,82 m <sup>2</sup>
POKÓJ 2	7,81 m <sup>2</sup>
POKÓJ 3	10,62 m <sup>2</sup>
POKÓJ Z ANEKSEM KUCHENNYM	21,28 m <sup>2</sup>

POWIERZCHNIA POD ŚCIANKAMI DZIAŁOWYMI	2,36 m <sup>2</sup>
--	---------------------

BALKON	22,07 m <sup>2</sup>
--------	----------------------



### LEGENDA:

- ścianki działowe
- ścianki i obudowy pionów instalacyjnych



### POŁOŻENIE LOKALU W BUDYNKU A



MIESZKANIA POWTARZALNE: 28

Adres inwestycji: Warszawa, ul. Małkowska 3B

BIURO SPRZEDAŻY

☎ 22 113 95 15

Powierzchnia lokalu obliczona została zgodnie z Polską Normą PN-ISO 9836:2015-12, powołaną w rozporządzeniu Ministra Transportu, Budownictwa i Gospodarki Morskiej z dnia 11 września 2020 roku w sprawie szczegółowego zakresu i formy projektu budowlanego. Powierzchnia rozliczeniowa lokalu, uwzględniająca powierzchnię pod ściankami działowymi, służy do ustalenia ceny sprzedaży. Powierzchnia użytkowa lokalu służy do celów ewidencyjnych i wieczystoksięgowych. Instalacja wodna i kanalizacyjna doprowadzona do kuchni, łazienki i WC, zakończona korkami, nie schowana w ścianach. Rozprowadzenie instalacji pod przybory leży po stronie Nabywcy. Meble, biały montaż oraz drzwi wewnętrzne nie stanowią elementu wyposażenia lokalu. Deweloper zastrzega sobie możliwość wprowadzenia niewielkich zmian w dalszym etapie inwestycji. Przedstawiona aranżacja lokalu jest przykładowa.