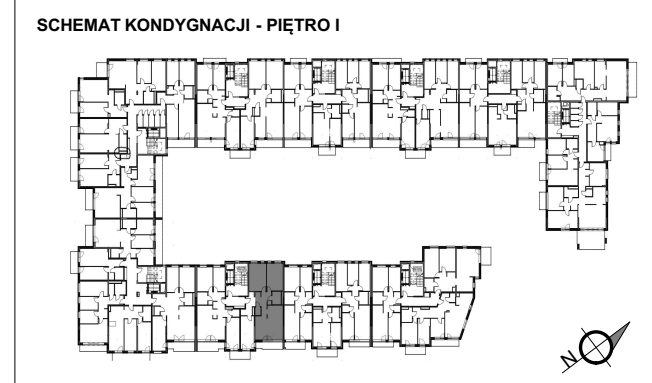


nr lokalu proj. bud.	nr mieszkania	pietro / klatka sch.	
M90	90	I / E	
powierzchnia (m2)	balkon	ogródek	ilość pokoi
76,25	6,22 m ²	--	3



nr pomieszczenia	nazwa	powierzchnia
90/E/I/1	Pokój dzienny/aneks kuchenny	30,86 m ²
90/E/I/2	Sypialnia	16,34 m ²
90/E/I/3	Sypialnia	15,68 m ²
90/E/I/4	Łazienka	4,19 m ²
90/E/IV/5	WC	1,45 m ²
90/E/I/6	Korytarz	7,51 m ²
razem powierzchnia użytkowa		76,03 m²

WSTĘPNA KARTA KATALOGOWA

- powierzchnie liczone wg normy PN-ISO 9836:1997 w stanie wykończonym
- suma pow. wszystkich pomieszczeń = powierzchnia użytkowa lokalu
- wymiary podane są w stanie wykończonym,
- podłoga pod posadzkę wykonaną ze szlachty betonowej
- przewidywana grubość warstwy wykończeniowej podłóg 2 cm
- zabrania się ingerencji w elementy nośne budynku oraz sztafty instalacyjne

OBIEKT
BUDYNEK MIESZKALNY WIELORODZINNY Z LOKALEM USŁUGOWYM I GARAŻAMI PODZIEMNYMI
 Żyrardów, ul. Bielnikowa, dz. nr ew. 1614/21 1614/65 1614/66

INWESTOR
 "Nowy Świat 11" Sp. z o.o. Sp. k.
 05-077 Warszawa, ul. Rumiankowa 78

PROJEKT
JEDN. PRACOWNIA PROJEKTOWA "BLANKO"
 05-500 PRUSZKÓW ul. Powstańców 23/19 tel./fax +22 728 03 46
 www.pblanko.com.pl ppblanko@ppblanko.com.pl

zespół projektowy	GŁÓWNY PROJEKTANT mgr inż. arch. JERZY BLANCARD	data
	mgr inż. arch. TOMASZ BLANCARD mgr inż. arch. TOMASZ NOWICKI mgr inż. arch. PIOTR WYROBEK	02.2020

mieszkanie nr 90 / klatka sch. E

Legenda symboli instalacyjnych na oddzielnej stronie

