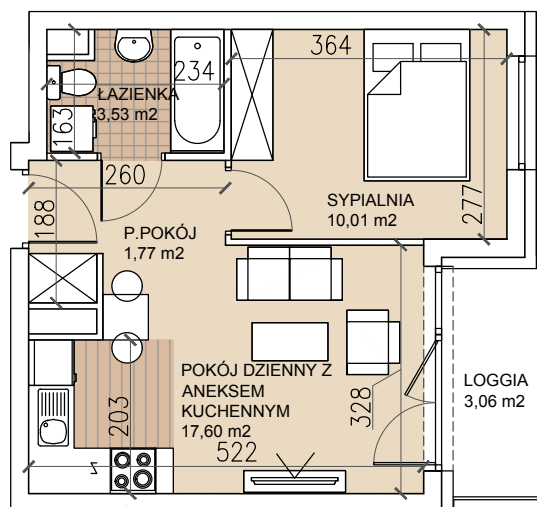
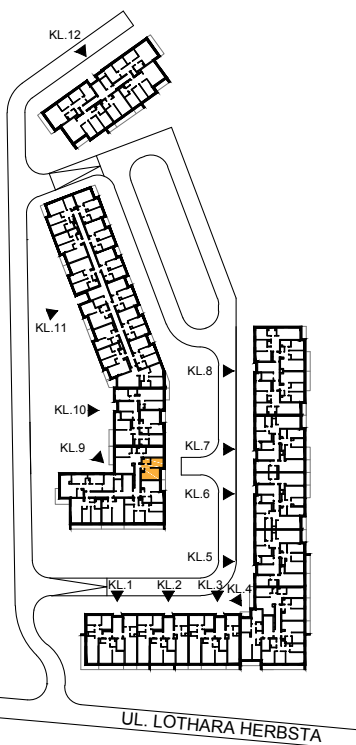


mieszkanie **9-5-37**  
 klatka/piętro 9/5 piętro

ul. Lothara Herbsta



powierzchnia użytkowa **32,91** m<sup>2</sup>

pokój dzienny z aneksem kuch.	17,60 m <sup>2</sup>
sypialnia	10,01 m <sup>2</sup>
łazienka	3,53 m <sup>2</sup>
przedpokój	1,77 m <sup>2</sup>
loggia	3,06 m <sup>2</sup>

