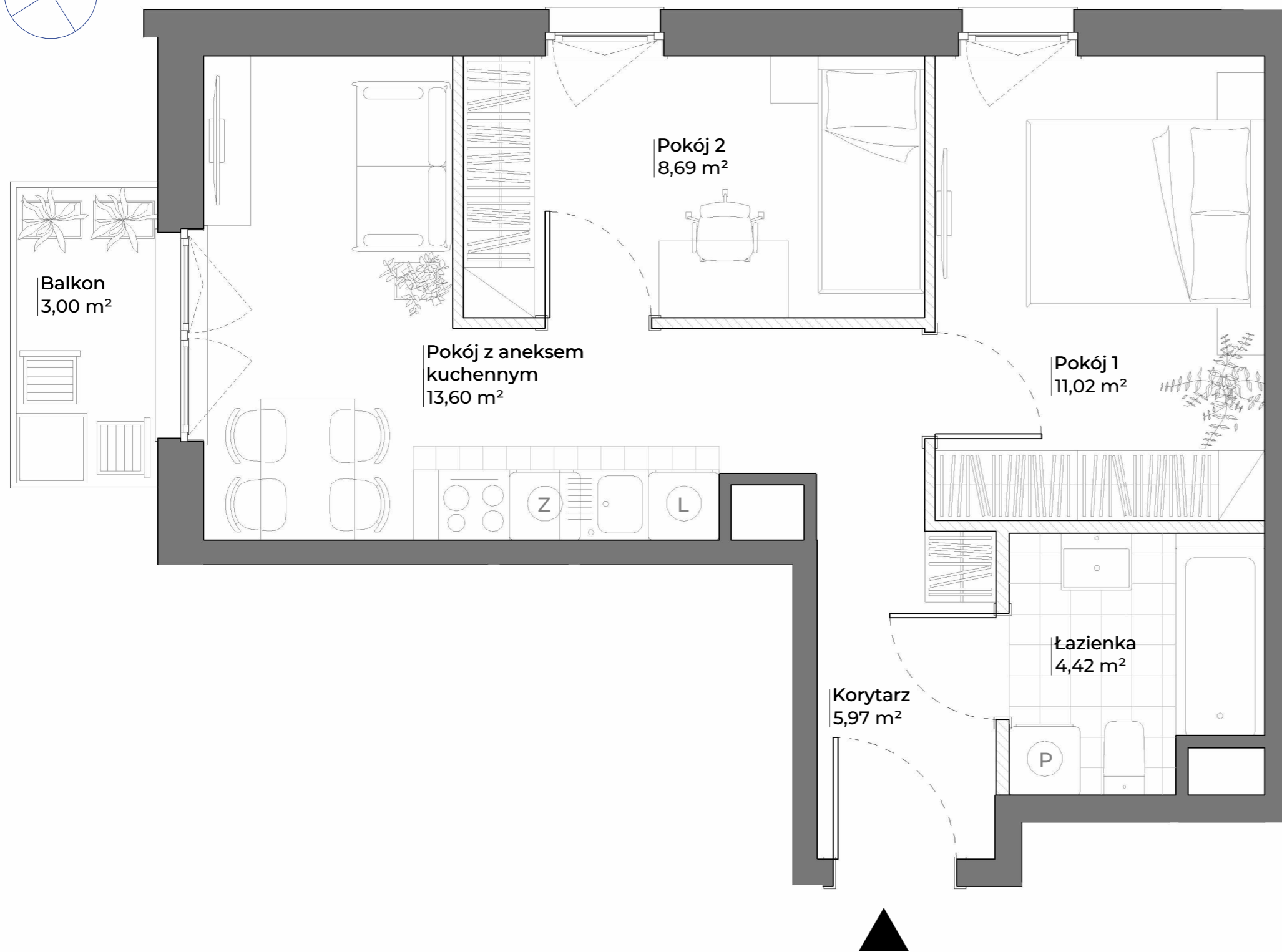
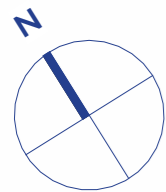


MIESZKANIE NR 7 • 3 POKOJE • 45,15 m²



spraviva

Spraviva - Ogrody Nałkowskiej Sp. z o. o.
www.ogrodynaalkowskiej.pl



Poznań
ul. Zofii Nałkowskiej 26
dzielnica Jeżyce

DANE LOKALU:

LOKAL NR	LICZBA POKOI	POW. SPRZEDAŻOWA
7	3	45,15 m ²
BUDYNEK NR	KLATKA NR	PIĘTRO
26	A	1

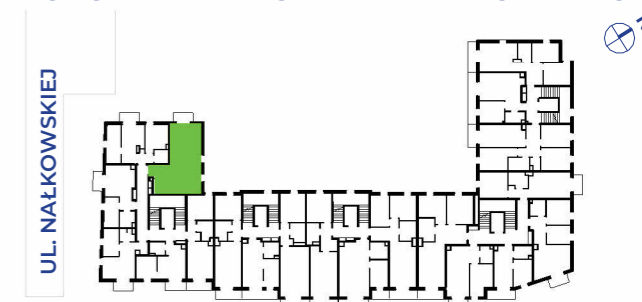
ZESTAWIENIE POWIERZCHNI:

Pokój z aneksem kuchennym	13,60 m ²
Pokój 1	11,02 m ²
Pokój 2	8,69 m ²
Łazienka	4,42 m ²
Korytarz	5,97 m ²
powierzchnia użytkowa	43,70 m²

1,45 m²
Powierzchnia zajęta przez elementy nadające się do usunięcia lub innej aranżacji, w tym ścianki działowe nie będące elementem konstrukcji i nie zawierające szachtów instalacyjnych

Balkon 3,00 m²

POŁOŻENIE MIESZKANIA W BUDYNKU



WARTOŚĆ BRUTTO (PLN):

PROJEKTANT
GRUPA
WAMA

- Aranżacja lokalu mieszkalnego przedstawiona na rzucie jest przykładowa.
- Powierzchnia sprzedażowa stanowi sumę powierzchni użytkowej lokalu oraz powierzchni lokalu zajętej przez elementy nadające się do usunięcia lub innej aranżacji, w tym ścianki działowe nie będące elementem konstrukcji i nie zawierające szachtów instalacyjnych.
- Powierzchnia użytkowa lokalu określona jest na podstawie Rozporządzenia Ministra Rozwoju z dnia 11 września 2020 r. w sprawie szczegółowego zakresu i formy projektu budowlanego oraz uwzględnieniu treści Polskiej Normy PN-ISO 9836:2022-07
- Niniejsza karta katalogowa opracowana została na podstawie projektu wykonawczego. W toku dalszego projektowania, budowy lub zmian lokatorskich, mogą nastąpić zmiany w stosunku do informacji zawartych na karcie katalogowej, w szczególności w zakresie: powierzchni sprzedażowej, powierzchni użytkowej, układu pomieszczeń oraz usytuowania elementów nadających się do usunięcia lub innej aranżacji, takich jak np. ścianki działowe.
- Informacje na karcie nie stanowią oferty handlowej w rozumieniu art. 66 kodeksu cywilnego.

0 1 2 3 4 5m