

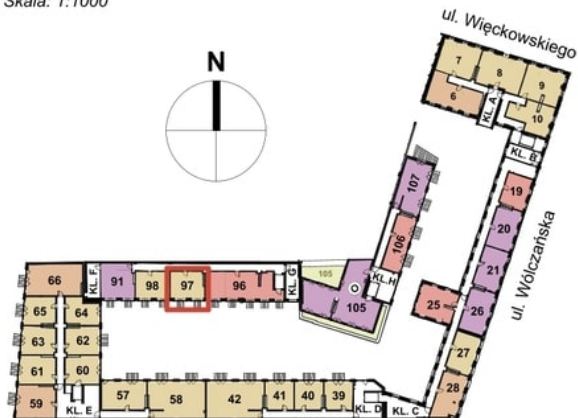


kontakt: tel.: 535 344 000  
e-mail: biuro@homerevyou.pl

numer lokalu

## LOKALIZACJA LOKALU NA RZUCIE 2. PIĘTRA

Skala: 1:1000

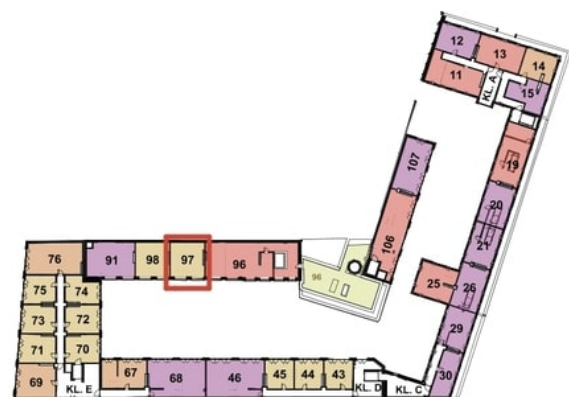


### OZNACZENIA GRAFICZNE NA RYSUNKU

- lokale usługowe
- lokale mieszkalne - jednopokojowe
- lokale mieszkalne - dwupokojowe
- lokale mieszkalne - trzypokojowe
- lokale mieszkalne - czteropokojowe lub pięciopokojowe
- ogródki mieszkalne
- tarasy dachowe rekreacyjne
- 21** numeracja lokali wg systemu identyfikacji wizualnej obiektu
- lokalizacja mieszkania

## LOKALIZACJA LOKALU NA RZUCIE 3. PIĘTRA

Skala: 1:1000



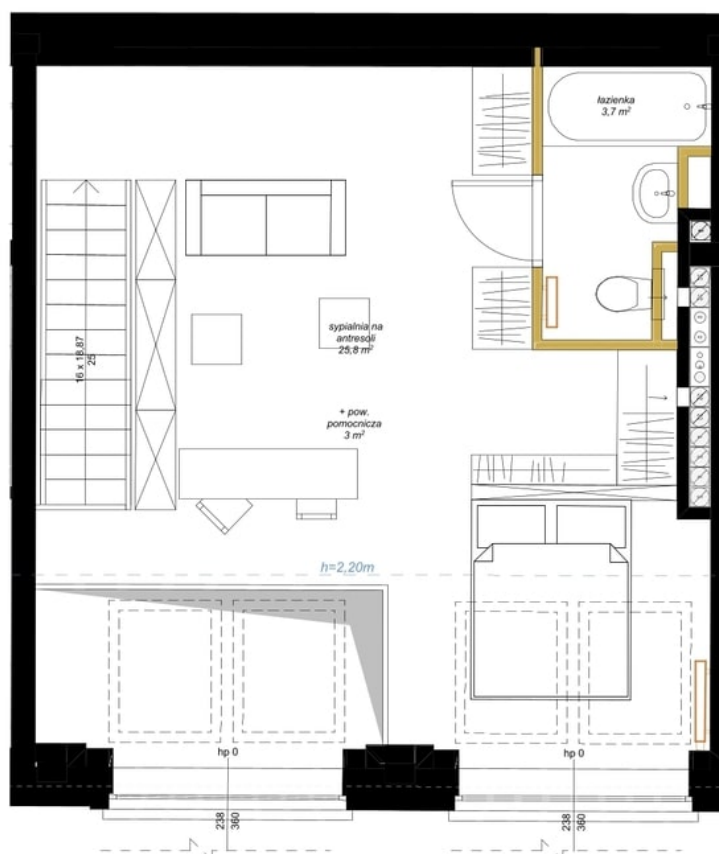
## RZUT MIESZKANIA - POZIOM +2

Skala: 1:50



## RZUT MIESZKANIA - POZIOM +3

Skala: 1:50



### INFORMACJE O LOKALU

|                                  |                          |
|----------------------------------|--------------------------|
| numer budynku:                   | <b>BUDYNEK 5</b>         |
| kondygnacja:                     | <b>PIĘTRO 2 / 3</b>      |
| oznaczenie wg. proj.budowlanego: | 2.29                     |
| rozkład lokalu:                  | mieszkanie jednopokojowe |

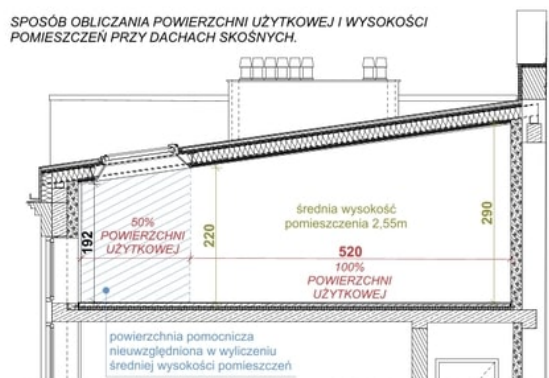
### ZESTAWIENIE POWIERZCHNI

| Lokal nr 97 |  |                 |
|-------------|--|-----------------|
| nr pom.     | nazwa pomieszczenia                      | pow. [m²]       |
| 1           | pokój dzienny z jadalnią i an. kuchennym | 21,65           |
| 2           | przedpokój                               | 6,59            |
| 3           | łazienka                                 | 4,71            |
| 4           | sypialnia na antresoli                   | 25,78           |
| 4a          | + pow. pomocnicza                        | 2,98            |
| 5           | łazienka                                 | 3,66            |
|             |  | <b>65,37 m²</b> |

### DODATKOWE INFORMACJE

|  |  |
|--|--|
| wysokość pomieszczenia:                                    | 268 (poziom +2), 220 - 289 (poziom +3),      |
| czy mieszkanie ma powierzchnie zewnętrzną - ogródek        | nie  |
| czy mieszkanie ma powierzchnie zewnętrzną - taras na dachu | nie  |
| czy mieszkanie ma balkon                                   | tak, dwa balkony<br>powierzchnia: 2 x 1,7 m² |
| dotychczasowe informacje                                   | mieszkanie pod skośnym dachem na poziomie +3 |

### SPOSÓB OBLICZANIA POWIERZCHNI UŻYTKOWEJ I WYSOKOŚCI POMIESZCZEN PRZY DACHACH SKOŚNYCH.



### OZNACZENIA GRAFICZNE NA RYSUNKU

- elementy projektowanej struktury budynku
- elementy projektowanej aranżacji przestrzennej lokalu (ścianki działowe z możliwością demontażu lub zmiany lokalizacji, uwzględniane przy zliczaniu powierzchni wewnętrznej lokalu)
- lokalizacja kaloryferów
- tereny biologicznie czynne
- wejście do lokalu