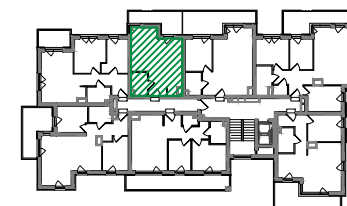
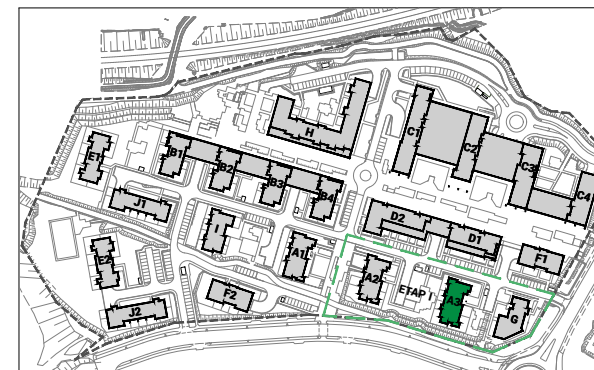


<b>SYMBOL MIESZKANIA</b>	<b>A3.4.32</b>
BUDYNEK	A3
PIĘTRO	4
MIESZKANIE	32
LICZBA POKOI	1
STRONA ŚWIATA	PLD. - ZACH.
POWIERZCHNIA UŻYTKOWA	34,57 m <sup>2</sup>
POWIERZCHNIA KOMERCYJNA	35,32 m <sup>2</sup>
CENA 1 m <sup>2</sup> BRUTTO	zł
CENA MIESZKANIA	zł

**RZUT KONDYGNACJI**



**PLAN OSIEDLA**



1. Powierzchnie, lokalizację przyrządów sanitarnych i inne podano na podstawie projektu budowlanego. Ze względu na trwające prace projektowe mogą wystąpić zmiany w planie mieszkania.  
2. Widoczne wyposażenie mieszkania nie stanowi zobowiązania umownego.

