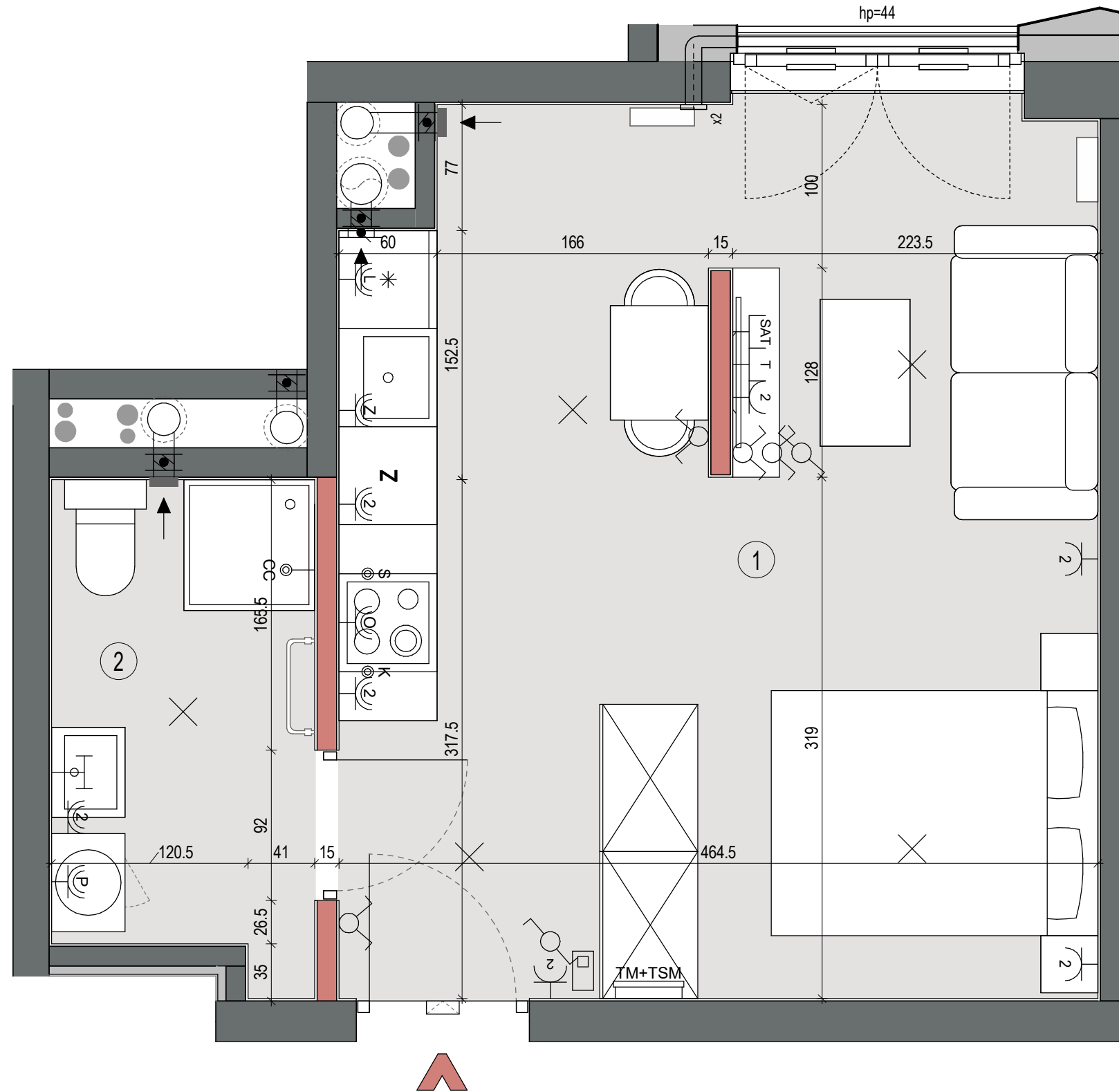


176 / 236
hp=44

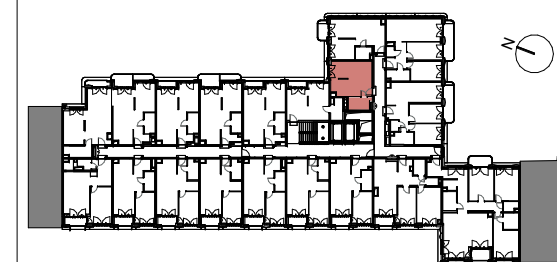


ŻELAZNA 54.

+48 790 800 294
www.zelazna54.pl

BUDYNEK MIESZKALNY WIELORODZINNY Z FUNKCJAMI
USŁUGOWYMI, GARAZEM PODZIEMNYM,
ZAGOSPODAROWANIEM TERENU I NIEZBEDNĄ
INFRASTRUKTURĄ TECHNICZNĄ, ZE ZJAZDEM
Z UL. ŻELAZNEJ, PRZY UL. ŻELAZNEJ 54.

PLAN SYTUACYJNY



ul. Żelazna

3 PIĘTRO

MIESZKANIE KLATKA NR MIESZKANIA
A.03.01
PIĘTRO

LICZBA POKOI	POWIERZCHNIA UŻYTKOWA	WYSOKOŚĆ (w stanie deweloperskim)
1	29.54 m ²	2.80 m

WYKAZ POWIERZCHNI POMIESZCZEŃ

1.	Salon z aneksem	24.83 m ²
2.	Łazienka	4.71 m ²

INNE MIESZKANIA O PODOBNYM UKŁADZIE

PIĘTRO	1	2	3	4	5	6	7	8
NR	01.01	02.01	-	04.01	05.01	06.01	-	-



Witamy
w okolicy.

Matexi Polska Żelazna sp. z o.o.
ul. Jana Pawła II 29
00-867 Warszawa
www.matexipolska.pl

SAAW

SAAW sp. z o.o.
ul. Genewska 6
03-693 Warszawa
www.saaaw.pl

	ściany nierozbieralne		przepust 50x100mm dla przewodu inst. klimatyzacji (obustronnie zakończony wełną i zaślepiony)		jednostka wewnętrzna klimatyzacji sufitowa (do zabudowy indywidualnej)		pión kuchennego okapu (króciec $\varnothing=125\text{mm}$)		łącznik oświetleniowy jednobiegunowy		wypust dla jednostki zewnętrznej klimatyzacji		gniazdo telewizyjne końcowe	OZNACZENIA OKIEN okno standardowe: 180/236 szerokość/wysokość okna hp=44 wysokość parapetu okiennego od wykończonej posadzki okna narożne: 85x190/236 szerokość x wysokość/wysokość okiennego od wykończonej posadzki FIX nieotwieralne skrzydło okna UWAGA: Wymiary okien mogą ulec nieznacznym zmianom, w zależności od technologii okien.
	ściany demontowalne		nawiewnik glistowy		jednostka wewnętrzna klimatyzacji ścienna		pión wentylacyjny (króciec $\varnothing=125\text{mm}$)		łącznik oświetleniowy świecznikowy		wypust dla termostatu grzejnika kanałowego		gniazdo telewizyjne SAT	
	balustrada balkonowa/loggia		nawiewnik okienny		linia freonowa zasilająca jednostkę klimatyzacji (do zabudowy indywidualnej)		donica balkonowa z substratem		łącznik oświetleniowy schodowy		wypust oświetleniowy sufitowy		gniazdo telefoniczne RJ-45	
	grzejnik płytowy		niezabudowana rura instalacji (hs - wysokość spodu rury)		odprowadzenie skroplin (do zabudowy indywidualnej)		taras - zieleni ekstensywna		łącznik oświetleniowy krzyżowy		wypust oświetleniowy ścienny		gniazdo wtyczkowe 230V pojedyncze	
	grzejnik pionowy (zeberkowy)		proponowana lokalizacja jednostki zewn. klimatyzacji		sufitowa skrzynka klimatyzacji (do zabudowy indywidualnej)		taras - opaska żwirowa		wypust dla kuchni elektrycznej		zewnętrzna oprawa oświetlenia balkon/loggia		gniazdo wtyczkowe 230V podwójne	
	grzejnik łazienkowy drabinkowy		pión kanalizacyjny		puszka podtynkowa 8x20x20cm na zapas inst. freonowej klimatyzacji (pod stropem, zaślepiąca)		plyty balkonowe		wypust dla oświetlenia szafek kuchennych		zewnętrzna oprawa oświetlenia ściennego		gniazdo wtyczkowe 230V(IP44):	
	grzejnik kanałowy		wpust odwodnienia (pod warstwami wykończenia)		sterownik pokojowy klimatyzacji		okienne na loggiach		puszka miejscowych połączeń wyrównawczych		widiodomofon z funkcją dzwonka		L - dla lodówki P - dla pralki O - dla okapu Z - dla zmywarki 2 - podwójne	
	termostat pokojowy natynkowy		transfer inst. kanalizacji (w warstwach pod wykończeniem)						wypust dla zasilania markizy		widiodomofon z funkcją dzwonka		natynkowa tablica mieszkaniowa elektryczna i teletechniczna	