



03-017 Warszawa
ul. Cieślowskich 53
tel. 22 545 70 20
www.novisa.pl

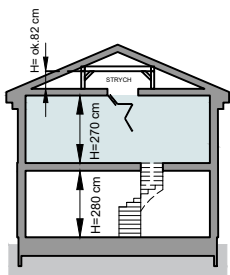
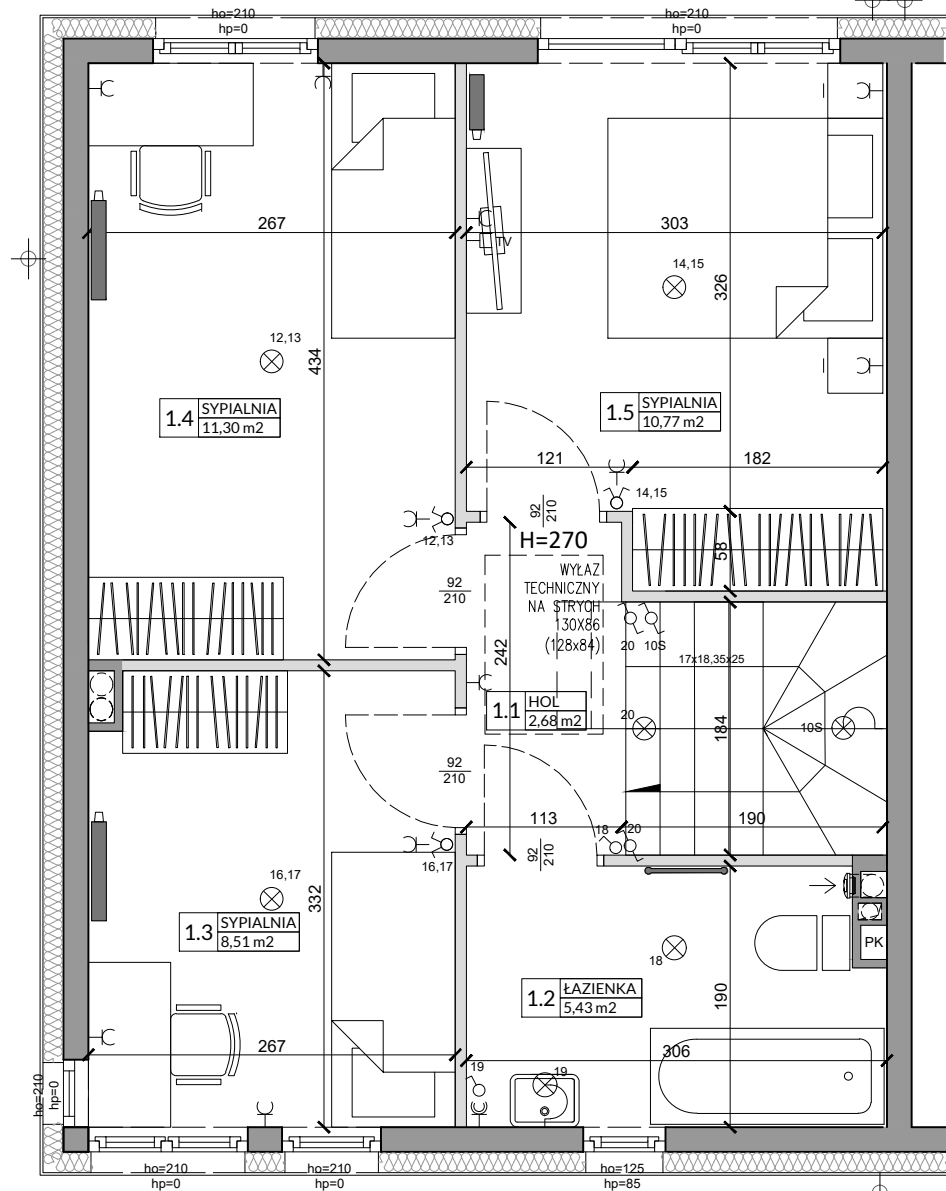
Biuro sprzedaży
03-017 Warszawa
ul. Cieślowskich 53

ZĄŁĄCZNIK NR 1 DO PROSPEKTU INFORMACYJNEGO

Investycja: Zielono Mi
Podolyszyn, ul. Zielona
Oznaczenie lokalu: 7A

Parter 45,35 m²
Piętro 40,66 m²
Razem Łączna Powierzchnia Lokalu 86,01 m²
Powierzchnia ogrodu ok. 63 m²

Powierzchnia Użytkowa 78,63 m²
Powierzchnia pod Ściankami i Schodów 7,38 m²
Łączna Powierzchnia Lokalu 86,01 m²



Lp.	Pomieszczenie	Powierzchnia użytkowa [m ²]*	Powierzchnia o wysokości 1,40m ≤ h ≤ 2,20m (wliczona do pow. uż. lokalu w 50%)	Powierzchnia o wysokości h ≤ 1,40m (nie wliczona do pow. uż. lokalu)
1.1	HOL	2,68	0,00	0,00
1.2	ŁAZIENKA	5,43	0,00	0,00
1.3	SYPIALNIA	8,51	0,00	0,00
1.4	SYPIALNIA	11,30	0,00	0,00
1.5	SYPIALNIA	10,77	0,00	0,00
RAZEM		38,69	0,00	0,00
POWIERZCHNIA UŻYTKOWA		38,69		
POWIERZCHNIA POD ŚCIANKAMI I SCHODÓW		1,97		
RAZEM		40,66		

OZNACZENIA ELEKTRYCZNE:

- TM TABLICA MIESZKANIA
- TSM SKRZYŃKA TELETECHNICZNA
- D DOMOFON
- S STEROWNIK C.O.
- ŁĄCZNIK DZWONKOWY
- WYPUST DZWONKA
- WYPUST ŚWIETLNY
- WYPUST ŚWIETLNY ŚCIENNY
- ŁĄCZNIK JEDNODOBEGUNOWY
- ŁĄCZNIK SCHODOWY
- ŁĄCZNIK GRUPOWY
- GNIAZDO 1xL-N+PE
- GNIAZDO 1-FZ BOLCEM OCHRONNYM 16A, IP44
- WYPUST TRÓJFAZOWY
- GNIAZDO ANTENOWE
- WYPUST JEDNOFAZOWY (DO WENTYLATORA)
- CZUJNIK RUCHU

OZNACZENIA GNIAZD:

- L - lodówka, h=0,6m
- OK - okap, h=2,0m
- K - kuchnia, h=0,6m
- Z - zmywarka, h=0,6m
- P - pralka, h=1,1m
- E - oświetlenie szafek h=2,2m
- G - gniazdo grzałki grzejnikowej

pozostałe gniazda:
kuchnia, łazienka - h=1,1m
pozostałe pom. - h=0,3m

OZNACZENIA C.O. I GAZ:

- GRZEJNIK PŁYTOWY
- GRZEJNIK ŁAZIENKOWY
- OGRZEWANIE PODŁOG.
- REGULATOR TEMP. OGRZEWANIA PODŁOG.
- KOCIÓŁ GAZOWY
- SZAFKA GAZOWA

OZNACZENIA WOD-KAN:

- PK PION KANALIZACYJNY
- ZW ZAWÓR WODY
- KRAN ZEWNĘTRZNY

OZNACZENIA POZOSTAŁE:

- ho= WYSOKOŚĆ OKNA
- hp= WYSOKOŚĆ PARAPETU WEWNĘTRZNEGO
- ŚCIANY ZEWNĘTRZNE LOKALU, ELEMENTY KONSTRUKCYJNE I SZACHTY (NIE PODLEGAJĄ ARANŻACJI I USUNIĘCIU)
- ŚCIANY MOŻLIWE DO REARANŻACJI
- KRATKA SUFITOWA WENTYLACJI MECH.
- KRATKA ŚCIENNA WENTYLACJI MECH.
- RURY SPUSTOWE

UWAGI:

- WYMIARY OTWORÓW DRZWIOWYCH PODAJANO W ŚWIETLE OŚCIEŻY.
- PODANA SKALA DOTYCZY STANU SUROWEGO I MA CHARAKTER ORIENTACYJNY.
- PODANE POWIERZCHNIE I WYMIARY LINIOWE MAJĄ CHARAKTER ORIENTACYJNY I MOGĄ ULEĆ KOREKCJI NA PODSTAWIE INWENTARYZACJI WG OBMIARU PO WYKONANIU BUDYNKU.
- PUNKTY INSTALACJI ELEKTRYCZNYCH I SANITARNYCH MOGĄ ULEĆ KOREKTOM ZE WZGLĘDÓW TECHNICZNYCH.