



03-017 Warszawa
ul. Cieślowskich 53
tel. 22 545 70 20
www.novisa.pl

Biurow sprzedaży
03-017 Warszawa
ul. Cieślowskich 53

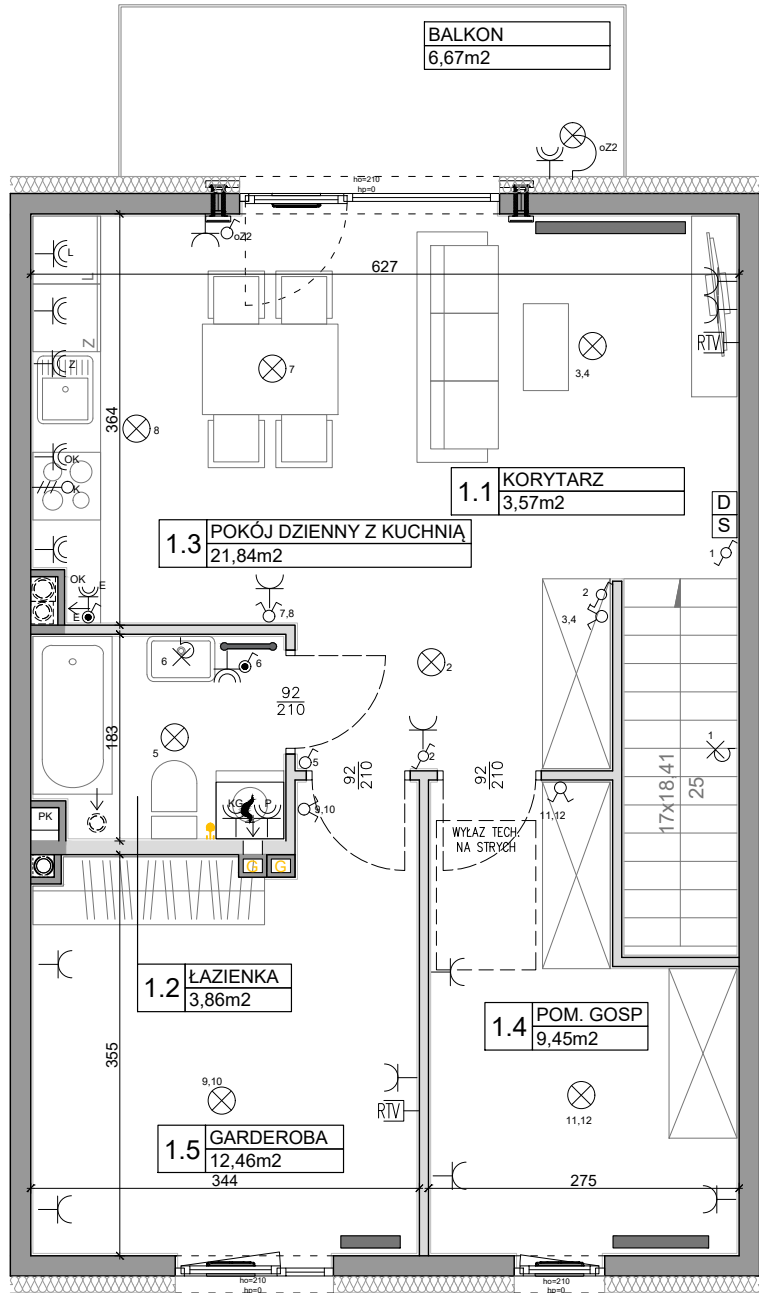
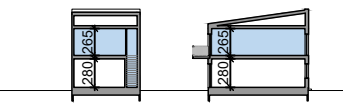
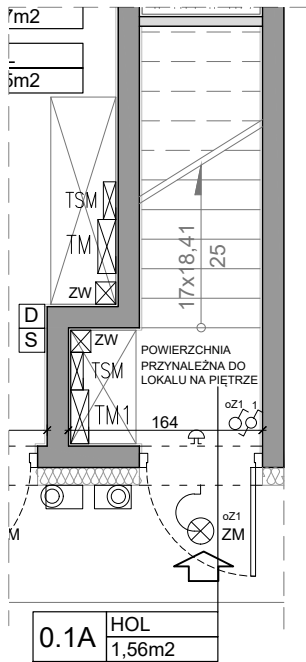
ZAŁĄCZNIK NR 1 DO PROSPEKTU INFORMACYJNEGO

Inwestycja: Manufaktura Marki 2
Marki, ul. Stawowa
Oznaczenie lokalu: 78

Lokal na piętrze z holem i wejściem na parterze

Powierzchnia balkonu ok. 6,67 m²

Powierzchnia Użytkowa 52,74 m²
Powierzchnia pod Ściankami i Schodów 6,08 m²
Łączna Powierzchnia Lokalu 58,82 m²



| L.p. | Pomieszczenie | Powierzchnia użytkowa [m ²]* | Powierzchnia o wysokości 1,40m ≤ h ≤ 2,20m (wliczona do pow. uż. lokalu w 50%) | Powierzchnia o wysokości h ≤ 1,40m (nie wliczona do pow. uż. lokalu) |
|---|-------------------------|--|--|--|
| 0.1A | HOL | 1,56 | 0,00 | 0,00 |
| 1.1 | KORYTARZ | 3,57 | 0,00 | 0,00 |
| 1.2 | ŁAZIENKA | 3,86 | 0,00 | 0,00 |
| 1.3 | POKÓJ DZIENNY Z KUCHNIĄ | 21,84 | 0,00 | 0,00 |
| 1.4 | GARDEROBA | 9,45 | 0,00 | 0,00 |
| 1.5 | GARDEROBA | 12,46 | 0,00 | 0,00 |
| RAZEM | | 52,74 | 0,00 | 0,00 |
| POWIERZCHNIA UŻYTKOWA | | 52,74 | | |
| POWIERZCHNIA POD ŚCIANKAMI I SCHODÓW | | 6,08 | | |
| RAZEM | | 58,82 | | |

POMIARU POWIERZCHNI UŻYTKOWEJ BUDYNKU MIESZKALNEGO I LOKALU DOKONUJE SIĘ NA ZASADACH OKREŚLONYCH W ROZPORZĄDZENIU MINISTRA ROZWOJU Z DNIA 11 WRZEŚNIA 2020 ROKU W SPRAWIE SZCZEGÓŁOWEGO ZAKRESU I FORMY PROJEKTU BUDOWLANEGO (DZ.U. Z 2022 R., POZ.1679).
PRZY CZYM POMIARU DOKONUJE SIĘ NA POZIOMIE PODŁOŻY, Z DOKŁADNOŚCIĄ DO 0,01M² (JEDNA SETNA METRA KWADRATOWEGO), W MIESZKANIU W STANIE CAŁKOWICIE WYKONCZONYM, A WIĘC Z TYNKAMI.
JEDNOCZEŚNIE ŁĄCZNA POWIERZCHNIA LOKALU UWZGLĘDNIĄ POWIERZCHNI UŻYTKOWĄ ORAZ POWIERZCHNI POD ŚCIANKAMI I SCHODÓW. WYMIARY PODANE NA RYSUNKU ODNOSZĄ SIĘ DO STANU SUROWEGO BUDYNKU (NIE UWZGLĘDNIĄJĄ GRUBOŚCI TYNKU).

OZNACZENIA ELEKTRYCZNE:

- TM TABLICZKA MIESZKANIA
- TSM SKRZYŃKA TELETECHNICZNA
- D DOMOFON
- S STEROWNIK C.O.
- Ł ŁĄCZNIK DZWONKOWY
- W WYPUST DZWONKA
- ⊗ WYPUST ŚWIETLNY
- ⊗ ZM WYPUST ŚWIETLNY ŚCIENNY Z CZUJNIKIEM ZMIERZCHU
- ⊗ ŁĄCZNIK JEDNOBIEGUNOWY
- ⊗ ŁĄCZNIK SCHODOWY
- ⊗ ŁĄCZNIK GRUPOWY
- ⊗ GNIAZDO 1xL+N+PE
- ⊗ GNIAZDO 1-f Z BOLCEM OCHRONNYM 16A, IP44
- ⊗ WYPUST TRÓJFAZOWY
- ⊗ GNIAZDO ANTENOWE
- ⊗ WYPUST JEDNOFAZOWY (DO WENTYLATORA)

OZNACZENIA GNIAZD:

- L - lodówka, h=0,6m
 - OK - okap, h=2,0m
 - K - kuchnia, h=0,6m
 - Z - zmywarka, h=0,6m
 - P - pralka, h=1,1m
 - E - oświetlenie szafek h=2,2m
 - G - gniazdo grzałki grzejnikowej
- pozostałe gniazda:
kuchnia, łazienka - h= 1,1m
pozostałe pom. - h= 0,3m

OZNACZENIA C.O. I GAZ:

- GRZEJNIK PŁYTOWY
- GRZEJNIK ŁAZIENKOWY
- GAZ
- PION GAZOWY SUFITOWY
- KOCIÓŁ GAZOWY

OZNACZENIA WENTYLACJI:

- WYWIEW (W ZABUDOWIE SUFITOWEJ GK)
- WYWIEW OD OKAPU
- KANAŁ WENTYLACYJNY
- NAWIETRZNIK OKIENNY
- NAWIETRZNIK ŚCIENNY

OZNACZENIA WOD-KAN:

- PK PION KANALIZACYJNY
- ZW ZAWÓR WODY
- KRAN ZEWNĘTRZNY

OZNACZENIA POZOSTAŁE:

- ho= WYSOKOŚĆ OKNA
- hp= WYSOKOŚĆ PARAPETU WEWNĘTRZNEGO
- ŚCIANY ZEWNĘTRZNE LOKALU I SZCZĄTKI
- ŚCIANKI MOŻLIWE DO REARANŻACJI

UWAGI:
- WYMIARY OTWORÓW DRZWIOWYCH PODANO W ŚWIETLE OŚCIEŻY
- PODANA SKALA DOTYCZY STANU SUROWEGO I MA CHARAKTER ORIENTACYJNY.
- PODANE POWIERZCHNIE I WYMIARY LINIOWE MAJĄ CHARAKTER ORIENTACYJNY I MOGĄ ULEC KOREKCJI NA PODSTAWIE INWENTARYZACJI WG OBIAMU PO WYKONANIU BUDYNKU.
- PUNKTY INSTALACJI ELEKTRYCZNYCH I SANITARNYCH MOGĄ ULEC KOREKTOM ZE WZGLĘDÓW TECHNICZNYCH.