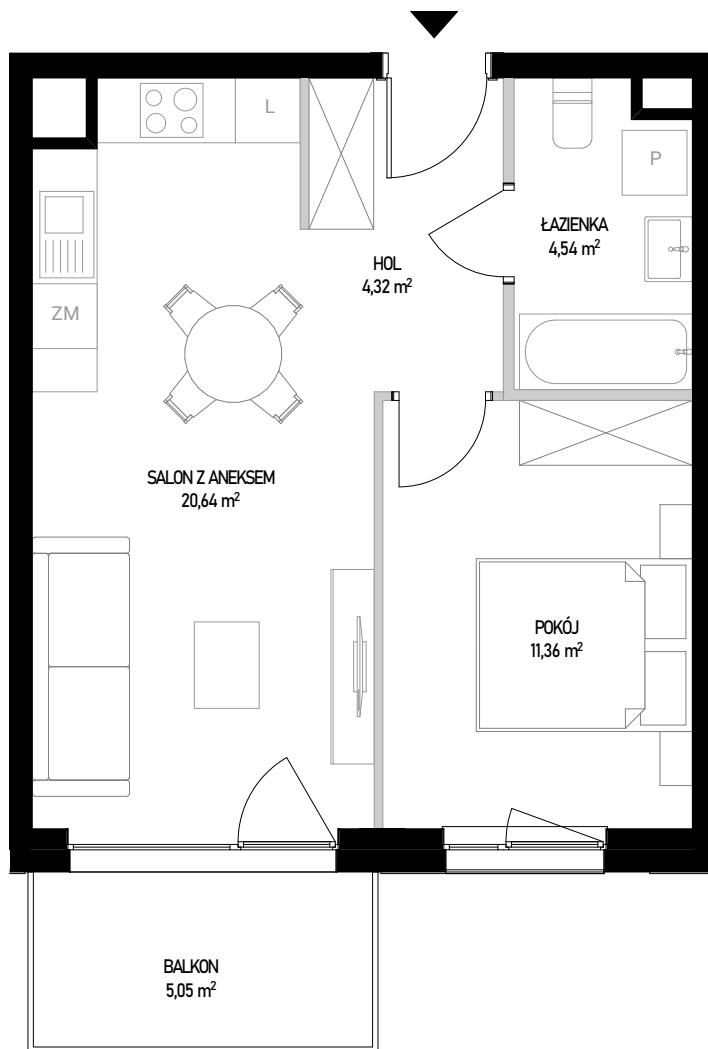


MIESZKANIE B31



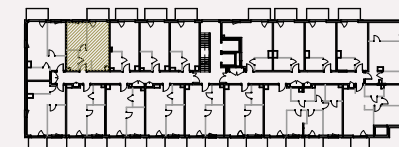
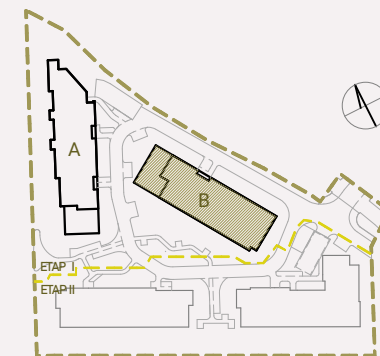
- ściany bez możliwości rozbiórki
- ściany z możliwością rozbiórki

SKALA 1:70



Powierzchnia użytkowa lokalu określona jest na podstawie Rozporządzenia Ministra Rozwoju z dnia 11 września 2020 roku w sprawie szczegółowego zakresu i formy projektu budowlanego oraz przy uwzględnieniu treści Polskiej Normy PN-ISO 9836:2022-07. Karta lokalowa ma znaczenie poglądowe i przedstawia przykładową aranżację lokalu. Karta lokalowa została opracowana na podstawie projektu wykonawczego. W toku dalszego projektowania, budowy lub zmian lokatorskich, mogą nastąpić zmiany w stosunku do informacji zawartych w karcie lokalowej. Informacje zawarte w karcie lokalowej nie stanowią oferty handlowej w rozumieniu przepisów kodeksu cywilnego.

WITOSA PARK



NUMER MIESZKANIA 31

BUDYNEK	POKOJE	PIĘTRO	KLATKA
B	2	1	1
SALON Z ANEKSEM			20,64 m ²
POKÓJ			11,36 m ²
ŁAZIENKA			4,54 m ²
HOL			4,32 m ²
POW. UŻYTKOWA			40,86 m²
POW. ŚCIAN DO DEMONTAŻU			0,98 m ²
POW. SPRZEDAŻY			41,84 m²
BALKON			5,05 m ²

INWESTOR:

budimex

BIURO SPRZEDAŻY:

WITOSA PARK
ul. Piątkowska 165,
60-650 Poznań
+48 535 455 555
www.witosa-park.pl