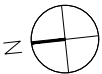
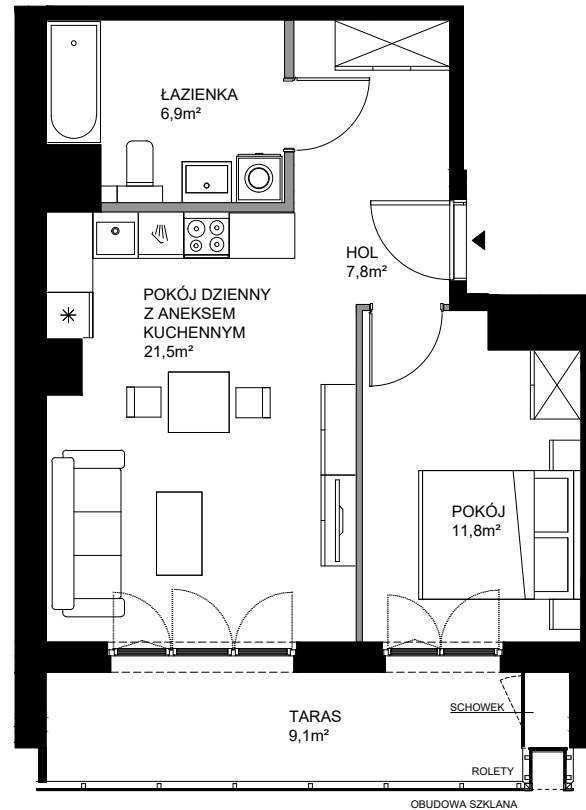


MIASTO
GDY



POWIERZCHNIA WEWNĘTRZNA 49,8 m²

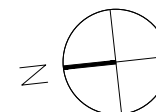
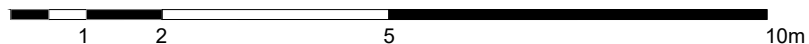
POWIERZCHNIA UŻYTKOWA 48,0 m²

HOL 7,8 m²

POKÓJ 11,8 m²

POKÓJ DZIENNY Z ANEKSEM KUCHENNYM 21,5 m²

ŁAZIENKA 6,9 m²



TARAS 9,1 m²

— ŚCIANA Z MOŻLIWOŚCIĄ WYBURZENIA ■ ŚCIANA BEZ MOŻLIWOŚCI WYBURZENIA