

lokal 3.E.6.05

**32,83 m<sup>2</sup>**

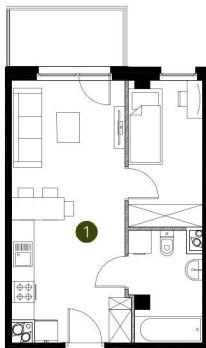
piętro VI

budynek 3



**Murapol  
Stoczniova**

Gdańsk, ul. Twarda



0 1 2 5m

Podziałka podana z tolerancją +/- 5%

1. lokal 32,83 m<sup>2</sup>

metraż 32,83 m<sup>2</sup>

Schemat kondygnacji

