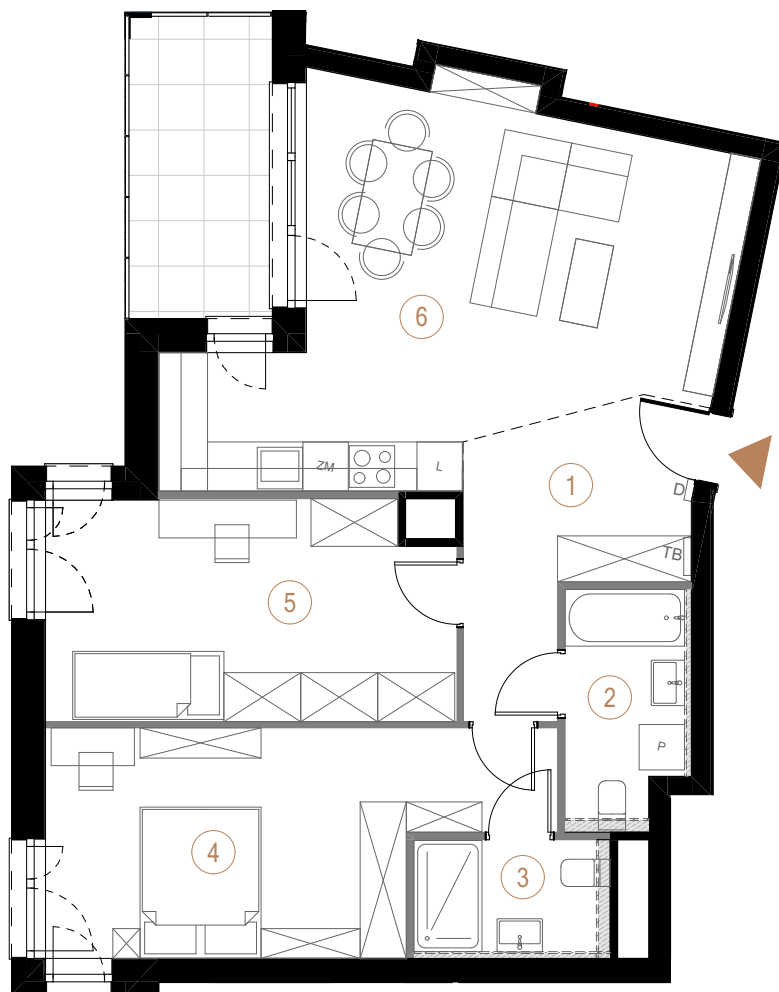


budynek C piętro 1 powierzchnia mieszkania 79,97 m² liczba pokoi 3



Ściany działowe Ściany nośne

1	przedpokój	9,16
2	łazienka 1	4,94
3	łazienka 2	4,07
4	pokój 1	17,30
5	pokój 2	15,53
6	salon + aneks kuchenny	28,97
		79,97 m ²
balkon		7,90

