



# ZESPÓŁ BUDYNKÓW WIELORODZINNYCH BUDYNEK NR 5

ul. Sucha 25, Gdańsk, 80-534  
dz. nr. 101,102/3 obręb: 059 Letnica

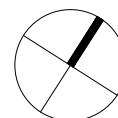
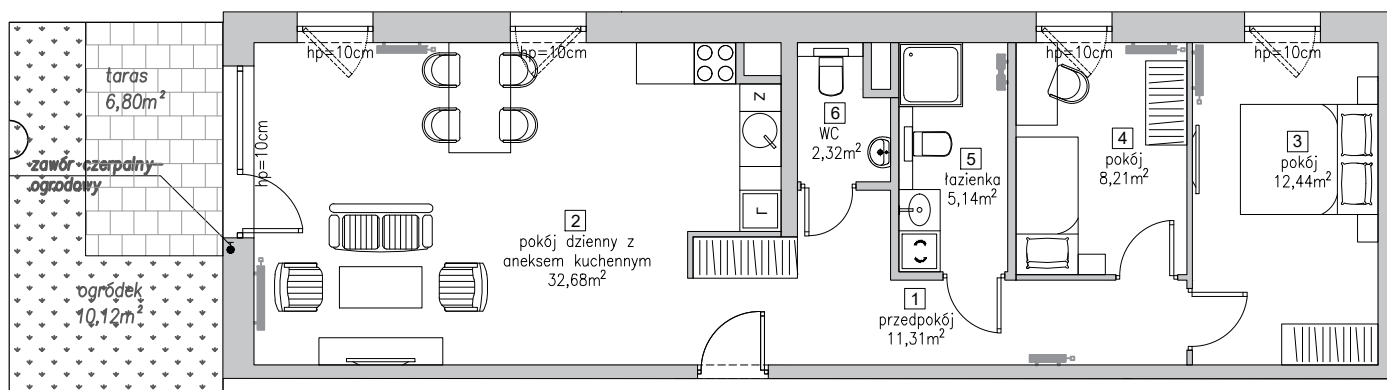
[www.zatokabursztynowa.pl](http://www.zatokabursztynowa.pl)

e-mail: [bsmgdansk@atal.pl](mailto:bsmgdansk@atal.pl)  
telefon: (+48) 58 766 74 04

ATAL S.A. Biuro Sprzedaży, 80-754 Gdańsk, ul. Długa Grobla 8, lok 9



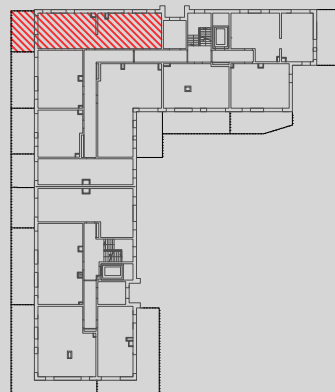
BURSZTYNOWA  
ZATOKA



## MIESZKANIE 5.A.0.01

PARTER

1	przedpokój	11,31 m <sup>2</sup>
2	pokój dzienny z aneksem kuchennym	32,68 m <sup>2</sup>
3	pokój	12,44 m <sup>2</sup>
4	pokój	8,21 m <sup>2</sup>
5	łazienka	5,14 m <sup>2</sup>
6	WC	2,32 m <sup>2</sup>
<b>POWIERZCHNIA UŻYTKOWA</b>		<b>72,10 m<sup>2</sup></b>
	ogródek	10,12 m <sup>2</sup>
	taras	6,80 m <sup>2</sup>



1. Wymiary pomieszczeń, lokalizację przyrządów sanitarnych i inne podano na podstawie projektu budowlanego. W trakcie budowy mogą wystąpić różnice w stosunku do stanu wynikającego z projektu, właściwe dla specyfiki prac budowlanych.
2. Powierzchnia jest obliczona w świetle pionowych przegród w stanie wykończonym, przy uwzględnieniu tynków i okładzin o grubości 1,5 cm, na poziomie podłogi oraz bez uwzględnienia listew przypodłogowych, progów itp. Wymiary są podane w stanie bez wykończenia.
3. Powierzchnia użytkowa lokali określona jest na podstawie rozporządzenia Ministra Rozwoju w sprawie szczegółowego zakresu formy i projektu budowlanego z dnia 11 września 2020 roku oraz przy uwzględnieniu treści Polskiej Normy PN -ISO 9836:2015.