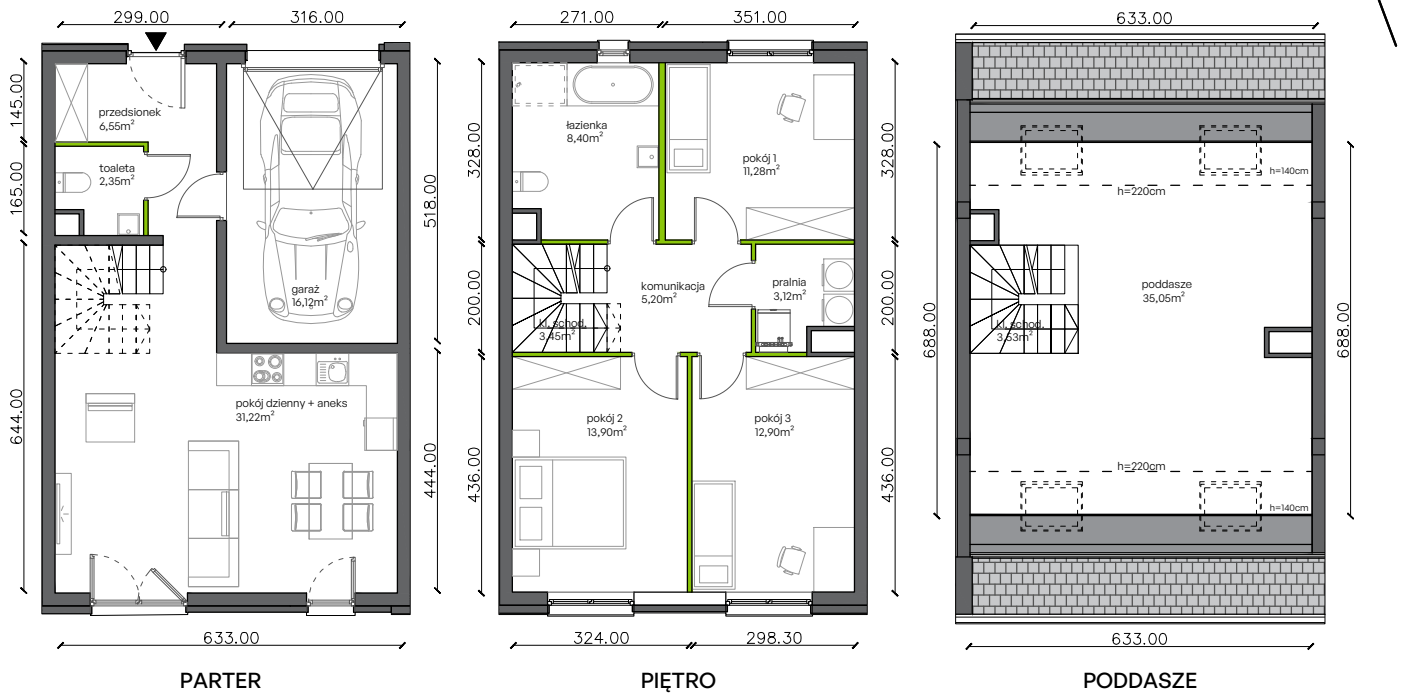


# Ogrody Wojszyce.

## a33.L2

Powierzchnia **153,07 m<sup>2</sup>**

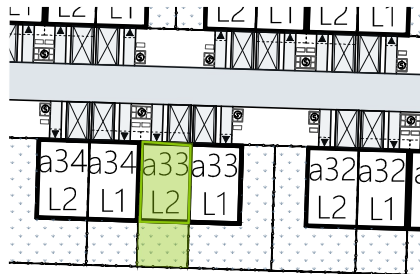


Aranżacja lokalu jest przykładowa.

### Powierzchnia użytkowa

<b>PARTER</b>	<b>56,24 m<sup>2</sup></b>
garaż	16,12 m <sup>2</sup>
przedsionek	6,55 m <sup>2</sup>
toaleta	2,35 m <sup>2</sup>
pok. dzienny + aneks	31,22 m <sup>2</sup>
<b>PIĘTRO</b>	<b>58,25 m<sup>2</sup></b>
komunikacja	5,20 m <sup>2</sup>
klatka schodowa	3,45 m <sup>2</sup>
pokój 1	11,28 m <sup>2</sup>
pokój 2	13,90 m <sup>2</sup>
pokój 3	12,90 m <sup>2</sup>
pralnia	3,12 m <sup>2</sup>
łazienka	8,40 m <sup>2</sup>
<b>PODDASZE</b>	<b>38,58 m<sup>2</sup></b>
poddasze	35,05 m <sup>2</sup>
klatka schodowa	3,53 m <sup>2</sup>
<b>RAZEM</b>	<b>153,07 m<sup>2</sup></b>
+ ogródek	39,70 m <sup>2</sup>

### Lokalizacja działki



W Dewelli nie płacisz za powierzchnie pod ścianami działkowymi

### Plan osiedla

