

# 2 pokoje z aneksem | 38.39 m<sup>2</sup>

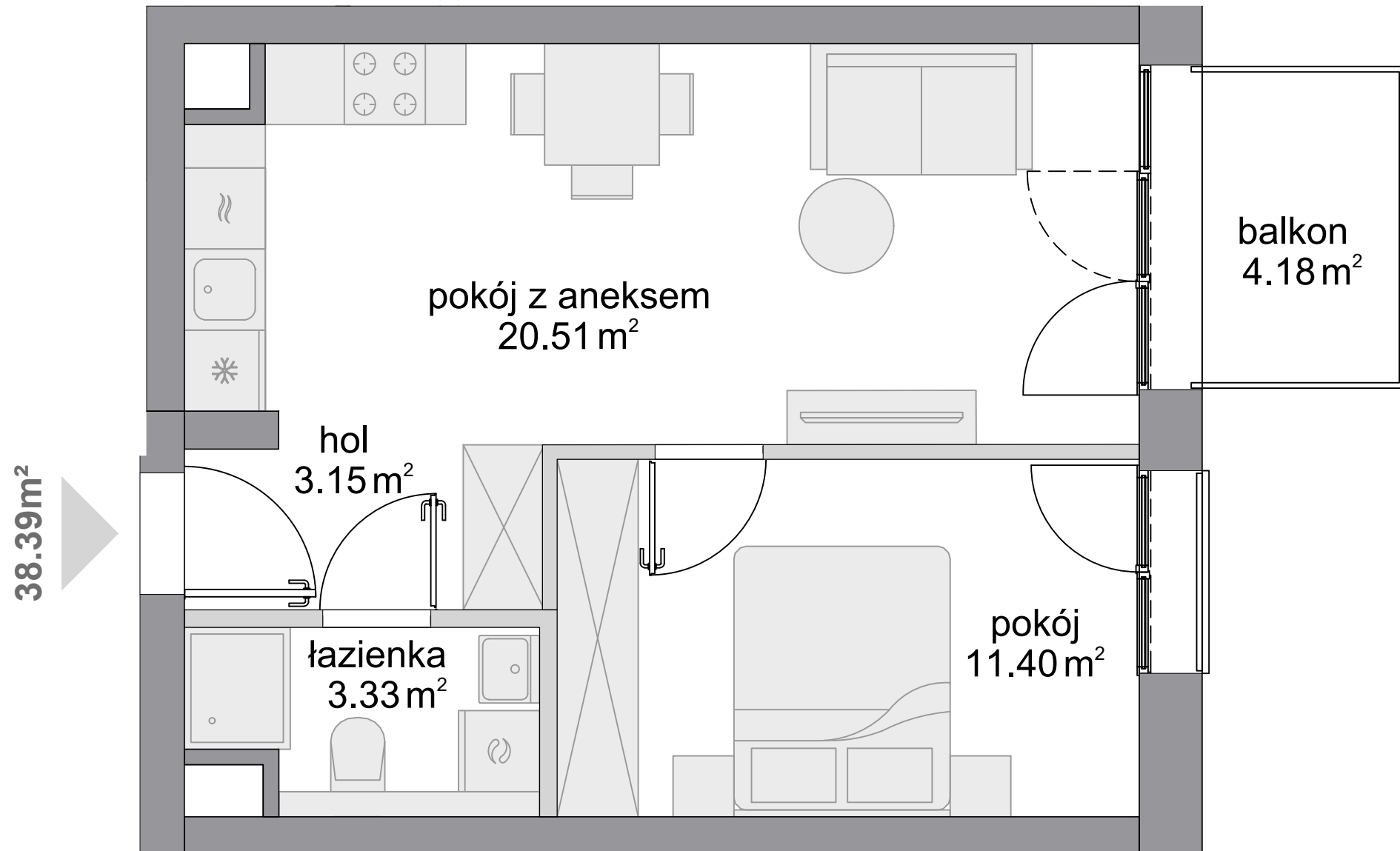
Budynek **A**  
Mieszkanie **106**  
Piętro **4**  
Liczba pokoi **2**

## Zestawienie powierzchni

Powierzchnia użytkowa	38.39 m <sup>2</sup>
Pow. ścian do demontażu	1.14 m <sup>2</sup>
Powierzchnia łączna	39.53 m <sup>2</sup>

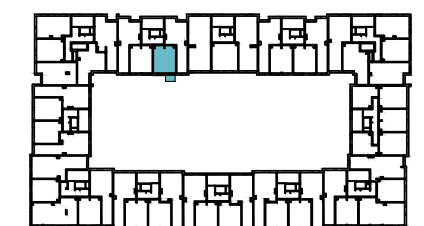
## Zestawienie pomieszczeń

hol	3.15 m <sup>2</sup>
pokój z aneksem	20.51 m <sup>2</sup>
łazienka	3.33 m <sup>2</sup>
pokój	11.40 m <sup>2</sup>
balkon	4.18 m <sup>2</sup>

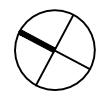


## Schemat budynku

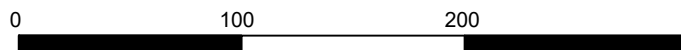
ul. Posag 7 Panien



ul. Karola Taylora



SKALA:



■ ściany niedemontowalne

■ ściany z możliwością demontażu



KARTA KATALOGOWA OPRACOWANA NA PODSTAWIE PROJEKTU BUDOWLANEGO, W LOKALACH MOGĄ WYSTĄPIĆ ZMIANY WPROWADZONE NA ETAPIE PROJEKTU WYKONAWCZEGO. WYMIARY I POWIERZCHNIE SĄ LICZONE WEDŁUG ROZPORZĄDZENIA MINISTRA ROZWOJU Z DNIA Z DNIA 11 WRZEŚNIA 2020 R. W SPRAWIE SZCZEGÓŁOWEGO ZAKRESU I FORMY PROJEKTU BUDOWLANEGO, ZGODNIE Z ZASADAMI ZAWARTYMI W POLSKIEJ NORMIE PN-ISO 9836:2022-07. OSTATECZNA POWIERZCHNIA ZOSTANIE OBLICZONA NA PODSTAWIE POMIARU POWYKONAWCZEGO, ZGODNIE Z POWYŻEJ WYMIENIONĄ NORMĄ. ARANŻACJA MIESZKANIA (TJ. DRZWI WEWNĘTRZNE, MEBLE, SPRZĘT AGD I RTV) MA CHARAKTER POGLĄDOWY I NIE STANOWI WYPOSAŻENIA LOKALU W STANDARDZIE OFEROWANYM DO SPRZEDAŻY. POMIARÓW POD ZAKUP MEBLI URZĄDZEŃ I WYPOSAŻENIA NALEŻY DOKONAĆ Z NATURY, PO ZAKOŃCZENIU REALIZACJI.