

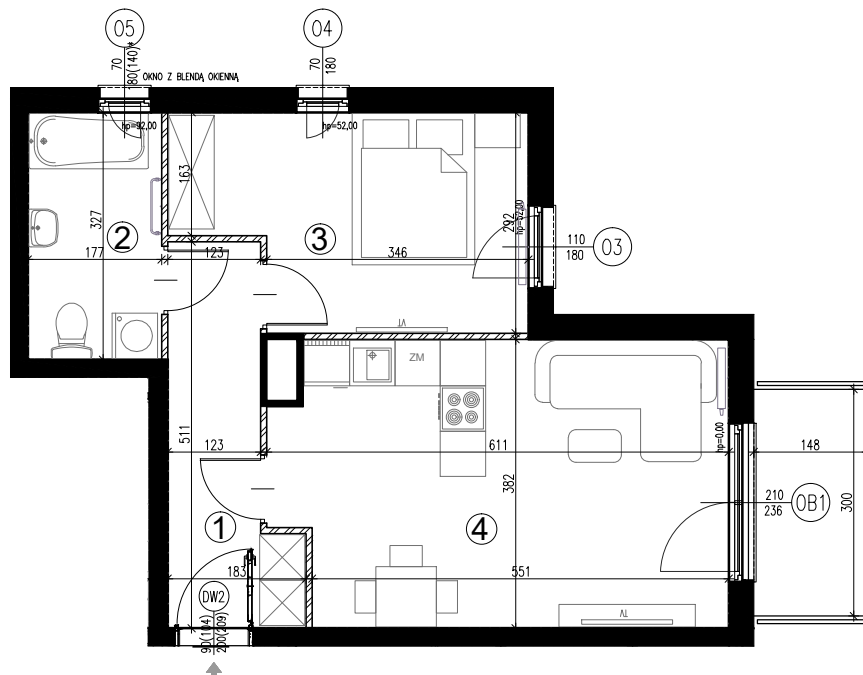
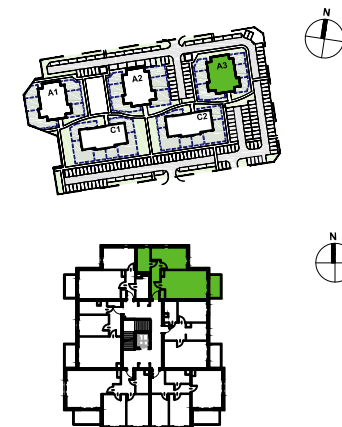
A3.63(3.15) | powierzchnia: 47,62 (46,30) m²

piętro II | 2 pokoje | balkon 4,44 m²

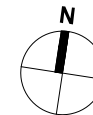
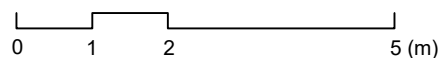
ZESPÓŁ PIĘCIU BUDYKÓW MIESZKALNYCH
ZIEŁONE ZAMIENIE 8



ORIENTACJA



▨ ŚCIANY DZIAŁOWE
■ ŚCIANY NIEROZBIERALNE



INWESTOR:

WSD SPV 8 SP. Z O.O
ul. Żaryna 2B, 02-593 Warszawa

DEWELOPER:

WHITE STONE DEVELOPMENT SP. Z O.O
ul. Żaryna 2B, 02-593 Warszawa

PROJEKTANT:

STUDIO CITY architektki SP. Z O.O SP. K
ul. Lekarska 8, 00-610 Warszawa
ul. Piotra Skargi 15/1, 71-422 Szczecin

POWIERZCHNIA ZE ŚCIANAMI DZIAŁOWYMI

Nr	NAZWA	POW.(m ²)
1	PRZEDPOKÓJ	7.24
2	ŁAZIENKA	5.81
3	POKÓJ	12.40
4	POKÓJ Z ANEKSEM	22.17
SUMA		47.62
BALKON		4.44

POWIERZCHNIA Z WYŁĄCZENIEM ŚCIAN DZIAŁOWYCH

Nr	NAZWA	POW.(m ²)
1	PRZEDPOKÓJ	6.83
2	ŁAZIENKA	5.64
3	POKÓJ	12.01
4	POKÓJ Z ANEKSEM	21.82
SUMA		46.30
BALKON		4.44

UWAGI:

* OKNO Z BLENDAŃ OKIENNA

WYMIAR PODANY W NAWIASIE DOTYCZY WYSOKOŚCI
W ŚWIETLE MURU OD STRONY WEWNĘTRZNEJ

-Powierzchnia ogródka liczona do osi żywoplotu

-Powierzchnie pomieszczeń podano z uwzględnieniem grubości
tynków, zgodnie z normą PN-ISO 9836

-Powierzchnie oraz wymiary mogą ulec niewielkim zmianom w
trakcie realizacji obiektu.