



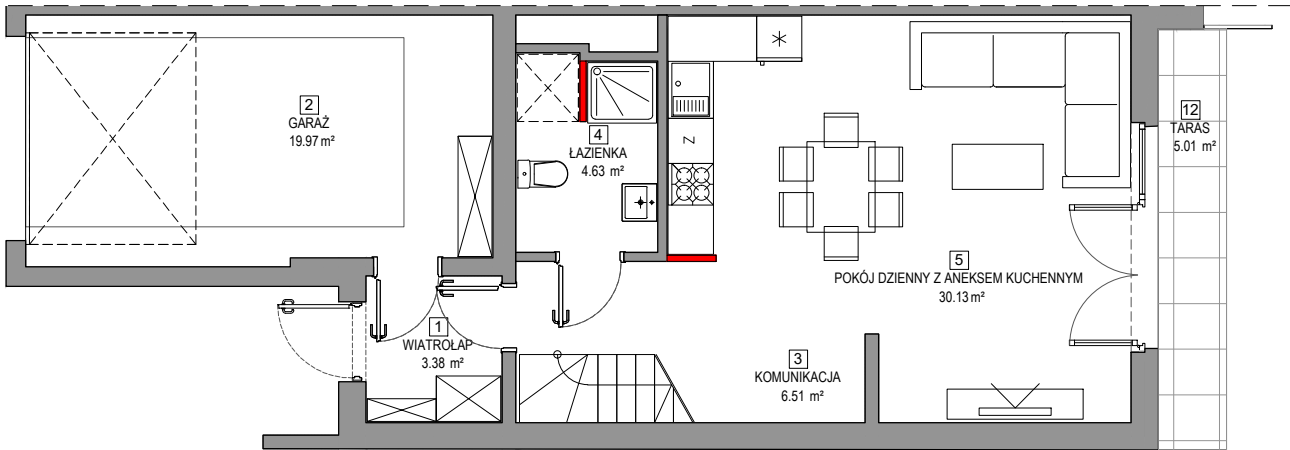
BUDYNEK MIESZKALNY JEDNORODZINNY

ul. Maszkowskiego/Kilara, Wrocław
1/1, 1/3, 5/1, 5/2, 5/4, 6/5, 6/7, 6/8, 6/11, 6/17, AM-16, obręb: Wojszyce

www.miastojagodno.pl
e-mail: bsmwroclaw@atal.pl
telefon: (+48) 609-132-028

nowe miasto
Jagodno
enklawa

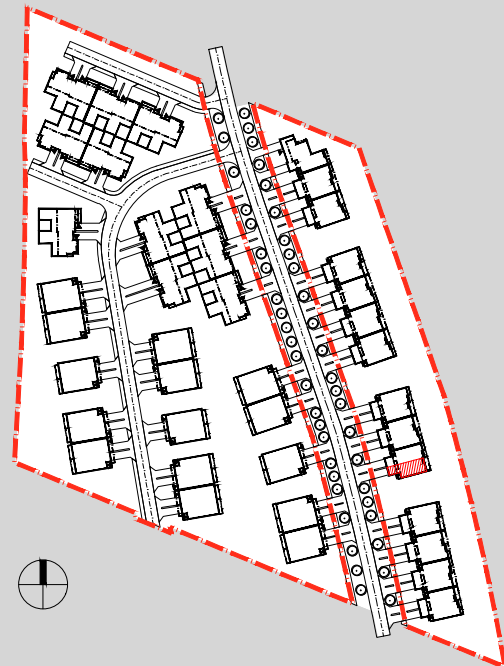
ATAL S.A. Biuro Sprzedaży Mieszkań, 51-109 Wrocław, ul. Na Polance 22F



PARTER

ETAP VI ZABUDOWA SZEREGOWA 72 - BUDYNEK B", LOKAL 1

PARTER		
1	wiatrołap	3.38 m ²
2	garaż	19.97 m ²
3	komunikacja	6.51 m ²
4	łazienka	4.63 m ²
5	pokój dzienny z aneksem kuchennym	30.13 m ²
1. PIĘTRO		
6	komunikacja	5.33 m ²
7	pokój	10.30 m ²
8	garderoba	4.22 m ²
9	łazienka	6.20 m ²
10	pokój	13.48 m ²
11	pokój	9.89 m ²
MAKSYMALNA POWIERZCHNIA UŻYTKOWA		
116.53 m²		
powierzchnia ścian działowych możliwych do demontażu/wyburzenia 2.49 m ²		
12	taras	5.01 m ²



1. Wymiary pomieszczeń, lokalizację przyborów sanitarnych i inne podano na podstawie projektu budowlanego. W toku budowy mogą wystąpić różnice w stosunku do stanu wynikającego z projektu, wynikające ze specyfiki prac budowlanych.
2. Powierzchnia jest obliczona w świetle pionowych przegród w stanie wykończonym, przy uwzględnieniu tynków i okładzin o grubości 1,5cm, na poziomie podłogi bez uwzględnienia listew przypodłogowych, progów itp. Wymiary są podane w stanie bez wykończenia.
3. Powierzchnia użytkowa lokali oraz pomieszczeń określona jest na podstawie rozporządzenia Ministra Transportu, Budownictwa i Gospodarki Morskiej z dnia 25.04.2012 r. w sprawie szczegółowego zakresu i formy projektu budowlanego oraz przy uwzględnieniu treści Polskiej Normy PN-ISO 9836. Powierzchnia użytkowa uwzględnia powierzchnię elementów nadających się do demontażu i rozbiórki (rury, kanały i ścianki działowe), nie uwzględnia natomiast powierzchni otworów na drzwi i okna oraz nisze w elementach zamykających.



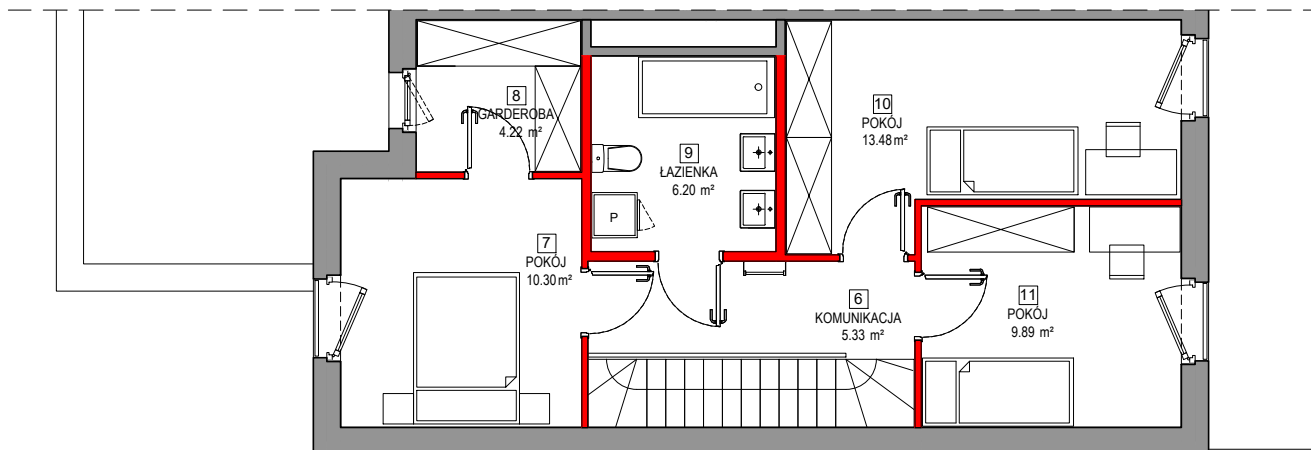
BUDYNEK MIESZKALNY JEDNORODZINNY

ul. Maszkowskiego/Kilara, Wrocław
1/1, 1/3, 5/1, 5/2, 5/4, 6/5, 6/7, 6/8, 6/11, 6/17, AM-16, obręb: Wojszyce

www.miastojagodno.pl
e-mail: bsmwroclaw@atal.pl
telefon: (+48) 609-132-028

nowe miasto
Jagodno
enklawa

ATAL S.A. Biuro Sprzedaży Mieszkań, 51-109 Wrocław, ul. Na Polance 22F



PIĘTRO


ETAP VI ZABUDOWA SZEREGOWA 72 - BUDYNEK B", LOKAL 1

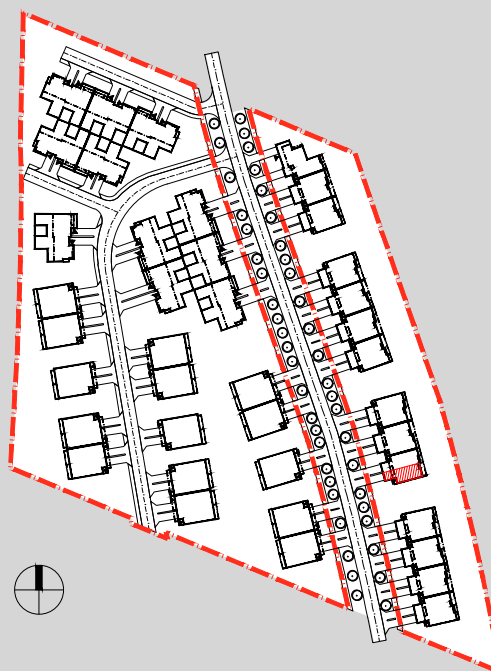
PARTER		
1	wiatrołap	3.38 m ²
2	garaż	19.97 m ²
3	komunikacja	6.51 m ²
4	łazienka	4.63 m ²
5	pokój dzienny z aneksem kuchennym	30.13 m ²

1. PIĘTRO		
6	komunikacja	5.33 m ²
7	pokój	10.30 m ²
8	garderoba	4.22 m ²
9	łazienka	6.20 m ²
10	pokój	13.48 m ²
11	pokój	9.89 m ²

MAKSYMALNA POWIERZCHNIA UŻYTKOWA

116.53 m²

	powierzchnia ścian działowych możliwych do demontażu/wyburzenia	2.49 m ²
12	taras	5.01 m ²



1. Wymiary pomieszczeń, lokalizację przyborów sanitarnych i inne podano na podstawie projektu budowlanego. W toku budowy mogą wystąpić różnice w stosunku do stanu wynikającego z projektu, wynikające ze specyfiki prac budowlanych.
2. Powierzchnia jest obliczona w świetle pionowych przegród w stanie wykończonym, przy uwzględnieniu tynków i okładzin o grubości 1,5cm, na poziomie podłogi bez uwzględnienia listew przypodłogowych, progów itp. Wymiary są podane w stanie bez wykończenia.
3. Powierzchnia użytkowa lokali oraz pomieszczeń określona jest na podstawie rozporządzenia Ministra Transportu, Budownictwa i Gospodarki Morskiej z dnia 25.04.2012 r. w sprawie szczegółowego zakresu i formy projektu budowlanego oraz przy uwzględnieniu treści Polskiej Normy PN-ISO 9836. Powierzchnia użytkowa uwzględnia powierzchnię elementów nadających się do demontażu i rozbiórki (rury, kanały i ścianki działowe), nie uwzględnia natomiast powierzchni otworów na drzwi i okna oraz nisze w elementach zamykających.



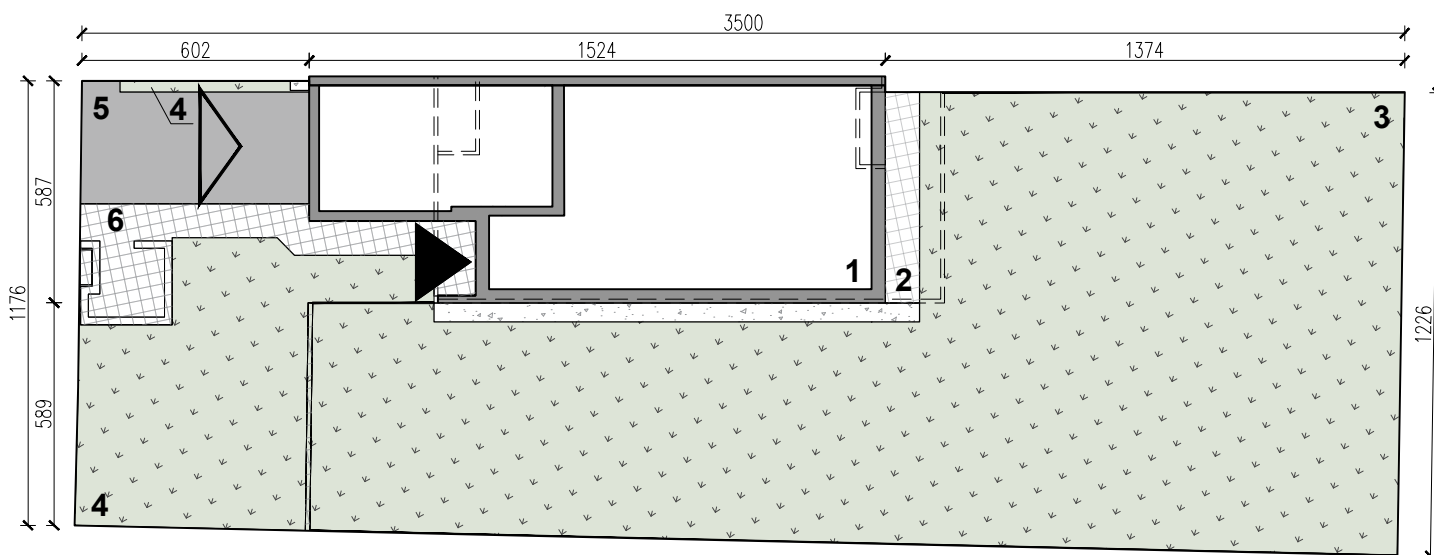
BUDYNEK MIESZKALNY JEDNORODZINNY

ul. Maszkowskiego/Kilara, Wrocław
1/1,1/3, 5/1, 5/2, 5/4, 6/5, 6/7, 6/8, 6/11, 6/17, AM-16, obręb: Wojszyce

www.miastojagodno.pl
e-mail: bsmwroclaw@atal.pl
telefon: (+48) 609-132-028

nowe miasto
Jagodno
enklawa

ATAL S.A. Biuro Sprzedaży Mieszkań, 51-109 Wrocław, ul. Na Polance 22F

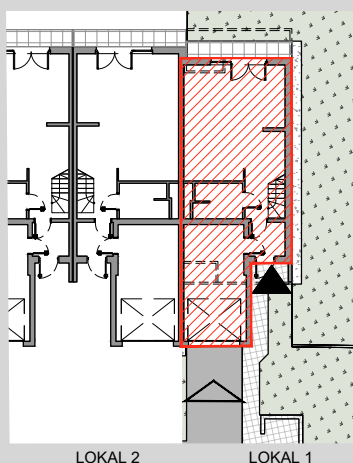


SKALA 1:200

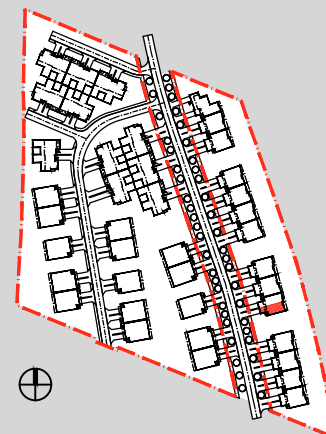


72 - BUDYNEK B'' - LOKAL 1

SCHEMAT BUDYNKU



UKŁAD ZESPOŁU BUDYNKÓW



BUDYNEK JEDNORODZINNY W ZABUDOWIE SZEREGOWEJ UL. BUFOROWA, WROCŁAW

POWIERZCHNIE

powierzchnia terenu	419.77 m²
1. powierzchnia zabudowy parteru	78.30 m ²
2. powierzchnia tarasu	5.01 m ²
3. powierzchnia ogródka	254.55 m ²
4. powierzchnia przedogródka	47.35 m ²
5. powierzchnia podjazdu	18.08 m ²
6. powierzchnia dojścia	16.48 m ²

LOKAL 2

LOKAL 1

1. Wymiary pomieszczeń, lokalizację przyborów sanitarnych i inne podano na podstawie projektu budowlanego. W toku budowy mogą wystąpić różnice w stosunku do stanu wynikającego z projektu, wynikające ze specyfiki prac budowlanych.
2. Powierzchnia jest obliczona w świetle pionowych przegród w stanie wykończonym, przy uwzględnieniu tynków i okładzin o grubości 1,5cm, na poziomie podłogi bez uwzględnienia listew przypodłogowych, progów itp. Wymiary są podane w stanie bez wykończenia.
3. Powierzchnia użytkowa lokali oraz pomieszczeń określona jest na podstawie rozporządzenia Ministra Transportu, Budownictwa i Gospodarki Morskiej z dnia 25.04.2012 r. w sprawie szczegółowego zakresu i formy projektu budowlanego oraz przy uwzględnieniu treści Polskiej Normy PN-ISO 9836. Powierzchnia użytkowa uwzględnia powierzchnię elementów nadających się do demontażu i rozbiórki (rury, kanały i ścianki działowe), nie uwzględnia natomiast powierzchni otworów na drzwi i okna oraz nisze w elementach zamykających.