

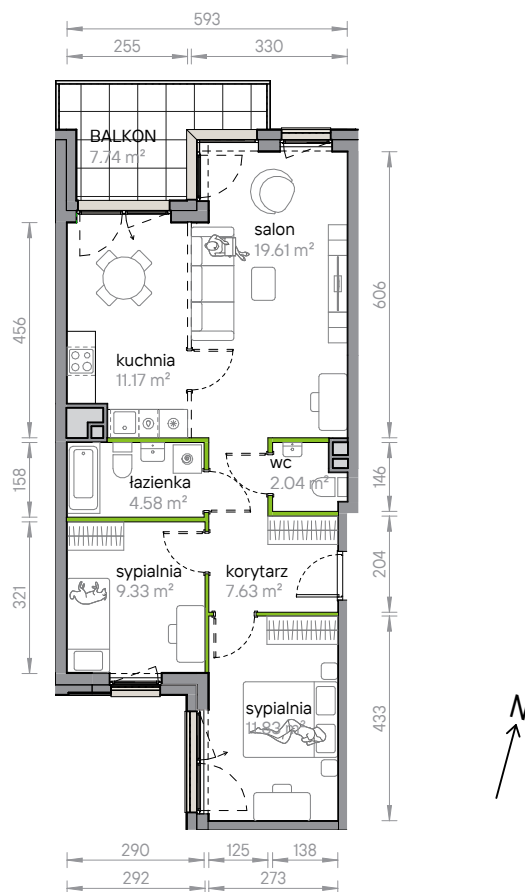
Przy Parku Vita.

M2/3/1/19



Powierzchnia **66.19 m²**

Piętro 1



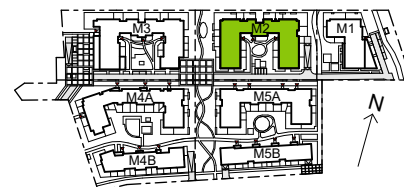
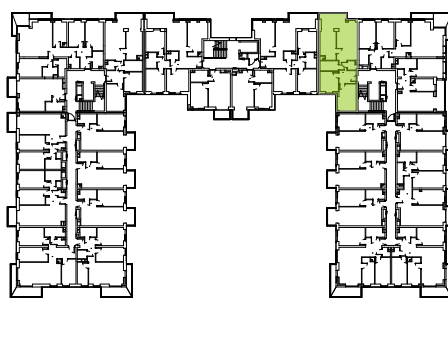
Aranżacja mieszkania jest przykładowa

Powierzchnia **użytkowa**

Rzut kondygnacji **Piętro 1**

Plan osiedla **Budynek M2**

korytarz	7.63 m ²
kuchnia	11.17 m ²
salon	19.61 m ²
sypialnia	11.83 m ²
sypialnia	9.33 m ²
wc	2.04 m ²
łazienka	4.58 m ²
Razem	66.19 m²
+ BALKON	7.74 m ²



U nas nigdy nie płacisz za powierzchnię pod ścianami działowymi