



ZESPÓŁ BUDYNKÓW WIELORODZINNYCH

ul. Leona Heyki, Szczecin
działki nr 6/1, 7/1

www.heyki.pl
email: bsmszczecin@atal.pl

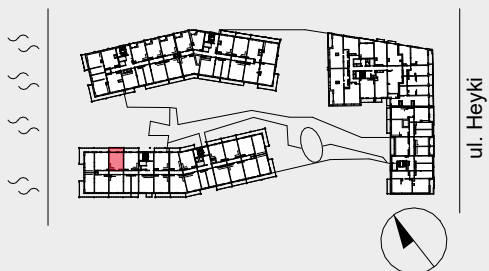
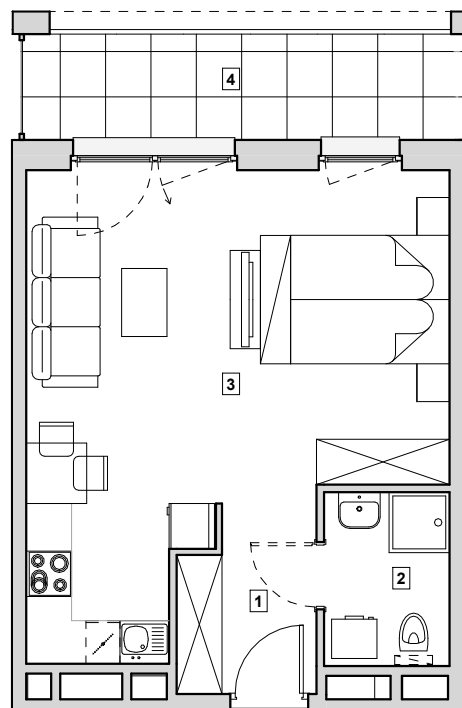
HEYKI
ATAL
CITY

MIESZKANIE H2/D/3/7

piętro 3.

36.70 m²

| | |
|------------------------------|----------------------------|
| 1 Przedpokój | 4.25 m ² |
| 2 Łazienka | 3.82 m ² |
| 3 Pokój z aneksem kuchennym | 28.63 m ² |
| POWIERZCHNIA UŻYTKOWA | 36.70 m² |
| 4 Balkon | 8.30 m ² |



1. Wymiary pomieszczeń, lokalizację przyborów sanitarnych i inne podano na podstawie projektu budowlanego. W toku budowy mogą wystąpić różnice w stosunku do projektu, wynikające ze specyfiki prac budowlanych.
2. Powierzchnia użytkowa jest obliczona w świetle pionowych przegród w stanie wykończonym, na poziomie podłogi, bez uwzględnienia listew przypodłogowych, progów itp.
3. Powierzchnia lokali oraz pomieszczeń określona jest na podstawie rozporządzenia Ministra Rozwoju w sprawie szczegółowego zakresu i formy projektu budowlanego z dnia 11 września 2020 r. oraz przy uwzględnieniu treści Polskiej Normy PN-ISO 9836:2022-07.
4. - oznaczenie systemowej szklanej zabudowy balkonów i loggi.