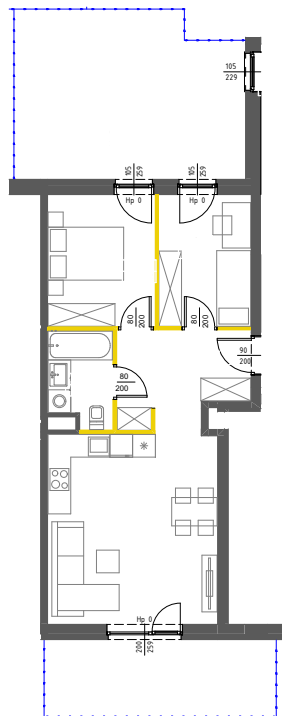


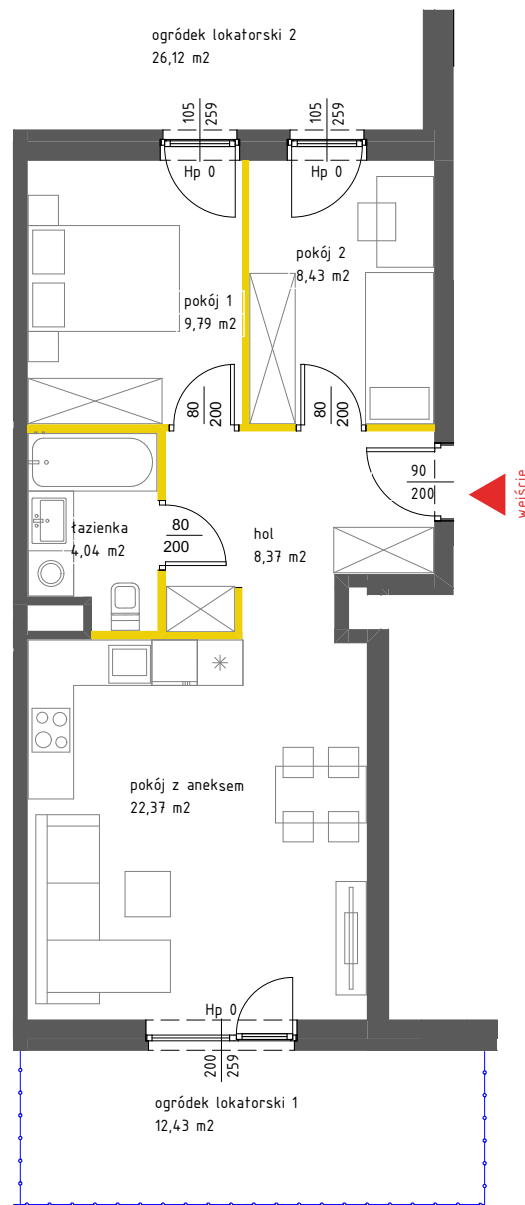
lokal mieszkalny

karta informacyjna inwestycji



LEGENDA

- ściany działowe nadające się do demontażu
- ściany i obudowy pionów instalacyjnych
- kanały instalacyjne obudowane



NOVA VIVA GARDEN 6

data sporządzenia karty: 17.01.2024

LOKAL NR 35

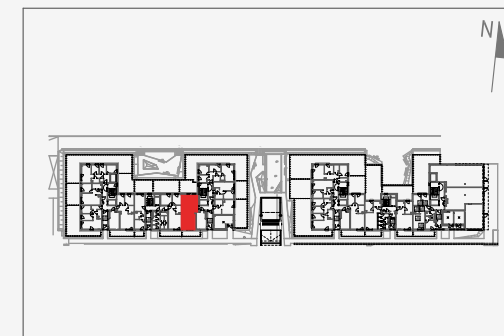
| | |
|----------------------------|----------------------|
| PIĘTRO | 0 |
| POKOJE | 3 |
| KLATKA | 3 |
| POWIERZCHNIA ROZLICZENIOWA | 54,65 m ² |
| POWIERZCHNIA UŻYTKOWA | 53,00 m ² |

| | |
|-----------------|----------------------|
| hol | 8,37 m ² |
| pokój z aneksem | 22,37 m ² |
| pokój 1 | 9,79 m ² |
| pokój 2 | 8,43 m ² |
| łazienka | 4,04 m ² |

| | |
|---------------------------------------|---------------------|
| POWIERZCHNIA POD ŚCIANKAMI DZIAŁOWYMI | 1,65 m ² |
|---------------------------------------|---------------------|

| | |
|----------------------|----------------------|
| ogródek lokatorski 1 | 12,43 m ² |
| ogródek lokatorski 2 | 26,12 m ² |

POŁOŻENIE LOKALU W BUDYNKU



VG BIS

Adres inwestycji: Warszawa, ul. Włodkowica 11

BIURO SPRZEDAŻY

☎ 22 113 95 16

Powierzchnia lokalu obliczona została zgodnie z Polską Normą PN-ISO 9836:2015-12, powołaną w rozporządzeniu Ministra Transportu, Budownictwa i Gospodarki Morskiej z dnia 11 września 2020 roku w sprawie szczegółowego zakresu i formy projektu budowlanego. Powierzchnia rozliczeniowa lokalu, uwzględniająca powierzchnię pod ściankami działowymi, służy do ustalenia ceny sprzedaży. Powierzchnia użytkowa lokalu służy do celów ewidencyjnych i wyczystkowych. Instalacja wodna i kanalizacyjna doprowadzona do kuchni, łazienki i WC, zakończona korkami, nie schowana w ścianach. Rozprowadzenie instalacji pod przybory leży po stronie Nabywcy. Meble, biały montaż oraz drzwi wewnętrzne nie stanowią elementu wyposażenia lokalu. Deweloper zastrzega sobie możliwość wprowadzenia niewielkich zmian w dalszym etapie inwestycji. Przedstawiona aranżacja lokalu jest przykładowa. Wymiary okienne podane są w świetle muru od strony elewacji.