

# TEATRalna 3

**Budynek B Mieszkanie B3.B.06**

**3 Piętro**

**46.00 m<sup>2</sup>**

**2 pokoje**

**Balkon**



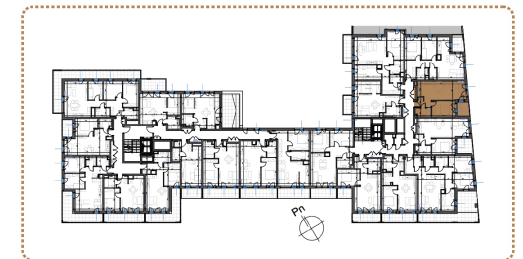
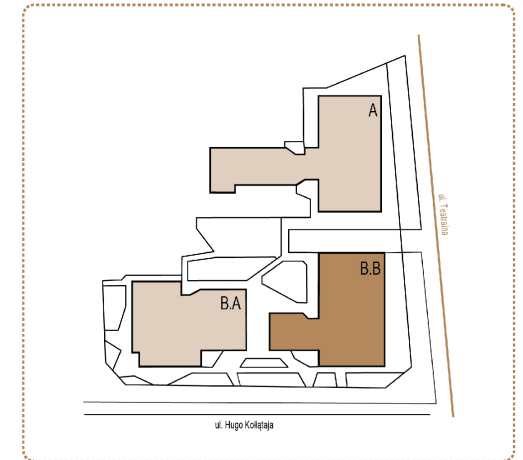
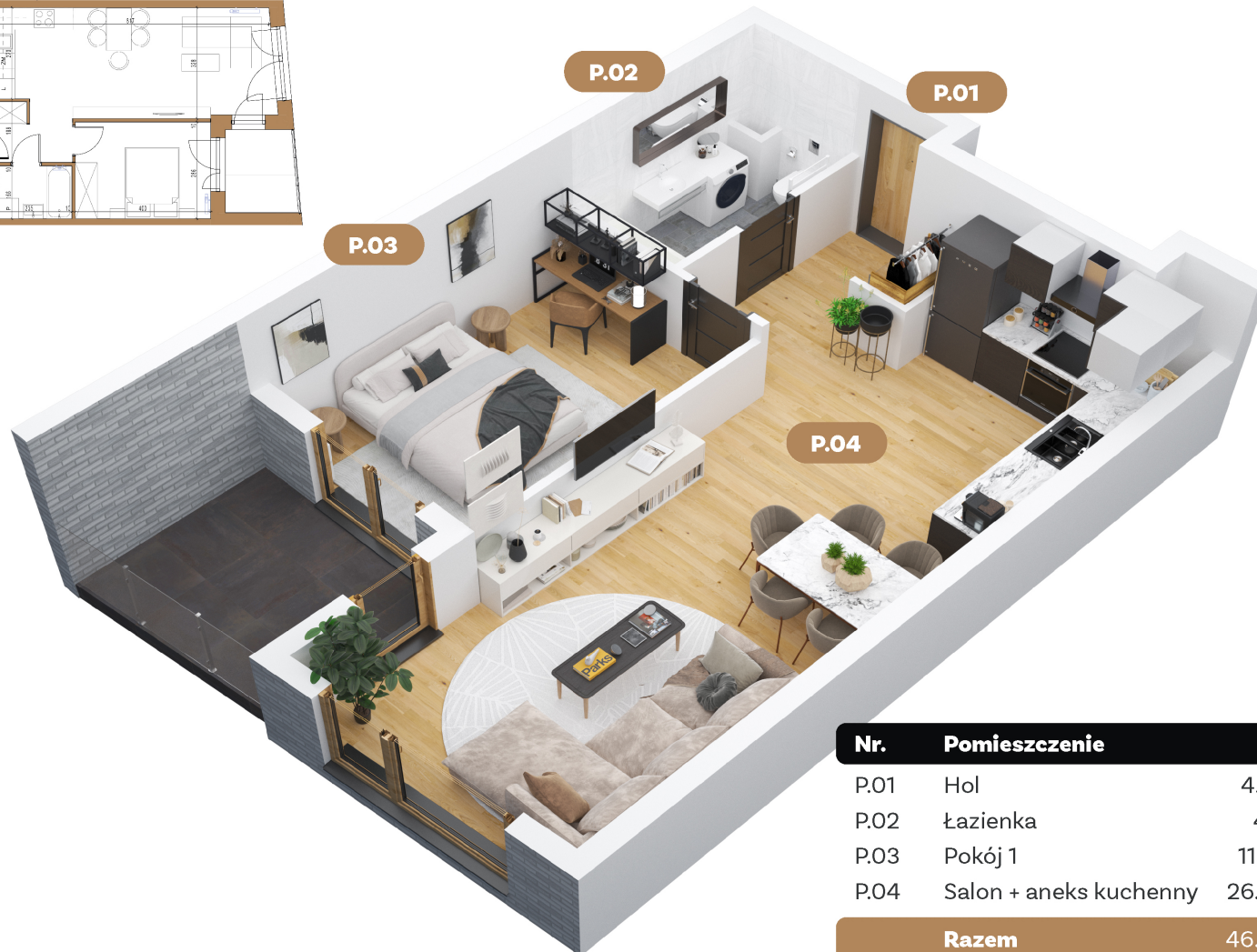
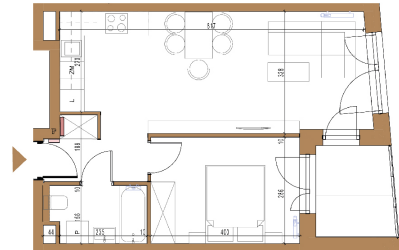
Bliskość parków i terenów rekreacyjnych pozwala na aktywny wypoczynek i relaks na świeżym powietrzu.



Dwupoziomowy parking podziemny zapewnia wygodne miejsca postojowe dla mieszkańców.



Bliskość przystanków komunikacji miejskiej sprawia, że Teatralna 3 jest doskonale połączona z resztą miasta i regionu.



Nr.	Pomieszczenie	pow.
P.01	Hol	4.06 m <sup>2</sup>
P.02	Łazienka	4.11 m <sup>2</sup>
P.03	Pokój 1	11.43 m <sup>2</sup>
P.04	Salon + aneks kuchenny	26.40 m <sup>2</sup>
<b>Razem</b>		<b>46.00 m<sup>2</sup></b>
	Balkon	5.13 m <sup>2</sup>

TU BIJE SERCE SOSNOWCA

**Biuro sprzedaży**  
Teatralna 3  
41-200 Sosnowiec

e-deweloper.pl

**T: 536 138 134**  
**T: 536 138 009**

