



Junique

Junique I, ul. Miśnieńska

Budynek
C

Piętro
+3

Ilość pokoi
3

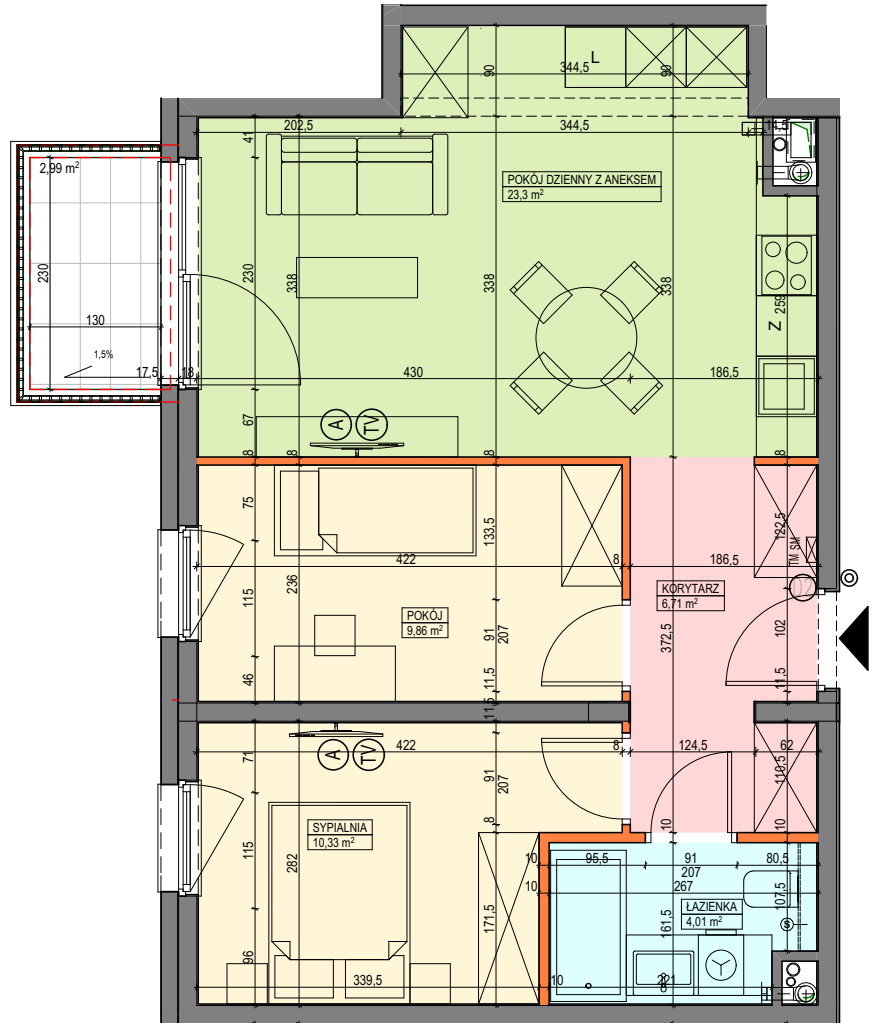
Mieszkanie:

nr C1.3.34.3a

Pow. 54,21 m²

C1.3.34.3a

| | | |
|---|-------------------------|----------------------------|
| 1 | KORYTARZ | 6,71 |
| 2 | POKÓJ DZIENNY Z ANEKSEM | 23,30 |
| 3 | POKÓJ | 9,86 |
| 4 | SYPIALNIA | 10,33 |
| 5 | ŁAZIENKA | 4,01 |
| | | 54,21 m² |



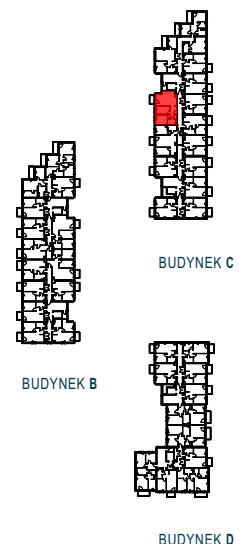
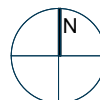
Legenda:

| | | | |
|----|--|--|------------------------------------|
| | ściana działowa | | przycisk dzwonka |
| | ściana konstrukcyjna | | zmywarka |
| | podciąg | | lodówka |
| | rozdzielnia elektryczna | | ścianka wg aranżacji alternatywnej |
| SM | skrzynka mieszkaniowa multimedialna | | okno nieotwieralne |
| | zabudowa systemowa do wykonania w gestii nabywcy | | balkon/loggia bez wykończenia |
| | stuchawka domofonowa | | |
| | gniazdo TEL.KOMP | | |
| | gniazdo R.TV.SAT | | |
| | przewód do podłączenia okapu | | |

UWAGI:

- aranżacja wnętrz (meble, urządzenia) służy wyłącznie celom ilustracyjnym;
- powierzchnie podano wg normy PN-ISO-9836; obliczeń dokonano w świetle wyprawionych ścian zewnętrznych i szachtów;
- kanalizacja wyprowadzona tylko z szachtu - bez podejść pod urządzenia sanitarne;
- podejścia wodne doprowadzone do projektowanych lokalizacji urządzeń sanitarnych;
- mocowanie szafek wiszących na ściankach działowych w gestii nabywcy zgodnie z instrukcją producenta ścianek działowych

Materiał reklamowy nie stanowi oferty w rozumieniu Kodeksu Cywilnego i ma jedynie charakter poglądowy.



Dane kontaktowe do biura sprzedaży:

tel. 609 781 147 / tel. 504 879 686 / poznan@artlocum.pl / www.artlocum.pl

art.Locum