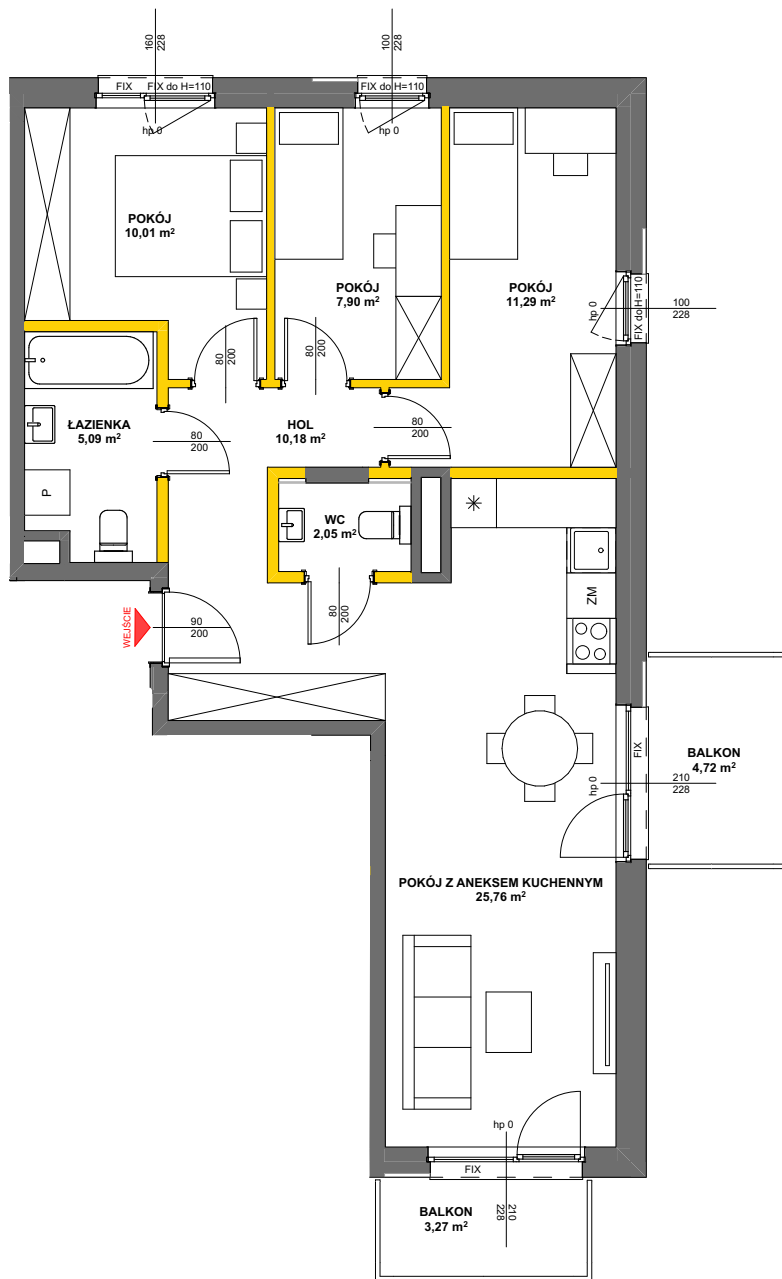


lokal mieszkalny

karta informacyjna inwestycji



LEGENDA

- ścianki działowe nadające się do demontażu
- ściany i obudowy pionów instalacyjnych
- kanały instalacyjne obudowane



GDYNIA 2023

Powierzchnia lokalu obliczona została zgodnie z Polską Normą PN-ISO 9836:2015-12, powołaną w rozporządzeniu Ministra Rozwoju z dnia 11 września 2020 roku w sprawie szczegółowego zakresu i formy projektu budowlanego. Powierzchnia rozliczeniowa lokalu, uwzględniająca powierzchnię pod ściankami działowymi, służy do ustalenia ceny sprzedaży. Powierzchnia użytkowa lokalu służy do celów ewidencyjnych i wieczystoksięgowych. Instalacja wodna i kanalizacyjna doprowadzona do kuchni, łazienki i WC, zakończona korkami, nie schowana w ścianach. Rozprowadzenie instalacji pod przybory leży po stronie Nabywcy. Meble, biały montaż oraz drzwi wewnętrzne nie stanowią elementu wyposażenia lokalu. Deweloper zastrzega sobie możliwość wprowadzenia niewielkich zmian w dalszym etapie inwestycji. Przedstawiona aranżacja lokalu jest przykładowa. Wymiary okienne podane są w świetle muru od strony zewnętrznej.

**Miasteczko
Julianów**

data sporządzenia karty: 11.09.2024

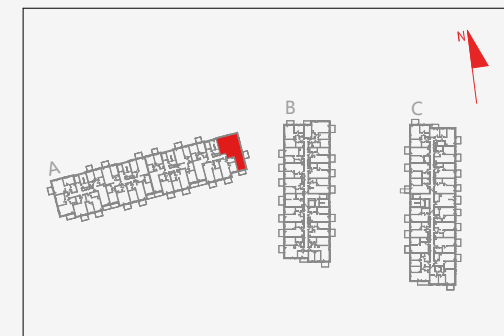
LOKAL NR 53

PIĘTRO 1
POKOJE 4
KLATKA 4

POWIERZCHNIA ROZLICZENIOWA 75.34m²
POWIERZCHNIA UŻYTKOWA 72.28m²

ŁAZIENKA	5,09 m ²
POKÓJ	10,01 m ²
POKÓJ Z ANEKSEM KUCHENNYM	25,76 m ²
WC	2,05 m ²
HOL	10,18 m ²
POKÓJ	7,90 m ²
POKÓJ	11,29 m ²
POWIERZCHNIA POD ŚCIANKAMI DZIAŁOWYMI NADAJĄCYMI SIĘ DO DEMONTAŻU	3,06m ²
BALKON	4,72m²
	3,27m²

POŁOŻENIE LOKALU W BUDYNKU A



MIESZKANIE POWTARZALNE: 57, 61

Adres inwestycji: Julianów, ul. Urbanistów 16

BIURO SPRZEDAŻY

☎ 22 12 30 740