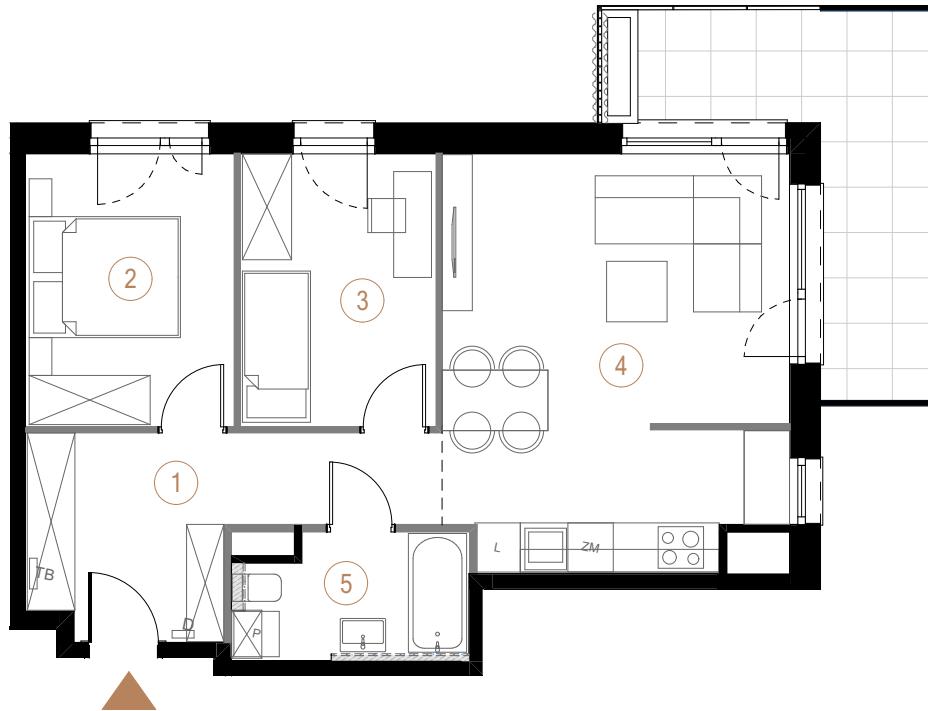


budynek  
D

piętro  
9

powierzchnia  
mieszkania  
59,22 m<sup>2</sup>

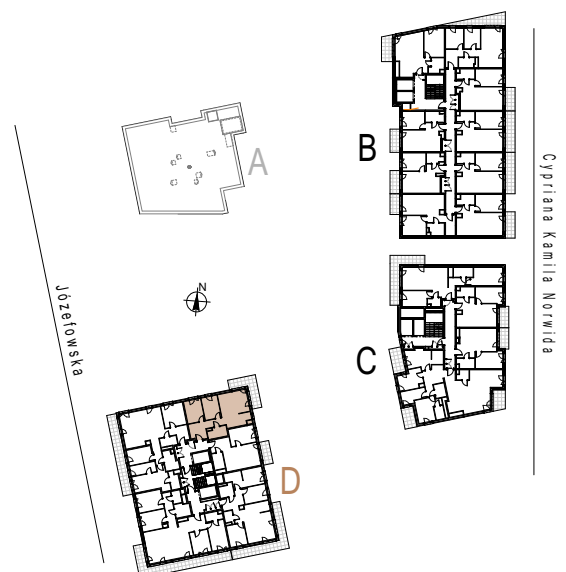
liczba  
pokoi  
3



Ściany działowe

Ściany nośne

1	przedpokój	10,50
2	pokój 1	9,96
3	pokój 2	9,35
4	salon + aneks kuchenny	24,45
5	łazienka	4,96
		59,22 m <sup>2</sup>
taras		12,77



Cypriana Kamila Norwida