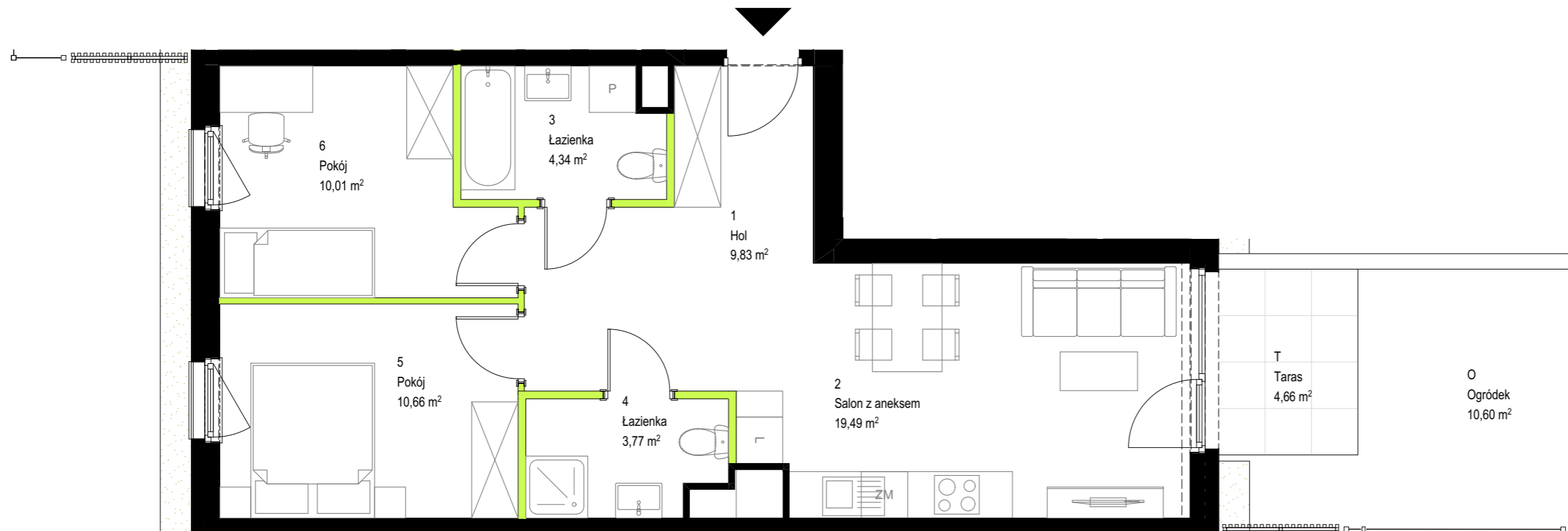


BUDYNEK	A
KLATKA	6
PIĘTRO	0
NUMER LOKALU	140

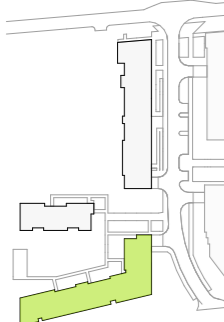
1	Hol	9,83
2	Salon z aneksem	19,49
3	Łazienka	4,34
4	Łazienka	3,77
5	Pokój	10,66
6	Pokój	10,01
■	pow. pod ściankami działowymi	1,59
<b>SUMA POWIERZCHNI</b>		<b>59,69</b>

O	Ogródek	10,60
T	Taras	4,66

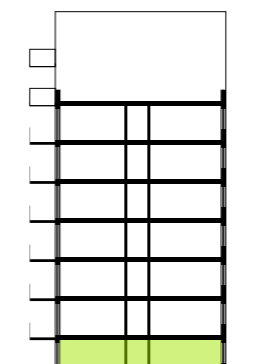


Przedstawiona na rzucie aranżacja ma charakter poglądowy

**LOKALIZACJA**



BUDYNEK



PRZEKRÓJ



RZUT

Powierzchnia użytkowa Lokalu została określona w oparciu o Rozporządzenie MTBIGM z dnia 25 kwietnia 2012 roku w sprawie szczegółowego zakresu i formy projektu budowlanego (Dz. U. 2012 r., poz. 462) z uwzględnieniem Normy PN-ISO 9836:1997 (przy założeniach: 1/. Powierzchnia użytkowa lokalu jest obliczana w metrach kwadratowych z dokładnością do 0,01 m<sup>2</sup>. 2/. Powierzchnia użytkowa lokalu jest obliczana dla wymiarów lokalu w stanie wykończonym (po tynkach), na poziomie podłogi, nie licząc listew przypodłogowych, progów itp. ; 3/. Do powierzchni użytkowej lokalu nie wlicza się: powierzchni otworów na drzwi i okna; 4/. Do powierzchni użytkowej lokalu wlicza się powierzchnie pod ściankami działowymi).