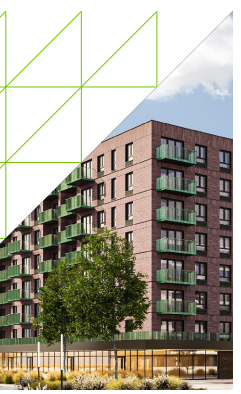


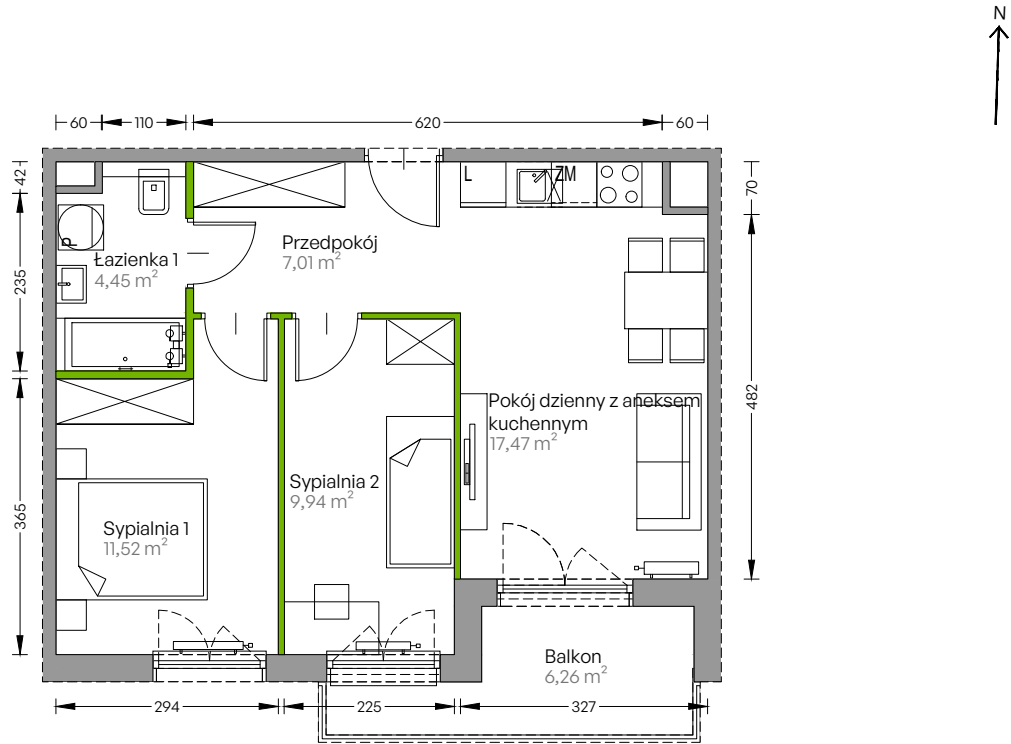
# Centralna Vita.

## nr F.046



Powierzchnia **50,39 m<sup>2</sup>**

**Piętro 2**



Aranżacja mieszkania jest przykładowa

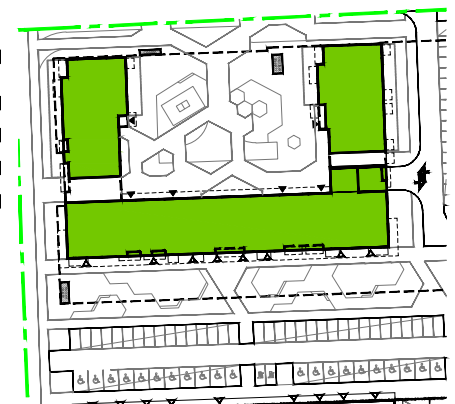
### Powierzchnia użytkowa

przedpokój	7,01 m <sup>2</sup>
sypialnia 1	11,52 m <sup>2</sup>
sypialnia 2	9,94 m <sup>2</sup>
pokój dzienny z aneksem kuchennym	17,47 m <sup>2</sup>
łazienka 1	4,45 m <sup>2</sup>
<b>Razem</b>	<b>50,39 m<sup>2</sup></b>
+balkon	6,26 m <sup>2</sup>

### Rzut kondygnacji Piętro 2



### Plan osiedla Budynek F



U nas nigdy nie płacisz za powierzchnię pod ścianami działowymi!

Powierzchnia użytkowa wg PN-ISO 9836:1997

**DEVELIA**

Biuro sprzedaży  
ul. Grzegorzeczka 77

Tel.: 12 350 57 27  
krakow@develia.pl

[www.develia.pl](http://www.develia.pl)