

lokal mieszkalny

karta informacyjna inwestycji



data sporządzenia karty: 11.09.2024

LOKAL NR 115

PIĘTRO 3
POKOJE 2
KLATKA 4

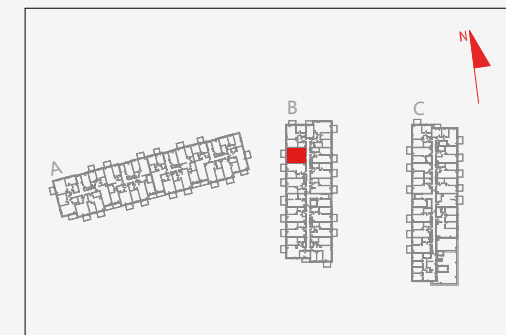
POWIERZCHNIA ROZLICZENIOWA 38.47m²
POWIERZCHNIA UŻYTKOWA 37.02m²

GARDEROBA	3,87 m ²
HOL	4,27 m ²
ŁAZIENKA	4,53 m ²
POKÓJ	8,85 m ²
POKÓJ Z ANEKSEM KUCHENNYM	15,50 m ²

POWIERZCHNIA POD ŚCIANKAMI DZIAŁOWYMI
NADAJĄCYMI SIĘ DO DEMONTAŻU 1.45m²

BALKON 4.72m²


POŁOŻENIE LOKALU W BUDYNKU B

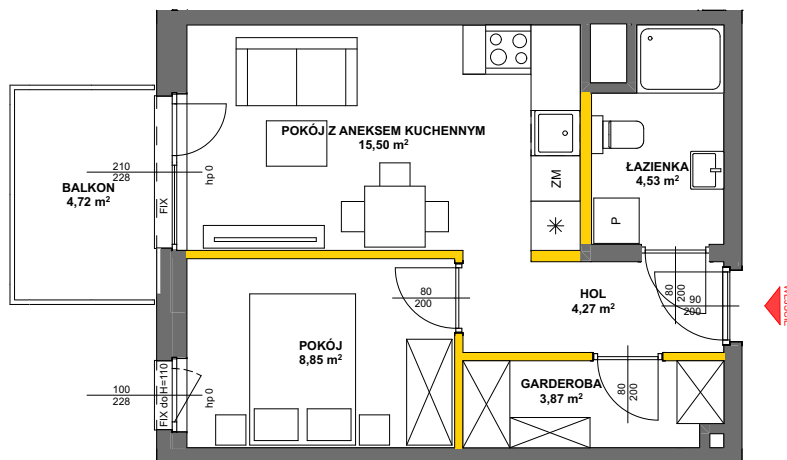


MIESZKANIE POWTARZALNE: 85, 100




Adres inwestycji: Julianów, ul. Urbanistów 14

BIURO SPRZEDAŻY

 22 12 30 740



LEGENDA

-  ścianki działowe nadające się do demontażu
-  ściany i obudowy pionów instalacyjnych
-  kanały instalacyjne obudowane



GDYNIA 2023

Powierzchnia lokalu obliczona została zgodnie z Polską Normą PN-ISO 9836:2015-12, powołaną w rozporządzeniu Ministra Rozwoju z dnia 11 września 2020 roku w sprawie szczegółowego zakresu i formy projektu budowlanego. Powierzchnia rozliczeniowa lokalu, uwzględniająca powierzchnię pod ściankami działowymi, służy do ustalenia ceny sprzedaży. Powierzchnia użytkowa lokalu służy do celów ewidencyjnych i wieczystoksięgowych. Instalacja wodna i kanalizacyjna doprowadzona do kuchni, łazienki i WC, zakończona korkami, nie schowana w ścianach. Rozprowadzenie instalacji pod przybory leży po stronie Nabywcy. Meble, biały montaż oraz drzwi wewnętrzne nie stanowią elementu wyposażenia lokalu. Deweloper zastrzega sobie możliwość wprowadzenia niewielkich zmian w dalszym etapie inwestycji. Przedstawiona aranżacja lokalu jest przykładowa. Wymiary okienne podane są w świetle muru od strony zewnętrznej.