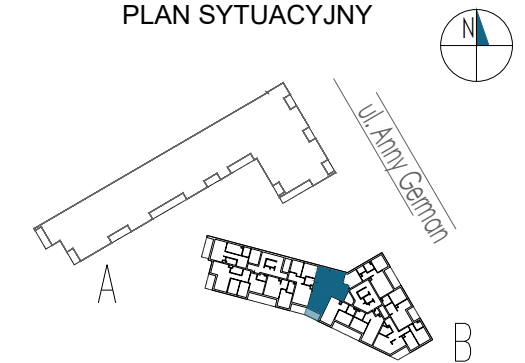


SADY ŻOLIBORZ

+48 530 100 525
www.sadyzoliborz.pl

ZESPÓŁ BUDYNKÓW
MIESZKALNYCH WIELORÓDZINNYCH
Z USŁUGAMI W PARTERZE
I GARAŻAMI PODZIEMNYMI
PRZY UL. ANNY GERMAN W WARSZAWIE

PLAN SYTUACYJNY



PIĘTRO I /BUDYNEK B

KLATKA NR MIESZKANIA
MIESZKANIE F1.D.01.06
FAZA PIĘTRO

LICZBA POKOI	POWIERZCHNIA UŻYTKOWA	WYSOKOŚĆ (W STANIE DEWELOPERSKIM)
3	69.77 m ²	2.72 m

WYKAZ POWIERZCHNI POMIESZCZEŃ

1	salon z aneksem	22.18 m ²
2	sypialnia	11.81 m ²
3	sypialnia	10.76 m ²
4	łazienka	5.15 m ²
5	łazienka	2.61 m ²
6	garderoba	5.29 m ²
7	hol	11.97 m ²
8	loggia	5.92 m ²

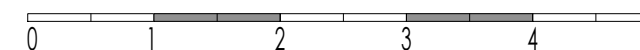
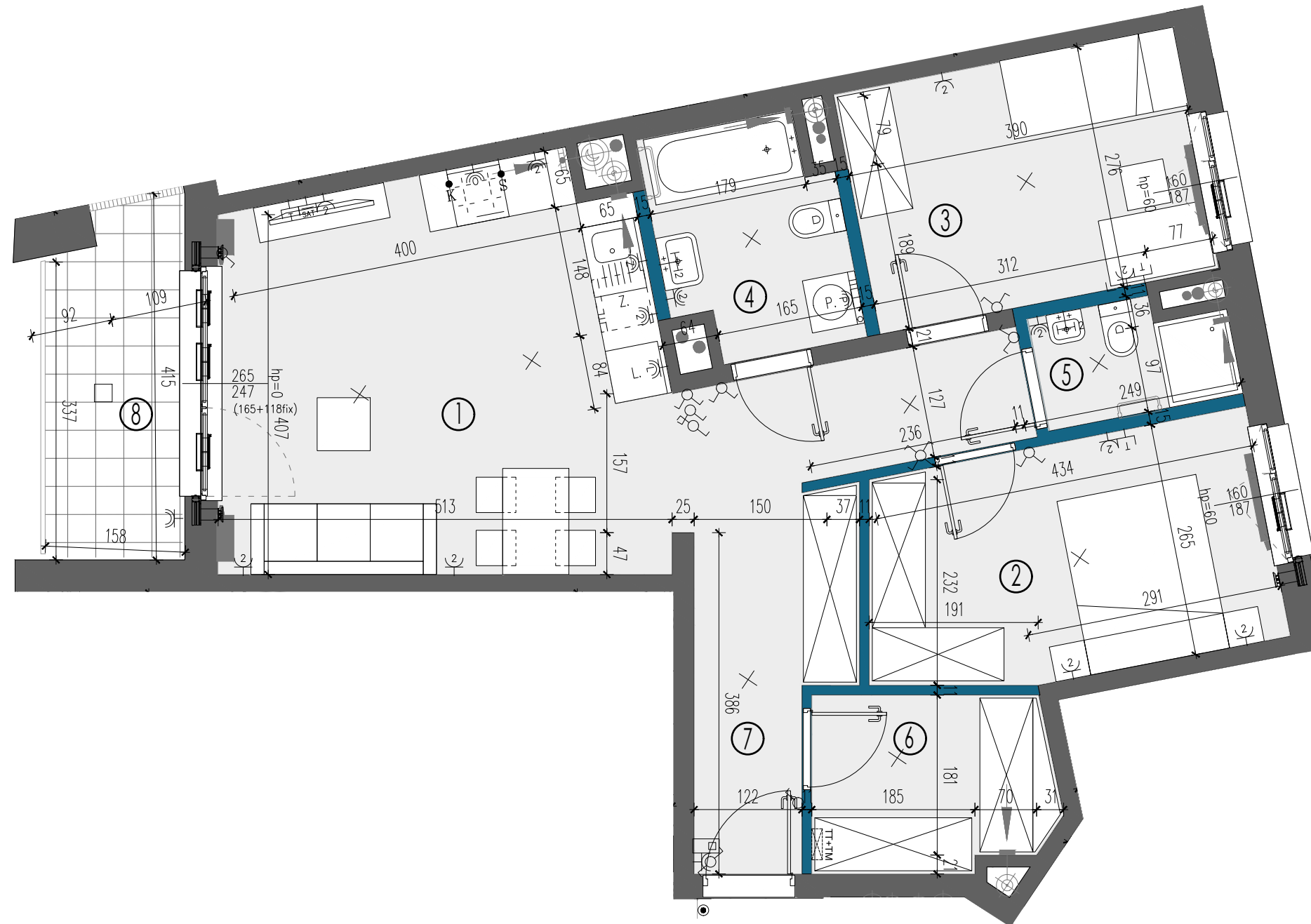
INNE MIESZKANIA O PODOBNYM UKŁADZIE

PIĘTRO	0	1	2	3	4	5	6	7
NR	-	-	F1.D.02.06	F1.D.03.06	F1.D.04.06	-	-	-



MATEXI Polska Sp. z o.o.
Al. Jana Pawła II 29, 00-867 Warszawa
www.matexipolska.pl

Latergrupa Architekti Sp. z o.o. Sp. k.
ul. Rydygiera 8 / 20a lok. 110 01-793 Warszawa
tel. 22 633 63 79 mail: pracownia@latergrupa.pl **latergrupa**



LEGENDA:

	ściany nierozbieralne		grzejnik łazienkowy		gniazdo rtv		gniazdo wtyczkowe bryzgoszczelne		łącznik oświetleniowy, schodowy		zewnętrzna oprawa oświetleniowa, mocowana do stropu
	ściany rozbieralne		pion kanalizacji sanitarnej		gniazdo rtv + sat		wypust dla oświetlenia szafek w kuchni		łącznik oświetleniowy, krzyżowy		zewnętrzna oprawa oświetleniowa, mocowana do elewacji
	nawiewnik w ramie okiennej		pion wentylacyjny		gniazdo telekomunikacyjne		wypust dla kuchni elektrycznej		łącznik oświetleniowy, jednobiegunowy		balustrada
	nawiewnik glistowy		szczelna przepustnica zwrotna		gniazdo wtyczkowe jednokrotne		wypust oświetleniowy ścienny		łącznik oświetleniowy, dwubiegunowy		divider
	grzejnik ścienny		wypust oświetleniowy ścienny		gniazdo wtyczkowe dwukrotne		przycisk dzwonekowy		łącznik oświetleniowy, świecznikowy		donicza
							wypust oświetleniowy sufitowy				drzewo
											opaska
											gabiony / żywoplot
											trawnik
											zawór wody do podlewania ogródków w opasce
											zawór wody do podlewania ogródków elewacyjnych

KARTA KATALOGOWA JEST ZAŁĄCZNIKIEM DO UMOWY.

Zgodnie z normą PN-ISO 9836:2015-12 powierzchnia użytkowa lokalu jest obliczana w metrach kwadratowych z dokładnością do dwóch miejsc po przecinku. Dla wymiarów lokalu w stanie wykończonym na poziomie podłogi. Do powierzchni użytkowej nie wlicza się powierzchni elementów nadających się do demontażu (rury, kanały, ścianki działowe).

Wymiary podane są w stanie wykończonym. Wymiary i powierzchnie mogą ulec zmianom. Instalacje oraz urządzenia elektryczne, sanitarne i drzwi wewnętrzne nie stanowią wyposażenia lokali. Przedstawiono przykładowe rozmieszczenie urządzeń sanitarnych i kuchennych, podłoża pod posadzki wykonane ze szlichty. Na warstwy wykończeniowe podłóg przewidziano 2 cm. Zabrania się ingerencji w elementy nośne budynku oraz szachty instalacyjne.