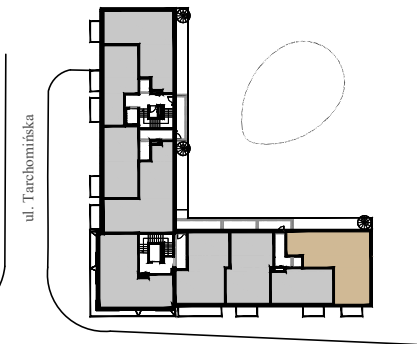


GALANT

ZĄBKOWSKA



ul. Ząbkowska

A/41

LOKAL MIESZKALNY

IDENTYFIKACJA

Piętro.....	6
Klatka.....	A
Liczba pokoi.....	3

ZESTAWIENIE POWIERZCHNI

Pokój dzienny z aneksem kuchennym.....	23,11 m ²
Sypialnia 1.....	11,66 m ²
Sypialnia 2.....	9,76 m ²
Łazienka 1.....	7,62 m ²
Łazienka 2.....	4,23 m ²
Hol wejściowy.....	14,39 m ²
Pow. użytkowa lokalu mieszkalnego.....	70,77 m²
Powierzchnia pod ściankami nadającymi się do demontażu.....	2,57 m ²
Pow. lokalu mieszkalnego.....	73,34 m²
Balkon.....	3,67 m ²
Taras 1.....	18,81 m ²
Taras 2.....	124,14 m ²

Ścianki działowe nadające się do demontażu

Ściany nie nadające się do demontażu

Podciąg stalowy / żelbetowy

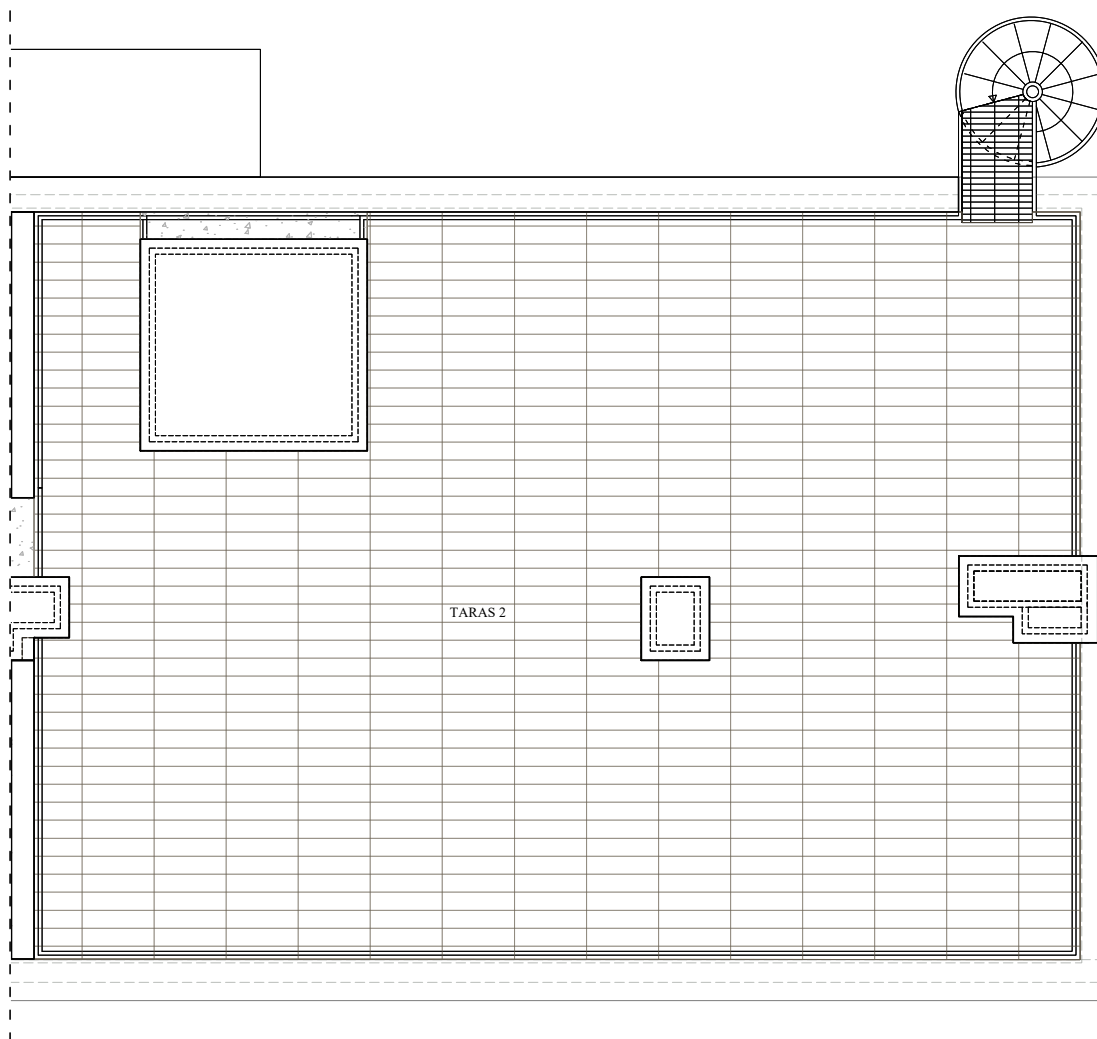


tremend

Karta katalogowa przedstawia układ funkcjonalno-przestrzenny wynikający z projektu wykonawczego. Zarówno wymiary pomieszczeń, ich ostateczna powierzchnia, lokalizacja urządzeń i instalacji wewnętrznych mogą ulec zmianom, będącymi wynikiem modyfikacji technicznych powstałych w trakcie realizacji prac budowlanych. Powierzchnia Użytkowa Lokalu Mieszkalnego została określona przy uwzględnieniu Normy PN-ISO 9836. Powierzchnia Lokalu Mieszkalnego wyliczana jest jako suma Powierzchni Użytkowej Lokalu Mieszkalnego oraz Powierzchni pod Ściankami działowymi nadającymi się do demontażu. Niniejsza karta katalogowa nie stanowi oferty w rozumieniu Kodeksu Cywilnego.

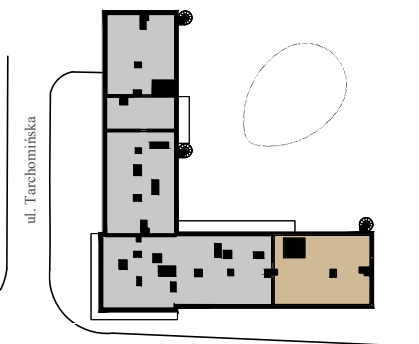
Peninsula
Property

Telefon: +48 662 42 42 42
www.peninsulaproperty.com



GALANT

ZĄBKOWSKA



ul. Ząbkowska

A/41
LOKAL MIESZKALNY

IDENTYFIKACJA

Piętro.....	6
Klatka.....	A
Liczba pokoi.....	3

ZESTAWIENIE POWIERZCHNI

Pokój dzienny z aneksem kuchennym.....	23,11 m ²
Sypialnia 1.....	11,66 m ²
Sypialnia 2.....	9,76 m ²
Łazienka 1.....	7,62 m ²
Łazienka 2.....	4,23 m ²
Hol wejściowy.....	14,39 m ²
Pow. użytkowa lokalu mieszkalnego.....	70,77 m²
Powierzchnia pod ściankami nadającymi się do demontażu.....	2,57 m ²
Pow. lokalu mieszkalnego.....	73,34 m²
Balkon.....	3,67 m ²
Taras 1.....	18,81 m ²
Taras 2.....	124,14 m ²

Ścianki działowe nadające się do demontażu
 Ściany nie nadające się do demontażu
 Podciąg stalowy / żelbetowy



tremend

Karta katalogowa przedstawia układ funkcjonalno-przestrzenny wynikający z projektu wykonawczego. Zarówno wymiary pomieszczeń, ich ostateczna powierzchnia, lokalizacja urządzeń i instalacji wewnętrznych mogą ulec zmianom, będącymi wynikiem modyfikacji technicznych powstałych w trakcie realizacji prac budowlanych. Powierzchnia Użytkowa Lokalu Mieszkalnego została określona przy uwzględnieniu Normy PN-ISO 9836. Powierzchnia Lokalu Mieszkalnego wyliczana jest jako suma Powierzchni Użytkowej Lokalu Mieszkalnego oraz Powierzchni pod Ściankami działowymi nadającymi się do demontażu. Niniejsza karta katalogowa nie stanowi oferty w rozumieniu Kodeksu Cywilnego.

Peninsula
Property

Telefon: +48 662 42 42 42
www.peninsulaproperty.com