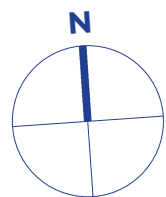


# MIESZKANIE NR 29 · 3 POKOJE · 57.92 m<sup>2</sup>



# Spravia

Spravia Kołtątajówka Sp. z o. o.  
osiedlekollatajowka.pl

## OSIEDLE KOŁTĄTAJÓWKA

Kraków  
ul. Kuźnicy Kołtątajowskiej

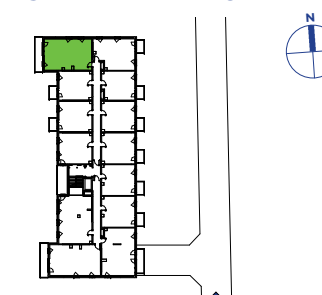
### DANE LOKALU:

LOKAL NR	LICZBA POKOI	POW. SPRZEDAŻOWA
29	3	57.92 m <sup>2</sup>
BLOK	KLATKA NR	PIĘTRO
A	1	2

### ZESTAWIENIE POWIERZCHNI

pokój dzienny z aneksem kuchennym	19.59 m <sup>2</sup>
pokój	10.01 m <sup>2</sup>
pokój	10.01 m <sup>2</sup>
korytarz	6.38 m <sup>2</sup>
łazienka	4.26 m <sup>2</sup>
hol	3.66 m <sup>2</sup>
wc	2.19 m <sup>2</sup>
<b>powierzchnia użytkowa</b>	<b>56.10 m<sup>2</sup></b>
Powierzchnia zajęta przez elementy nadające się do usunięcia lub innej aranżacji, w tym ścianki działowe nie będące elementem konstrukcji i nie zawierające szachtów instalacyjnych	1.82 m <sup>2</sup>
balkon	9.91 m <sup>2</sup>

### POŁOŻENIE MIESZKANIA W BUDYNKU

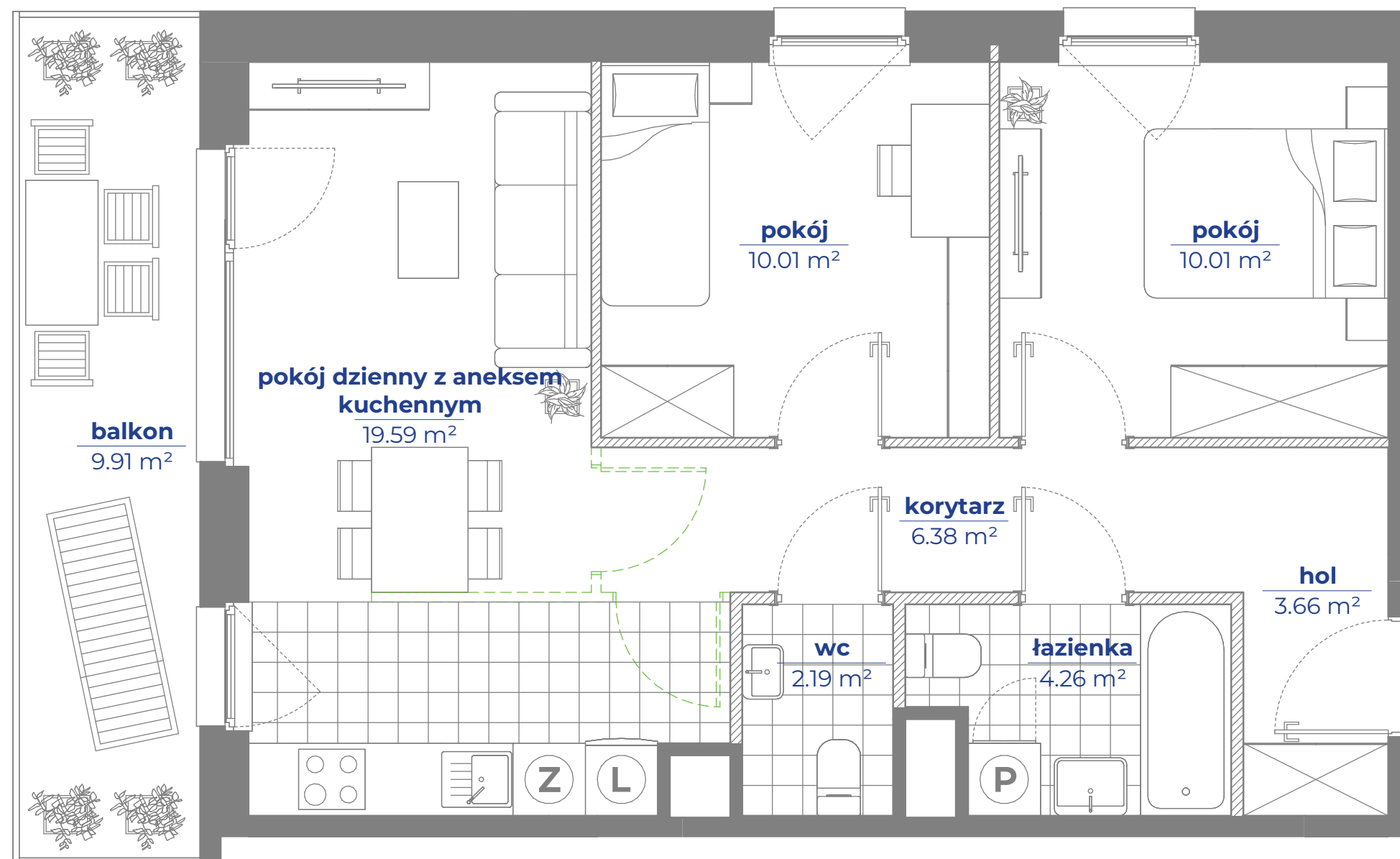


ul. Kuźnicy Kołtątajowskiej

**WARTOŚĆ  
BRUTTO (PLN):**

PROJEKTANT

# Ucees



Potencjalna możliwość aranżacyjna przebiegu ścianek działowych, nadproży; do wykonania w ramach odpłatnej procedury zmian lokatorskich zgodnie z postanowieniami odrębnej umowy

- Aranżacja lokalu mieszkalnego przedstawiona na rzucie jest przykładowa.
- Powierzchnia sprzedażowa stanowi sumę powierzchni użytkowej lokalu oraz powierzchni lokalu zajętej przez elementy nadające się do usunięcia lub innej aranżacji, w tym ścianki działowe nie będące elementem konstrukcji i nie zawierające szachtów instalacyjnych.
- Powierzchnia użytkowa lokalu określona jest na podstawie Rozporządzenia Ministra Rozwoju z dnia 11 września 2020 r. w sprawie szczegółowego zakresu i formy projektu budowlanego oraz uwzględnieniu treści Polskiej Normy PN-ISO 9836:2022-07
- Niniejsza karta katalogowa opracowana została na podstawie projektu wykonawczego. W toku dalszego projektowania, budowy lub zmian lokatorskich, mogą nastąpić zmiany w stosunku do informacji zawartych na karcie katalogowej, w szczególności w zakresie: powierzchni sprzedażowej, powierzchni użytkowej, układu pomieszczeń oraz usytuowania elementów nadających się do usunięcia lub innej aranżacji, takich jak np. ścianki działowe.
- Informacje na karcie nie stanowią oferty handlowej w rozumieniu art. 66 kodeksu cywilnego.

0 2 4 6 8 10m