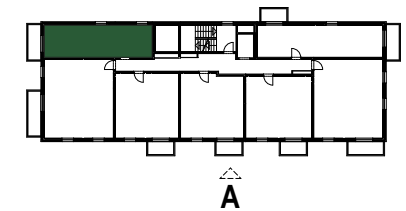
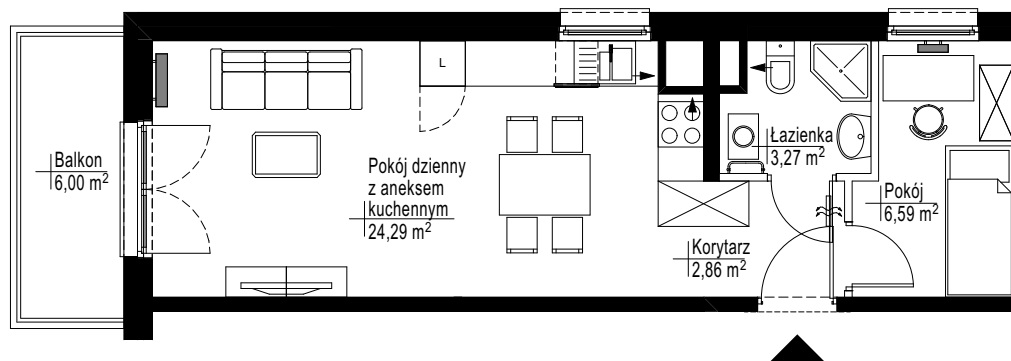




OSIEDLE MIESZKANIOWE  
UL. JASIELSKA 9G, 9H  
POZNAŃ

|           |              |
|-----------|--------------|
| LOKAL     | MIESZKALNY   |
| BUDYNEK   | A, B         |
| SEGMENT   | A            |
| PIĘTRO    | 1            |
| NR LOKALU | <b>A.A13</b> |
| STRUKTURA | 2P+AK        |

POWIERZCHNIA  
UŻYTKOWA **37,01 m<sup>2</sup>**



 ściany nierozbieralne  
 ściany rozbieralne

0 1 5m



**JAKON**  
invest

**UWAGA:**

Rysunki mają charakter poglądowy. Zastrzegamy sobie prawo do wprowadzania zmian. Powierzchnie pomieszczeń wyliczone na podstawie Rozporządzenia Ministra Rozwoju z dnia 11.09.2020r. w sprawie szczegółowego zakresu i formy projektu budowlanego oraz przy uwzględnieniu normy PN-ISO 9836:2015-12. Przyjęto wykończenie tynkowanych ścian tynkiem grubości około 2cm. Wymiary pomieszczeń, które podano na rysunku, są w stanie surowym. Dla mebli wbudowanych pomiaru należy dokonać z natury.

