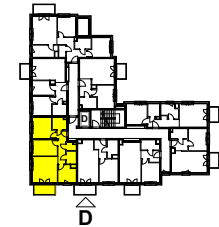
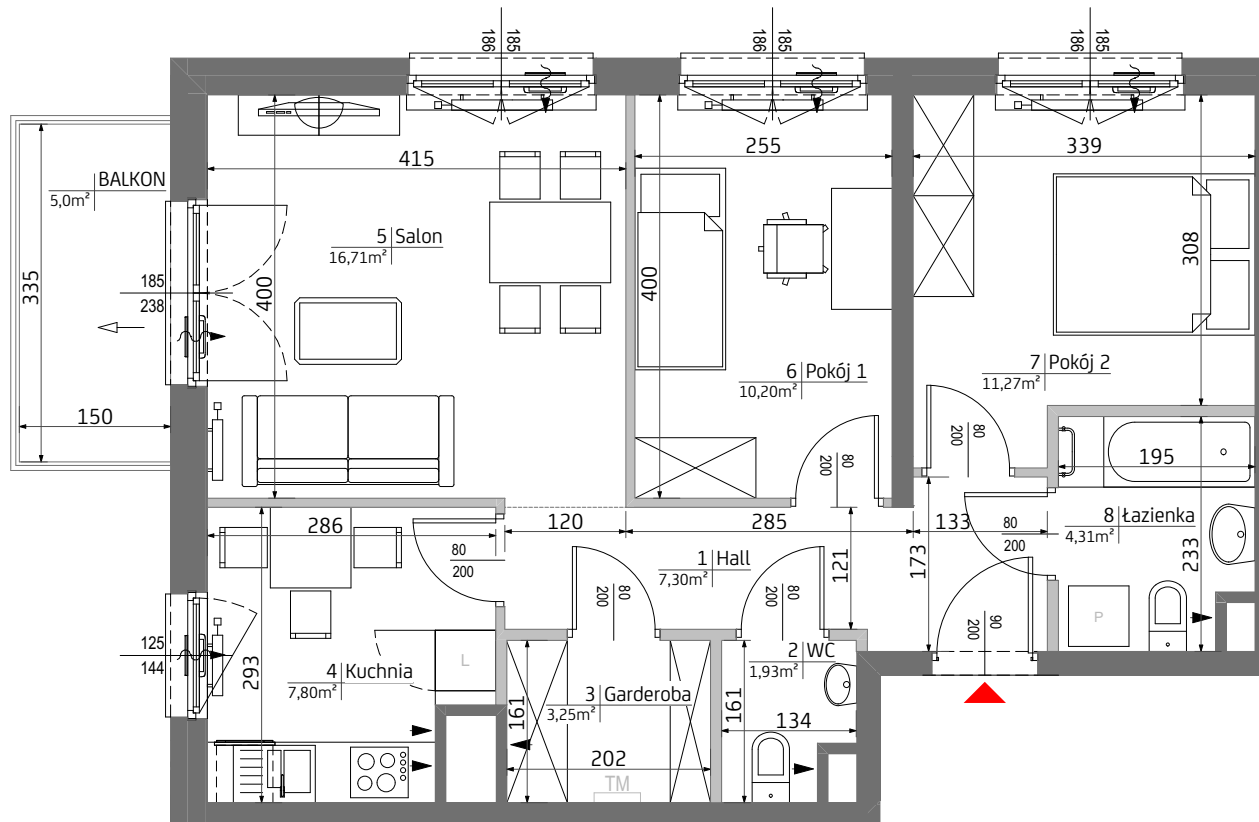
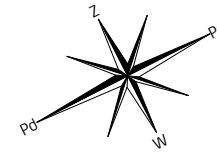


# Malta Point.



**BUDYNEK: ZEPHIR  
KLATKA D  
PIĘTRO 5  
MIESZKANIE 41**

1. Hall	7,30 m <sup>2</sup>
2. Wc	1,93 m <sup>2</sup>
3. Garderoba	3,25 m <sup>2</sup>
4. Kuchnia	7,80 m <sup>2</sup>
5. Salon	16,71 m <sup>2</sup>
6. Pokój 1	10,20 m <sup>2</sup>
7. Pokój 2	11,27 m <sup>2</sup>
8. Łazienka	4,31 m <sup>2</sup>

POWIERZCHNIA MIESZKANIA **62,77 m<sup>2</sup>**

UWAGA: Wyposażenie i wykończenie lokalu stanowi przykładową aranżację określającą funkcjonalność mieszkania. Wyposażenie i wielkość zaproponowanych urządzeń ma charakter orientacyjny. Lokalizacja przykładowego wyposażenia i wykończenia powiązana jest z projektowaną infrastrukturą budynku. Zakres wyposażenia i wykończenia lokalu określa umowa nabycia lokalu.

POWIERZCHNIA MIESZKANIA **62,77 m<sup>2</sup>**

POWIERZCHNIA BALKONU **5,0 m<sup>2</sup>**

**3 Pokoje 5 D 41**

**LEGENDA:**



— ŚCIANA Z MOŻLIWOŚCIĄ REARANŻACJI  
- - - LINIA ROZGRANICZAJĄCA POWIERZCHNIE  
◀ OTWÓR/ KRATKA WENTYLACYJNA

□ GRZEJNIKI POKOJOWE  
U GRZEJNIKI ŁAZIENKOWE

TM TABLICA MIESZKANIOWA  
N Nawiewnik okienny

\*Powierzchnia pomieszczeń podana w świetle wykończonych ścian \*\*Karta katalogowa może ulec zmianom w trakcie realizacji inwestycji \*\*\*Ostateczne oznaczenie lokalu może ulec zmianie \*\*\*\*Wymiar okien podano w świetle otworu w murze bez uwzględnienia tolerancji na montaż \*\*\*\*\*Lokalizacja i gabaryty elementów instalacji i wyposażenia lokalu ( w szczególności: grzejników, nawietrzaków okiennych i drzwiowych, tablicy mieszkaniowej, otworów wentylacyjnych itp.) Podane na karcie mają charakter orientacyjny i mogą ulec zmianie w trakcie realizacji inwestycji \*\*\*\*\*Możliwe usytuowanie elementów odwodnienia budynku (np. rzygaczy, przelewów awaryjnych), które nie zostały pokazane na niniejszej karcie \*\*\*\*\*Możliwe wystąpienie różnicy poziomów przy wyjściu z lokali na balkon/taras/ogródek \*\*\*\*\*Wymiary drzwi do mieszkań podano w świetle ościeży, wymiary okien i drzwi balkonowych podano w świetle muru.

**DEVELIA**