

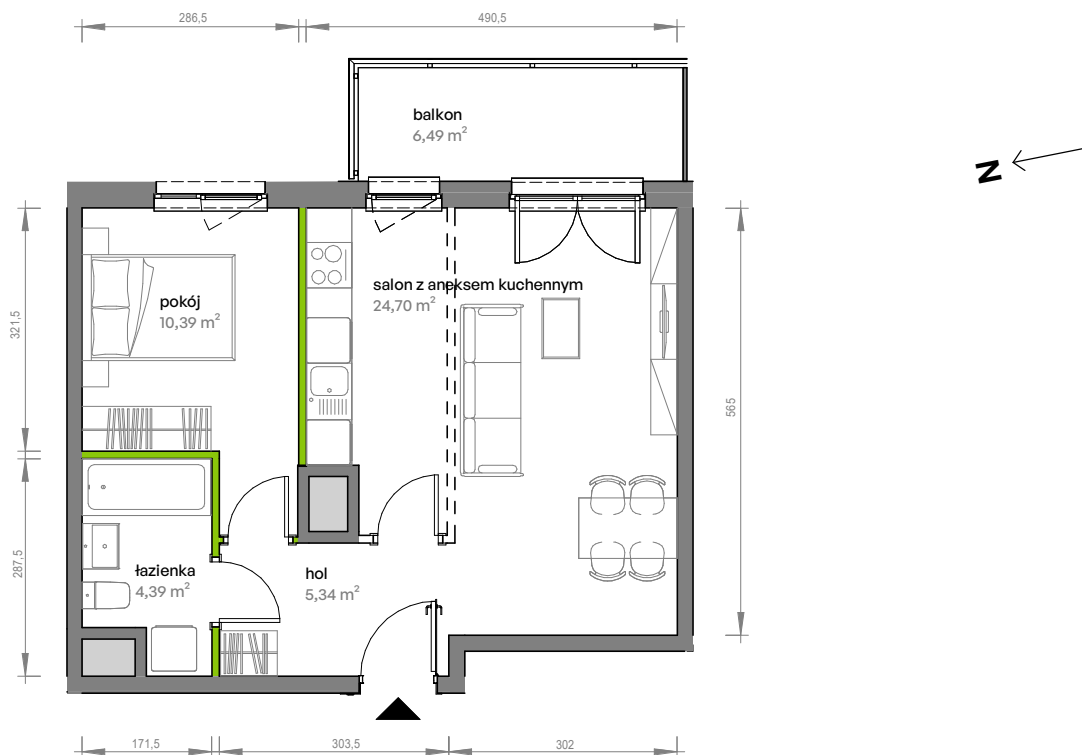
# Unii Lubelskiej Vita.

nr A.03.034



Powierzchnia **44,82 m<sup>2</sup>**

Piętro 3

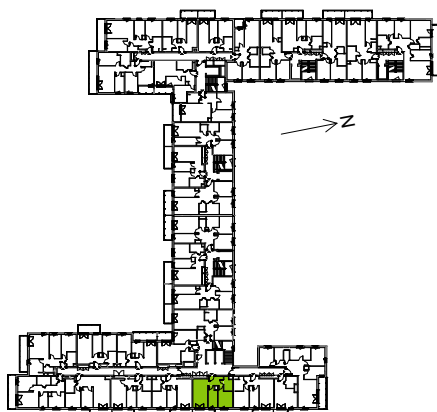


Aranżacja mieszkania jest przykładowa

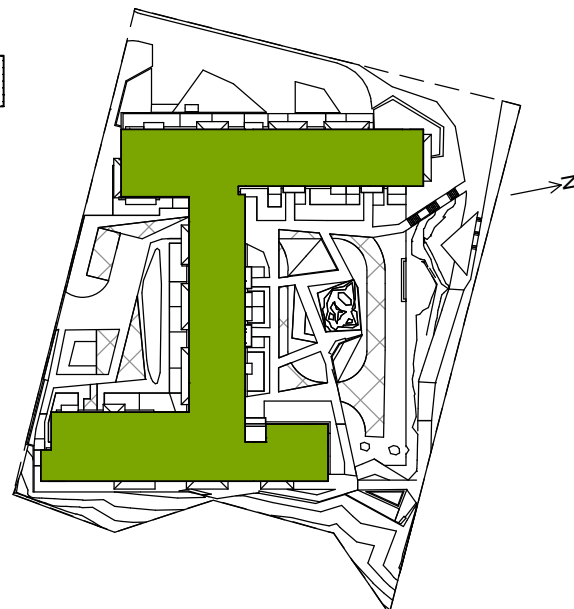
## Powierzchnia użytkowa

hol	5,34 m <sup>2</sup>
pokój	10,39 m <sup>2</sup>
salon z aneksem kuchennym	24,70 m <sup>2</sup>
łazienka	4,39 m <sup>2</sup>
<b>Razem</b>	<b>44,82 m<sup>2</sup></b>
+ balkon	6,49 m <sup>2</sup>

## Rzut kondygnacji Piętro 3



## Plan osiedla



U nas nigdy nie płacisz za powierzchnię pod ścianami działowymi