

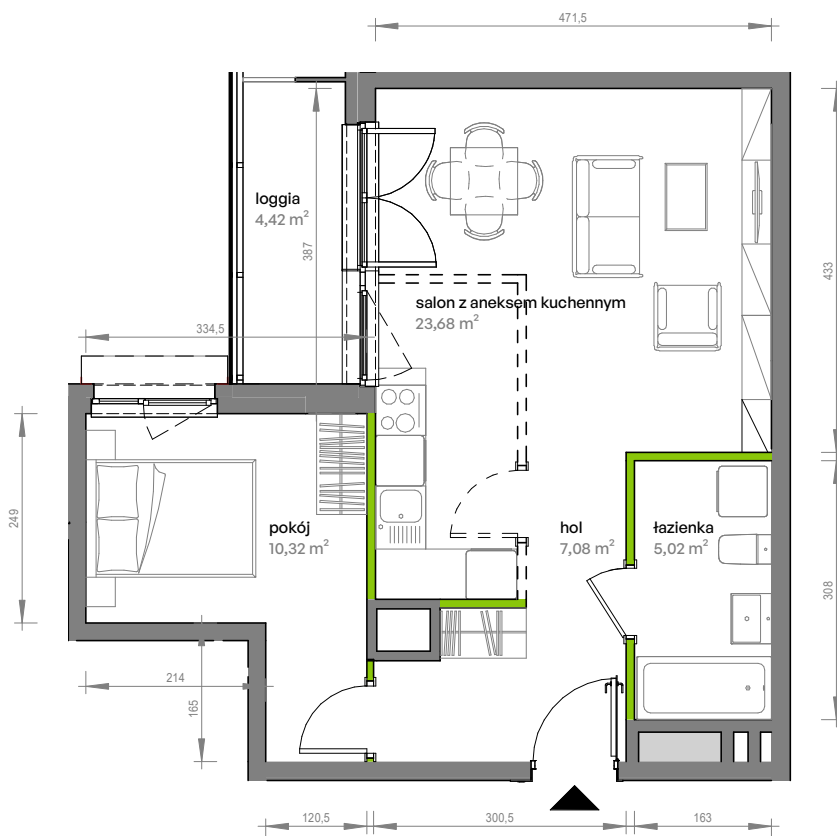
# Unii Lubelskiej Vita.

nr D.03.221



Powierzchnia **46,10 m<sup>2</sup>**

**Piętro 3**

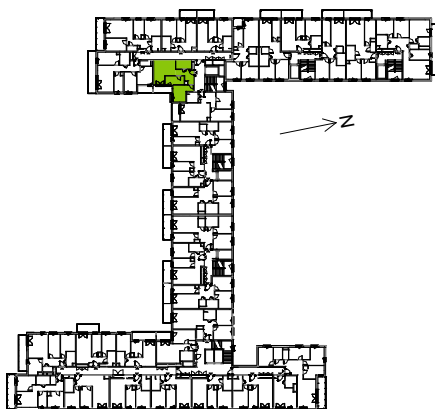


Aranżacja mieszkania jest przykładowa

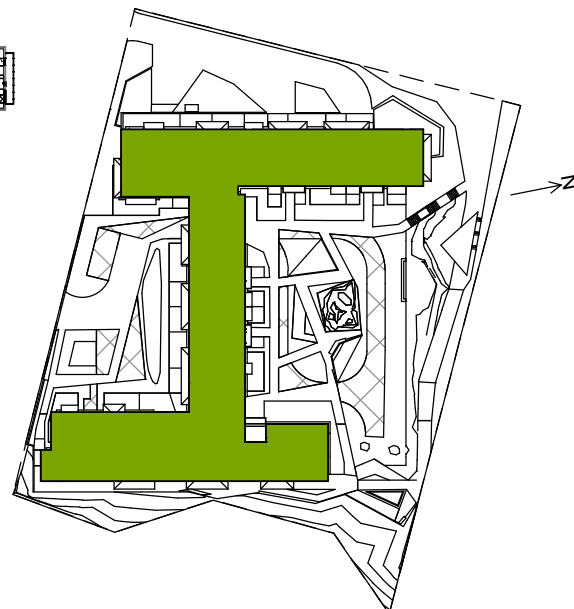
## Powierzchnia użytkowa

hol	7,08 m <sup>2</sup>
pokój	10,32 m <sup>2</sup>
salon z aneksem kuchennym	23,68 m <sup>2</sup>
łazienka	5,02 m <sup>2</sup>
<b>Razem</b>	<b>46,10 m<sup>2</sup></b>
+ loggia	4,42 m <sup>2</sup>

## Rzut kondygnacji Piętro 3



## Plan osiedla



U nas nigdy nie płacisz za powierzchnię pod ścianami działowymi