

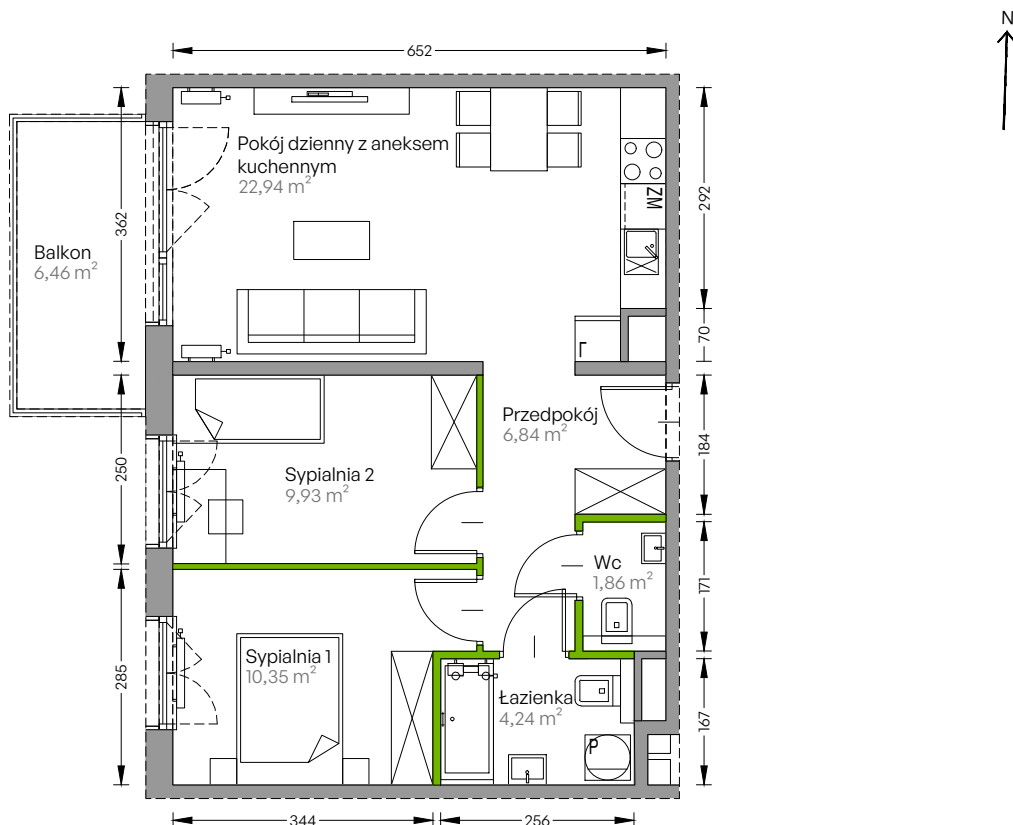
# Centralna Vita

## nr F.162



Powierzchnia **56,16 m<sup>2</sup>**

**Piętro 3**

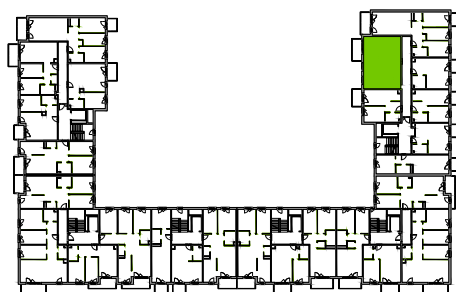


Aranżacja mieszkania jest przykładowa

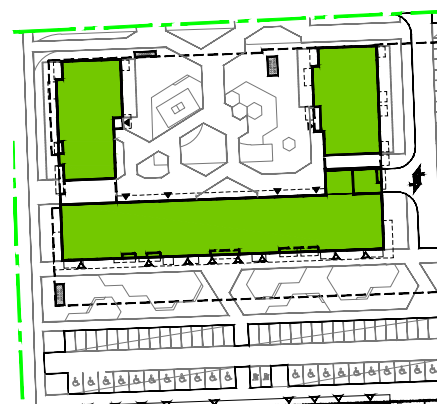
### Powierzchnia użytkowa

przedpokój	6,84 m <sup>2</sup>
sypialnia 1	10,35 m <sup>2</sup>
sypialnia 2	9,93 m <sup>2</sup>
pokój dzienny z aneksem kuchennym	22,94 m <sup>2</sup>
łazienka	4,24 m <sup>2</sup>
wc	1,86 m <sup>2</sup>
<b>Razem</b>	<b>56,16 m<sup>2</sup></b>
+ balkon	6,46 m <sup>2</sup>

### Rzut kondygnacji Piętro 3



### Plan osiedla Budynek F



U nas nigdy nie płacisz za powierzchnię pod ścianami działowymi!

Powierzchnia użytkowa wg PN-ISO 9836:1997

