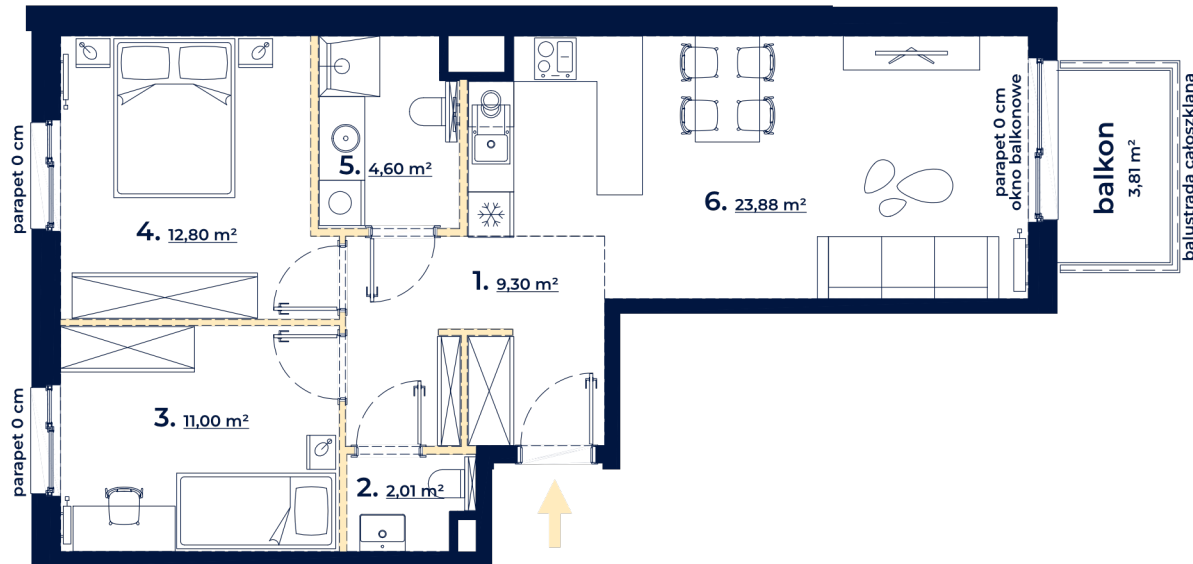


POW. UŻYTKOWA **63,59 m²**

POW. BALKONU **3,81 m²**

BUDYNEK A2 **PIĘTRO 3**



plan osiedla

ul. Czerska



rzut budynku

1. korytarz	9,30 m ²
2. wc	2,01 m ²
3. pokój	11,00 m ²
4. pokój	12,80 m ²
5. łazienka	4,60 m ²
6. pokój z aneksem kuchennym	23,88 m ²

UWAGA:

- Powierzchnia użytkowa lokalu została policzona zgodnie z Polską Normą PN-ISO 9836:2022-07, po wewnętrznym licu wykończonych ścian wydzielających lokal, z wyłączeniem z powierzchni użytkowej zajętej przez ścianki działowe.
 - Numeracja lokalu może ulec zmianie.
 - Wyposażenie tylko w celach prezentacji, nie stanowi zobowiązania umownego.
 - Niniejszy projekt nie stanowi oferty w rozumieniu przepisów Kodeksu Cywilnego.
 - Możliwa różnica poziomów na wyjściu na taras i/lub balkon.
 - Powierzchnia pomieszczeń jest powierzchnią wyliczoną na podstawie projektu.
 - Poziom parapetu podaje się względem poziomu wykończonej posadzki w lokalu.
- Wydanie 3, data wydania karty: 19.09.2024 r.

- ściany stałe
- ściany możliwe do demontażu
- - - - - linia obmiaru powierzchni



Skala 1:100

