

UWAGI:

NINIEJSZA DANE SĄ POGŁĄDOWE I MOGĄ ODBIEGAĆ OD OSTATECZNEGO PROJEKTU REALIZACJI. ELEMENTY ARANŻACJI MIESZKANIA (DRZWI WEWNĘTRZNE, MEBLE, CERAMIKA SANITARNA, SPRZĘT AGD I RTV) NIE STANOWIĄ OFERTY HANDLOWEJ. POMIARÓW POD ZAKUP MEBLI, URZĄDZEŃ I WYPOSAŻENIA NALEŻY DOKONAĆ Z NATURY, PO ZAKOŃCZENIU REALIZACJI BUDYNKU.
 POWIERZCHNIE ORAZ WYMIARY POMIESZCZEŃ ZOSTAŁY PODANE ZGODNIE Z ROZ. MIN. TBiGM W SPR. SZCZE. ZAKRESU I FORMY PROJEKTU BUDOWLANEGO Z DNIA 25 KWIEŹNIA 2012 R., ZGODNIE Z NORMĄ PN-ISO 9836-1997. WYSOKOŚĆ POMIESZCZEŃ W STANIE SUROWYM RÓWNA 264CM
 NARUSZENIE ELEMENTÓW KONSTRUKCJI JEST ZABRONIONE. WSZYSTKIE ZMIANY W ZAKRESIE PODEJŚĆ DO KANALIZACJI SANITARNEJ I WENTYLACJI PODLEGAJĄ AKCEPTACJI PROJEKTANTA I NIE MOGĄ BYĆ DOKONANE SAMODZIELNIE.
 ZABUDOWA BALKONÓW, INSTALOWANIE ROLET ZEWNĘTRZNYCH, MARKIZ, KRAT, JEDNOSTEK ZEWNĘTRZNYCH KLIMATYZACJI ITP. BEZ AKCEPTACJI PROJEKTANTA JEST ZABRONIONE.
 PROJEKT CHRONIONY JEST PRAWEM AUTORSKIM. NIE PRZEZNACZONY JEST DO CELÓW WYKONAWCZYCH.

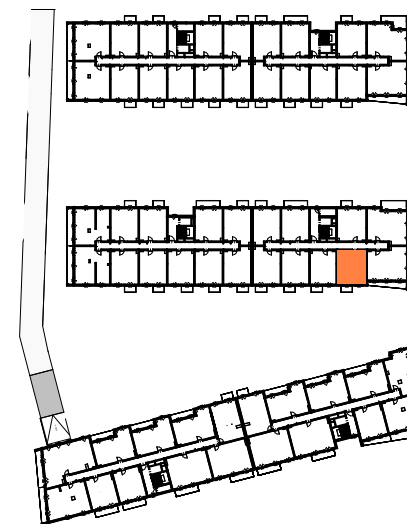
LEGENDA:

- ŚCIANA NIEROZBIERALNA
- ŚCIANA NADAJĄCA SIĘ DO DEMONTAŻU
- ŚCIANA Z MOŻLIWOŚCIĄ ZMIANY ARANŻACJI
- OKNO - WYMIARY OTWORÓW W ŚWIETLE MURU NIEOTYNKOWANEGO
- DRZWI BALKONOWE - WYMIARY OTWORÓW W ŚWIETLE MURU NIEOTYNKOWANEGO

- PION KANALIZACYJNY
- SKRZYŃKA INSTALACJI ELEKTRYCZNEJ I TELETECHNICZNEJ
- BALUSTRADA
- POKAZOWE MIEJSCE WPIĘCIA WENTYLACJI
- POKAZOWE MIEJSCE WPIĘCIA OKAPU K.
- WEJŚCIE DO MIESZKANIA

VIVA

JAGODNO



KARTA MIESZKANIA

C.B.13

ILOŚĆ POKOI
KONDYGNACJA

2P+AK
+1 PIĘTRO

ZESTAWIENIE POWIERZCHNI [m²]

01 SALON+A.KUCH	22,59 m²
02 PPOKÓJ	5,42 m²
03 ŁAZIENKA	4,68 m²
04 SYPIALNIA	12,70 m²

POWIERZCHNIA UŻYTKOWA **45,39 m²**

POWIERZCHNIA POD ŚCIANKAMI
NADAJĄCYMI SIĘ DO DEMONTAŻU **0,55 m²**

POWIERZCHNIA SPRZEDAŻOWA **45,94 m²**

