

## lokal mieszkalny

karta informacyjna inwestycji



miasteczko  
**Nova Sfera**

data sporządzenia karty 15.01.2024

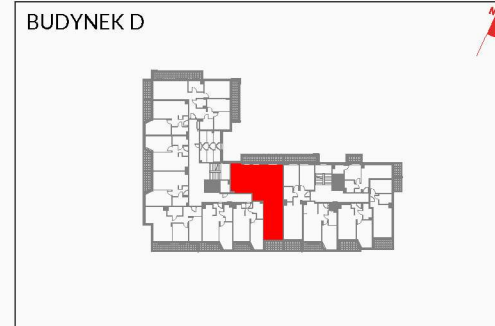
### LOKAL NR 190

**PIĘTRO** 3  
**POW. UŻYTKOWA** 80,27 m<sup>2</sup>  
**POKOJE** 4

HOL	10,67 m <sup>2</sup>
POKÓJ Z ANEKSEM KUCHENNYM	23,17 m <sup>2</sup>
POKÓJ 1	11,85 m <sup>2</sup>
POKÓJ 2	11,12 m <sup>2</sup>
POKÓJ 3	9,97 m <sup>2</sup>
ŁAZIENKA 1	4,67 m <sup>2</sup>
ŁAZIENKA 2	4,02 m <sup>2</sup>
GARDEROBA	2,30 m <sup>2</sup>
<b>LOGGIA 1</b>	<b>5,18 m<sup>2</sup></b>
<b>LOGGIA 2</b>	<b>9,38 m<sup>2</sup></b>

POWIERZCHNIA POD ŚCIANKAMI  
DZIAŁOWYMI NADAJĄCYMI SIĘ  
DO DEMONTAŻU 2,50 m<sup>2</sup>

### POŁOŻENIE LOKALU W BUDYNKU

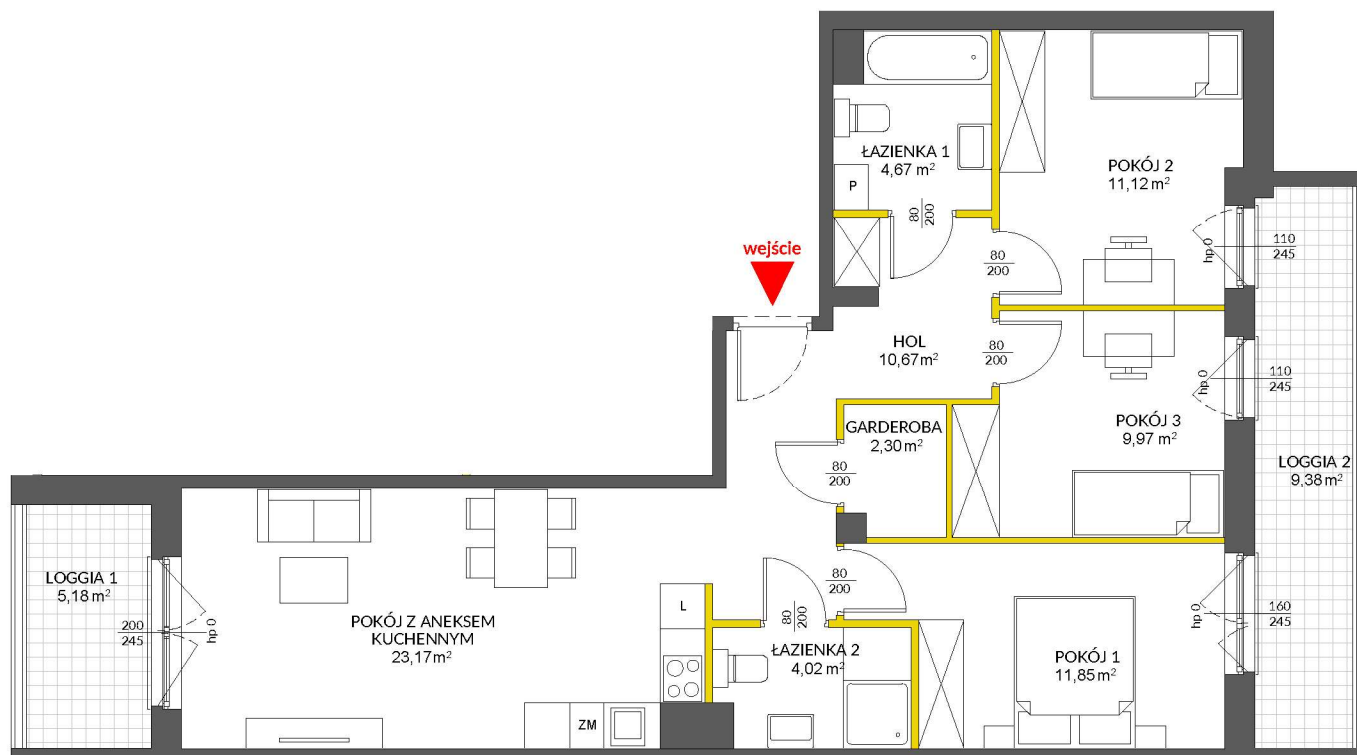


MIESZKANIE POWTARZALNE: 174, 182

Adres inwestycji: Warszawa, ul. Marywilska

### BIURO SPRZEDAŻY

☎ 22 123 94 44



### LEGENDA:

- ścianki działowe nadające się do demontażu
- ścianki obudowy pionów instalacyjnych



**VICTORIA DOM**

Na podstawie art. 26 ustawy z dnia 13 lutego 2020 roku o zmianie ustawy - Prawo budowlane oraz niektórych innych ustaw, dokumentacja projektowa została sporządzona w oparciu o przepisy w brzmieniu obowiązującym do dnia 19 września 2020 roku, w konsekwencji czego pomiar powierzchni dokonany został według Polskiej Normy PN-ISO 9836:1997. Powierzchnie użytkową wskazano w stanie wykończonym, z uwzględnieniem tynków. Wymiary liniowe pomieszczeń podano w ścianach bez tynków. Do powierzchni użytkowej wlicza się powierzchnię pod ścianami działowymi nadającymi się do demontażu. Instalacja wodna i kanalizacyjna doprowadzona do kuchni, łazienki i WC, zakończona korkami, nie schowana w ścianach. Rozprowadzenie instalacji pod przybory leży po stronie nabywcy. Meble, biały montaż oraz drzwi wewnętrzne nie stanowią elementu wyposażenia lokalu. Deweloper zastrzega sobie możliwość wprowadzenia niewielkich zmian w dalszym etapie inwestycji. Aranżacja lokalu przedstawiona na rysunku jest przykładowa.