



# Pod Orłem

Bębło ul. Sportowa



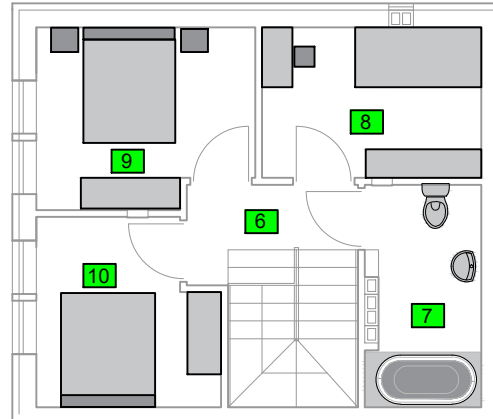
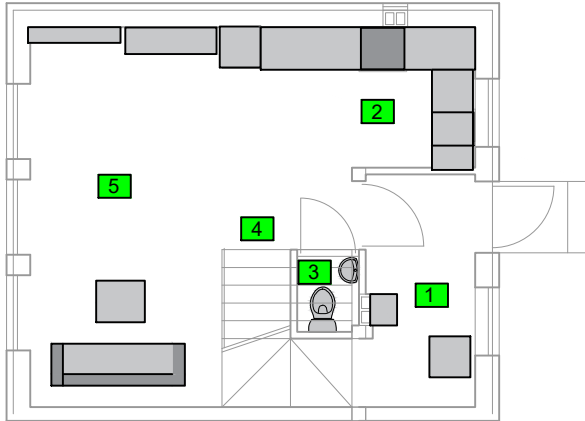
TEREN  
PRZYNALEŻNY:  
~99m<sup>2</sup>



METRAŻ:  
~ 70m<sup>2</sup>  
pow. po podłodze



POKOJE:  
4



## Parter



## Piętro



	Lokal B2	Pow. użytk.
1	Wiatrołap	5,26
2	Kuchnia	5,44
3	Pom. gosp.	0,93
4	Komunikacja	4,61
5	Salon	17,41
6	Komunikacja	5,15
7	Łazienka	5,10
8	Sypialnia 1	6,88
9	Sypialnia 2	7,85
10	Sypialnia 3	6,68
		<b>65,31</b>

Karta lokalu została opracowana na podstawie projektu budowlanego. Prezentowane materiały nie stanowią oferty handlowej, należy je traktować poglądowo.